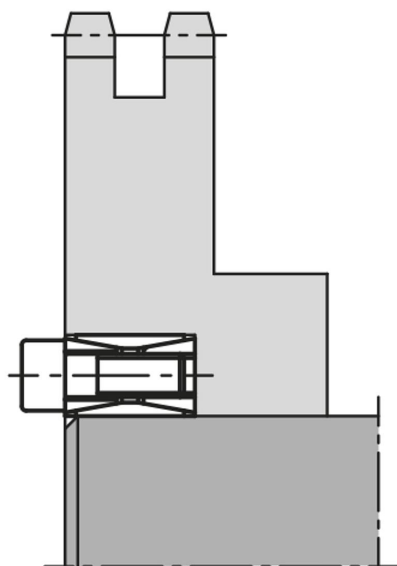


商品描述/产品说明



产品说明

材料：
 不锈钢 1.4057 胀紧套。
 不锈钢 1.4301 夹紧螺栓。

规格：
 亮色。

提示：
 轴和套筒的胀紧套。极窄的结构极为适合在狭窄空间内使用。拆卸时自松动。

- 用于 20 至 80 mm 的轴径
- 安装时无需轴向移动
- 非自定心 (套筒至轴的循环仅取决于导向系统的适配情况和长度)

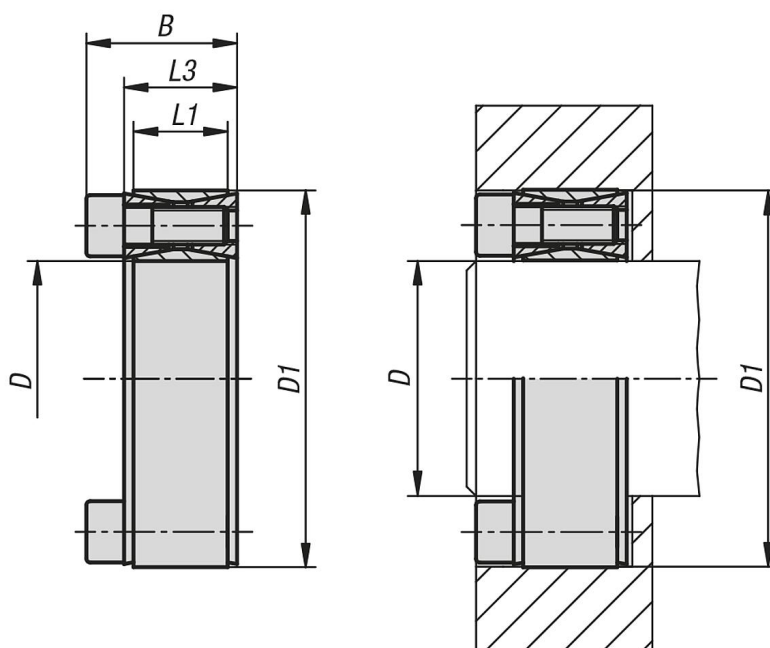
装配：
 为轴和套筒圆锥形表面和接触处上的胀紧套稍微上油。不要使用 MoS₂ 或油脂。将胀紧套嵌入套筒座并移到轴上。分多个步骤成十字形以指定拧紧扭矩拧紧螺栓。

拆卸：移除所有螺栓并旋入前部法兰的压紧螺纹中。分多个步骤成十字形拧紧螺栓，直至胀紧套松动。

公差：
 轴：
 建议公差 h11。
 表面特性 $R_z \leq 16 \mu\text{m}$ 。

套筒：
 建议公差 H11。
 表面特性 $R_z \leq 16 \mu\text{m}$ 。

图纸



商品概述

订货号	D	D1	B	L1	L3	可传递扭矩 M Nm 锁紧扭矩MS	可传递轴向力 F kN 锁紧扭矩MS	轴表面压力 P N/mm ²	轴套表面压力 P N/mm ²	止动螺栓 数量	止动螺栓 锁紧扭矩 MS Nm
23360-01-2047	20	47	26	17	20	110	11	133	57	8 x M6	8
23360-01-2550	25	50	26	17	20	155	12	120	60	9 x M6	8
23360-01-3055	30	55	26	17	20	185	12	100	55	10 x M6	8
23360-01-3560	35	60	26	17	20	290	16	114	67	12 x M6	8
23360-01-4065	40	65	26	17	20	410	20	125	77	15 x M6	8
23360-01-4575	45	75	32	20	24	635	28	129	78	12 x M8	18
23360-01-5080	50	80	32	20	24	700	28	116	73	12 x M8	18
23360-01-5585	55	85	32	20	24	905	33	123	80	14 x M8	18
23360-01-6090	60	90	32	20	24	990	33	113	76	14 x M8	18
23360-01-6595	65	95	32	20	24	1225	37	119	82	16 x M8	18
23360-01-70110	70	110	38	24	28	1875	53	131	84	14 x M10	35
23360-01-75115	75	115	38	24	28	2010	53	123	80	14 x M10	35
23360-01-80120	80	120	38	24	28	2145	53	115	77	14 x M10	35