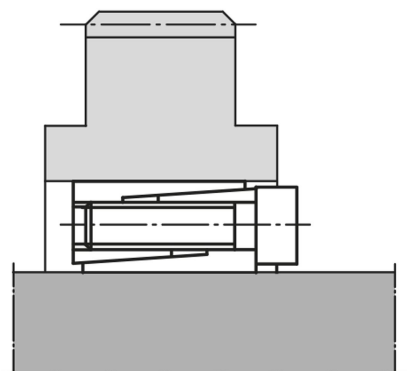


## 商品描述/产品说明



## 产品说明

材料：  
 不锈钢 1.4057 胀紧套。  
 不锈钢 1.4301 夹紧螺栓。

规格：  
 亮色。

提示：  
 用于需要较低结构体积和较低表面压力的应用情况。胀紧套可完全嵌入套筒连接件中。

- 用于 6 至 20 mm 的轴径
- 适合较小壁厚的套筒
- 可进行细微的轴向移动
- 自定心

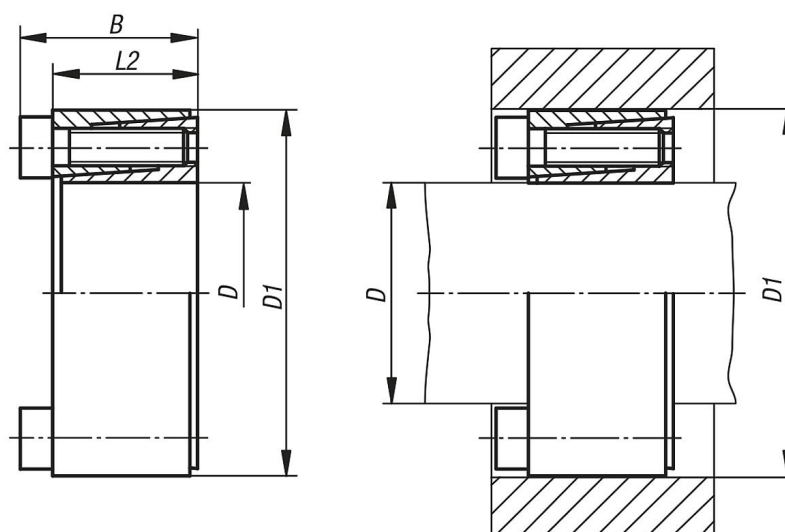
装配：  
 为轴和套筒圆锥形表面和接触处上的胀紧套稍微上油。不要使用 MoS<sub>2</sub> 或油脂。将胀紧套嵌入套筒座并移到轴上。分多个步骤成十字形以指定拧紧扭矩拧紧螺栓。

拆卸：移除所有螺栓并旋入前部法兰的压紧螺纹中。分多个步骤成十字形拧紧螺栓，直至胀紧套松动。

公差：  
 轴：  
 建议公差 h8。  
 表面特性  $Rz \leq 16 \mu\text{m}$ 。

套筒：  
 建议公差 H8。  
 表面特性  $Rz \leq 16 \mu\text{m}$ 。

## 图纸



## 商品概述

订货号	D	D1	B	L2	可传递扭矩 M Nm 锁紧扭矩MS	可传递轴向力 F kN 锁紧扭矩MS	轴表面压力 P N/mm <sup>2</sup>	轴套表面压力 P N/mm <sup>2</sup>	止动螺栓 数量	止动螺栓 锁紧扭矩 MS Nm
23354-01-0616	6	16	13,5	11	3	0,9	49	19	3 x M2,5	0,5
23354-01-0717	7	17	13,5	11	3	0,9	42	17	3 x M2,5	0,5
23354-01-0818	8	18	13,5	11	4	0,9	37	17	3 x M2,5	0,5
23354-01-0920	9	20	15,5	13	6	1,2	37	17	4 x M2,5	0,5
23354-01-1020	10	20	15,5	13	6	1,2	33	17	4 x M2,5	0,5
23354-01-1122	11	22	15,5	13	7	1,2	30	15	4 x M2,5	0,5
23354-01-1222	12	22	15,5	13	7	1,2	26	15	4 x M2,5	0,5
23354-01-1426	14	26	20	17	13	1,9	28	15	4 x M3	0,9
23354-01-1528	15	28	20	17	14	1,9	26	14	4 x M3	0,9
23354-01-1632	16	32	21	17	28	3,5	45	23	4 x M4	2,2
23354-01-1835	18	35	25	21	32	3,5	32	17	4 x M4	2,2
23354-01-1935	19	35	25	21	34	3,5	31	17	4 x M4	2,2
23354-01-2038	20	38	26	21	55	5,5	45	24	4 x M5	4,2