

## 商品描述/产品说明



## 产品说明

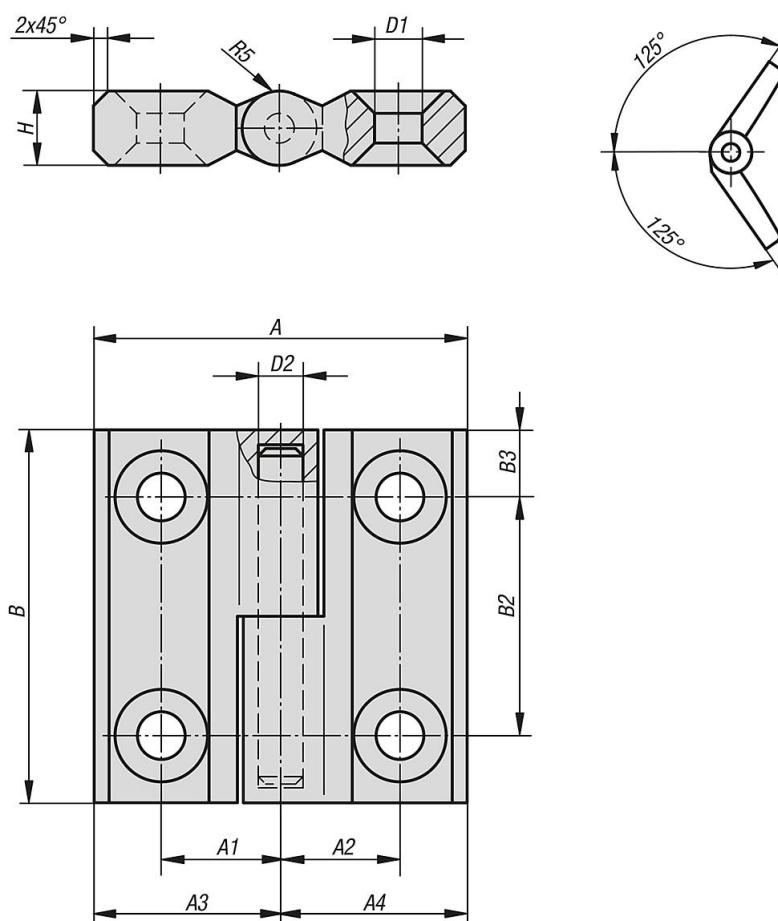
材料：  
不锈钢铰链和轴 1.4401。

规格：  
经哑光抛光处理。

提示：  
因为双重对称，所以这种铰链可在右侧或左侧使用。  
开口角度最大为  $125^\circ$ 。

所示的铰链载荷值是不具约束力的指导值，未考虑安全因素，且不承担任何责任。所有数值仅供参考，并不对财产构成任何相关法律保证。应力值是在实验室条件下得出。每个用户必须独自确定铰链是否符合各自的使用。  
铰链连接的材质、连接方式、天气条件和磨损情况等都会对待确定的值造成影响。

## 图纸



## 商品概述

订货号	A	A1	A2	A3	A4	B	B2	B3	D1	D2	H	负载能力 N
27875-89-06251616	50	16	16	25	25	50	32	9	6,4	6	10	5000

商品概述

---