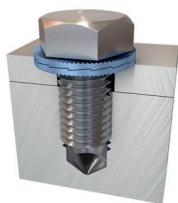
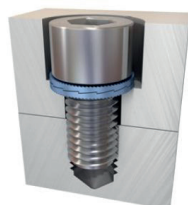


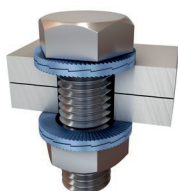
DIN 25201 楔形止动垫片的安装示例



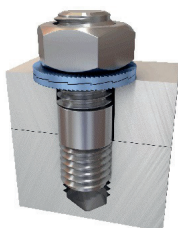
螺纹孔
楔形止动垫圈确保螺栓锁紧到涂层表面。



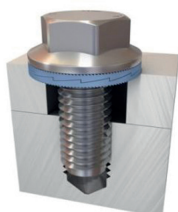
沉孔
标准楔形止动垫片的外边缘直径是遵照国际标准 DIN 974 为沉孔研发的。垫片恰当地配装到标准螺母顶部以下。



直通孔
对于直通孔有必要使用两对楔形止动垫片 - 一对止动垫片固定螺栓，另一对止动垫片固定螺母。为了避免额外的沉降现象，在安装螺母和螺栓的止动垫片时，要将楔形表面接在一起。



螺母
螺母的防护装置生效，无需粘住双头螺柱。



长孔



软表面

搭配椭圆孔/软表面使用
在椭圆孔或者软材料上，比如铝制材料，使用楔形止动垫片时，为了强化表面挤压效果，建议增加垫片的承接表面并且搭配法兰螺母/法兰螺栓使用。



在以下应用中，楔形止动垫片原理并不适用

- 未固定的表面（见左图）
- 表面硬度大于垫圈硬度
- 非常软的表面，如木头或塑料等等
- 设置方式极为广泛的应用程序