

商品描述/产品说明



产品说明

材料：
外壳为钢制。
丁腈密封件。

规格：
侧面经打磨处理。

技术参数：
所有交付的轴承均为即装型，经脂润滑的 KE2P-35 型号符合 DIN 51825 标准。

壳体和轴公差符合对应的圆度公差等级 IT2 和矩形公差等级 IT4。

应用：
用于支撑丝杠副。

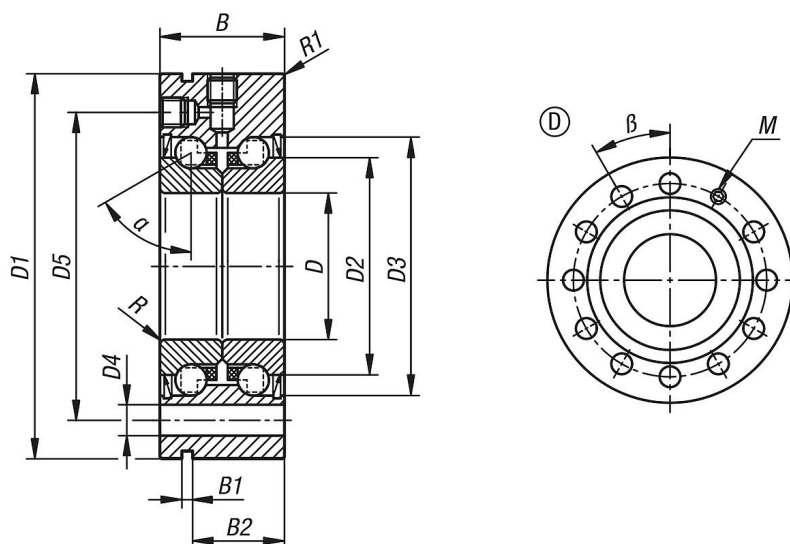
温度范围：
-30 °C 至 +120 °C。

装配：
应使用精密锁紧螺母安装丝杠。

精密锁紧螺母安装时使用双倍的紧固力矩拧紧，稍稍松开然后用规定的紧固力矩拧紧，以便能补偿可能出现的沉降现象。

固定螺栓按照交叉方式拧紧，最大屈服点为 70%。

图纸



商品概述

| 订货号 | 缩写 | 类型 1 | 类型 | B | B1 | B2 | D | D1 | D2 | D3 | D4 | D5 | R | R1 | α | β | M | 精密开槽螺母 紧固力矩 Nm | 最高 转速 1/min. |
|--------------------|----------|------|----|----------|----|----|----------|---------|------|----|-----|----|-----|-----|----------|---------|----|----------------------|--------------------|
| 23806-01-103008028 | 3080-2RS | 双排 | D | 28 -0,25 | 3 | 19 | 30-0,005 | 80-0,01 | 45,5 | 54 | 6,6 | 63 | 0,3 | 0,6 | 60° | 30° | M6 | 32 | 2200 |

商品概述

| 订货号 | 缩写 | 额定负载 静态 N | 额定负载 动态 N | 轴向 刚度 N/ μ m | 侧倾角刚度 Nm/mrad | 轴承摩擦力矩 Nm | 转动 惯量 Kg.cm ² | 端 跳 μ m | 径向 轴承游隙 | 孔 尺寸 μ m | 外径 尺寸 μ m | 宽度 尺寸 μ m |
|--------------------|----------|-----------------|-----------------|------------------------|------------------|--------------|--------------------------------|-------------------|------------|--------------------|---------------------|---------------------|
| 23806-01-103008028 | 3080-2RS | 64000 | 29000 | 850 | 300 | 0,50 | 0,730 | 2,5 | 经预紧处理 | 0-5 | 0-10 | 0-250 |