

商品描述/产品说明

产品说明

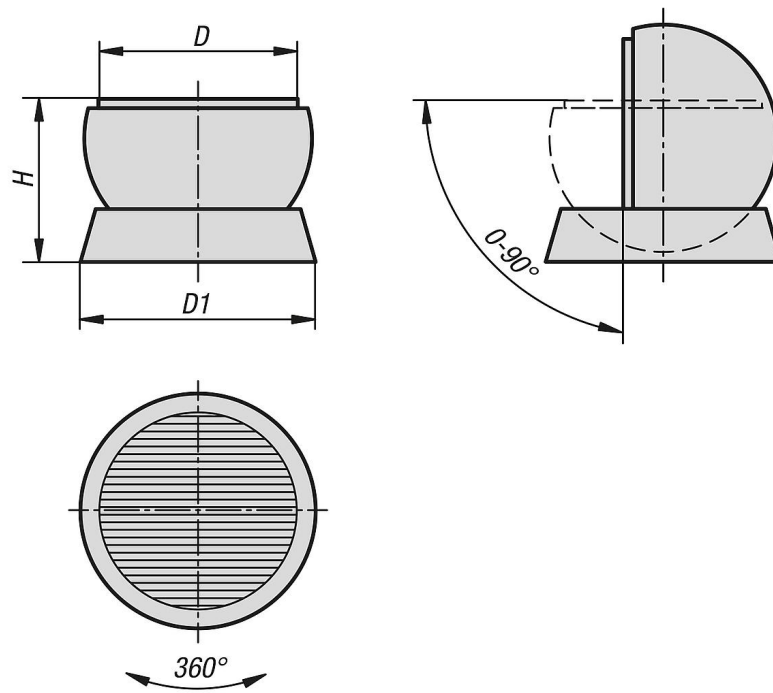
材料：
铝制顶珠。
钕制磁铁卡盘，钢制主体。
钢制定位环，表面衬有皮革。

规格：
阳极氧化。
定位环，经化学镀镍处理。

提示：
磁性顶珠用于在抛光、装配和激光焊接时进行最佳的加工定位。根据工件的几何尺寸和重量可将摆角调整至最大 90°。磁铁卡盘通过附带的、具有 T 型把手的六角扳手开启和闭合。



图纸



商品概述

订货号	D	D1	H	吸力 N	极距
09230-0801	80	128	104	80	1.5+0.5
09230-1001	100	158	129	100	1.5+0.5
09230-1301	130	188	145	100	1.5+0.5
09230-1601	160	218	164	100	1.5+0.5