

商品描述/产品说明



产品说明

材料：
锌 ZnAl4Cu1。

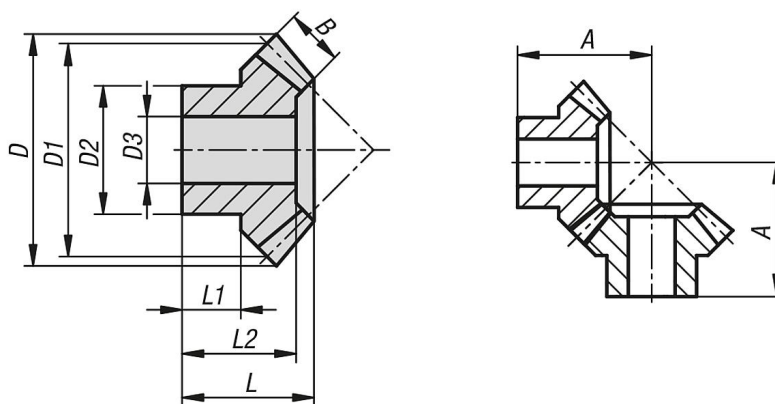
规格：
铸造，竖直啮合。啮合角 20°。轴角度 = 90°。亮色。
经过切削加工的钻孔。

提示：
伞齿轮单件提供。如需伞齿轮对，请为此一起订购配对齿轮。

温度范围：
在有载荷作业情况下，锌制锥齿轮允许在最高 +100 °C 的温度下使用。

说明：
表格中说明的扭矩仅涉及啮合，这时既不考虑轴直径，也不考虑滑键尺寸等。承重能力的计算以齿面凹坑承重能力以及出现的齿根应力为基础。齿轮的相应承重能力取决于大量的因素，因此说明的值仅为参考值，以方便选择。扭矩信息是指一个齿轮。根据节圆直径、啮合齿轮等，得出确定可传输扭矩必不可少的重合度。在最简单的直齿啮合情况下，在实践中通常的接触比为 1.1 至 1.25。为了扩大重合度，使用带小模块的大齿数。良好的端面重合度可减少点蚀等损伤。

图纸



商品概述

| 订货号 | 传动比 | 模数 | 齿数 | A | B | D | D1 | D2 | D3 | L | L1 | L2 | 最大扭矩 Ncm | 适配 配对齿轮 |
|----------------|-----|-----|----|------|------|------|----|----|----|------|------|------|-------------|----------------|
| 22433-05110016 | 1:1 | 1 | 16 | 17,9 | 4,5 | 17,3 | 16 | 12 | 6 | 13 | 7,5 | 13 | 21,8 | 22433-05110016 |
| 22433-15110016 | 1:1 | 1,5 | 16 | 25,2 | 6,9 | 26 | 24 | 19 | 8 | 18,6 | 10,7 | 17 | 73,1 | 22433-15110016 |
| 22433-20110016 | 1:1 | 2 | 16 | 30 | 9,6 | 34,8 | 32 | 23 | 10 | 21,3 | 10 | 19,2 | 185,7 | 22433-20110016 |
| 22433-25110016 | 1:1 | 2,5 | 16 | 36,2 | 12,3 | 43,3 | 40 | 26 | 12 | 25,5 | 12 | 23 | 357 | 22433-25110016 |
| 22433-30110016 | 1:1 | 3 | 16 | 42,7 | 14 | 52,3 | 48 | 30 | 14 | 29,3 | 13 | 26 | 576,8 | 22433-30110016 |
| 22433-35110016 | 1:1 | 3,5 | 16 | 49,4 | 15,5 | 61,4 | 56 | 34 | 16 | 33,2 | 14 | 29,2 | 898,9 | 22433-35110016 |

商品概述
