

商品描述/产品说明



产品说明

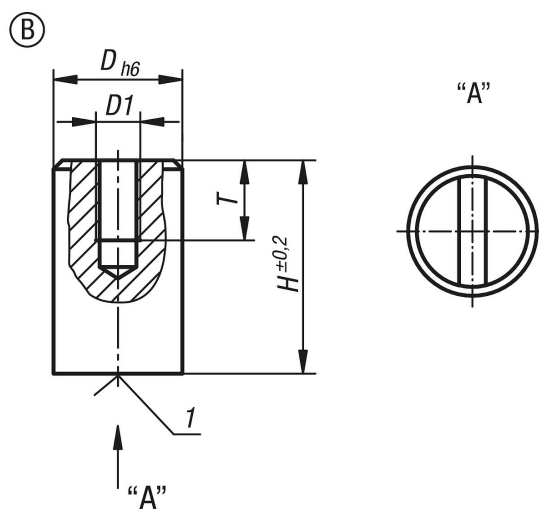
材料：
外壳材质为黄铜。
磁芯材质为 SmCo。

提示：
光滑规格，带遮盖保护。直径“D”经打磨处理，配合公差为 h6。SmCo-厚罐形磁铁任何情况下都不得被直接压入铁中，否则会因为磁短路造成吸力的丧失。SmCo-夹持磁铁特别适合直接用于点焊机，因为不会出现退磁现象。

温度范围：
最大 200 °C。

图纸提示：
1) 附着面

图纸



商品概述

订货号	类型	D	D1	H	T	吸力 N	距铁壁距离 / mm
09067-02	B	6	M3	20	5	8	1,5
09067-04	B	8	M3	20	5	22	1,5
09067-06	B	10	M4	20	7	40	2
09067-08	B	13	M4	20	7	60	2,5
09067-10	B	16	M4	25	8	125	3
09067-12	B	20	M6	25	6	250	4
09067-14	B	25	M6	35	8	400	5
09067-16	B	32	M6	40	6	600	6