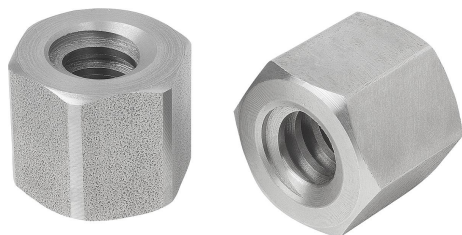


商品描述/产品说明



产品说明

材料：
C35Pb 钢。
不锈钢 1.4305。

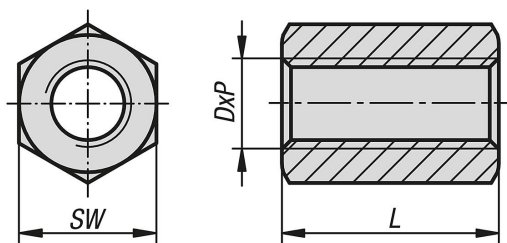
规格：
亮色。

提示：
ISO 梯形螺纹，符合 DIN 103 标准。

用于手动调节移动和作为紧固螺母。由于配合材料为钢与钢，所以不建议电机驱动类的应用。

公差等级 7H。

图纸



商品概述

订货号	类型 1	主体材料	DxP	L	SW
24007-100211	右旋螺纹	钢制	Tr 10x2	15	17
24007-100311	右旋螺纹	钢制	Tr 10x3	15	17
24007-120311	右旋螺纹	钢制	Tr 12x3	18	19
24007-140311	右旋螺纹	钢制	Tr 14x3	21	22
24007-140411	右旋螺纹	钢制	Tr 14x4	21	22
24007-160411	右旋螺纹	钢制	Tr 16x4	24	27
24007-180411	右旋螺纹	钢制	Tr 18x4	27	27
24007-200411	右旋螺纹	钢制	Tr 20x4	30	30
24007-240511	右旋螺纹	钢制	Tr 24x5	36	36
24007-260511	右旋螺纹	钢制	Tr 26x5	39	36
24007-280511	右旋螺纹	钢制	Tr 28x5	42	41
24007-300611	右旋螺纹	钢制	Tr 30x6	45	46
24007-320611	右旋螺纹	钢制	Tr 32x6	48	46
24007-360611	右旋螺纹	钢制	Tr 36x6	54	55
24007-400711	右旋螺纹	钢制	Tr 40x7	60	65
24007-440711	右旋螺纹	钢制	Tr 44x7	66	65
24007-500811	右旋螺纹	钢制	Tr 50x8	75	75
24007-100212	右旋螺纹	不锈钢	Tr 10x2	15	17
24007-100312	右旋螺纹	不锈钢	Tr 10x3	15	17
24007-120312	右旋螺纹	不锈钢	Tr 12x3	18	19
24007-140312	右旋螺纹	不锈钢	Tr 14x3	21	22
24007-140412	右旋螺纹	不锈钢	Tr 14x4	21	22
24007-160412	右旋螺纹	不锈钢	Tr 16x4	24	27
24007-180412	右旋螺纹	不锈钢	Tr 18x4	27	27
24007-200412	右旋螺纹	不锈钢	Tr 20x4	30	30
24007-240512	右旋螺纹	不锈钢	Tr 24x5	36	36
24007-260512	右旋螺纹	不锈钢	Tr 26x5	39	36
24007-280512	右旋螺纹	不锈钢	Tr 28x5	42	46

商品概述

订货号	类型 1	主体材料	DxP	L	SW
24007-300612	右旋螺纹	不锈钢	Tr 30x6	45	46
24007-320612	右旋螺纹	不锈钢	Tr 32x6	48	46
24007-360612	右旋螺纹	不锈钢	Tr 36x6	54	55
24007-400712	右旋螺纹	不锈钢	Tr 40x7	60	65
24007-440712	右旋螺纹	不锈钢	Tr 44x7	66	65
24007-500812	右旋螺纹	不锈钢	Tr 50x8	75	75
24007-100221	左旋螺纹	钢制	Tr 10x2	15	17
24007-100321	左旋螺纹	钢制	Tr 10x3	15	17
24007-120321	左旋螺纹	钢制	Tr 12x3	18	19
24007-140321	左旋螺纹	钢制	Tr 14x3	21	22
24007-140421	左旋螺纹	钢制	Tr 14x4	21	22
24007-160421	左旋螺纹	钢制	Tr 16x4	24	27
24007-180421	左旋螺纹	钢制	Tr 18x4	27	27
24007-200421	左旋螺纹	钢制	Tr 20x4	30	30
24007-240521	左旋螺纹	钢制	Tr 24x5	36	36
24007-260521	左旋螺纹	钢制	Tr 26x5	39	36
24007-280521	左旋螺纹	钢制	Tr 28x5	42	41
24007-300621	左旋螺纹	钢制	Tr 30x6	45	46
24007-320621	左旋螺纹	钢制	Tr 32x6	48	46
24007-360621	左旋螺纹	钢制	Tr 36x6	54	55
24007-400721	左旋螺纹	钢制	Tr 40x7	60	65
24007-440721	左旋螺纹	钢制	Tr 44x7	66	65
24007-500821	左旋螺纹	钢制	Tr 50x8	75	75
24007-100222	左旋螺纹	不锈钢	Tr 10x2	15	17
24007-100322	左旋螺纹	不锈钢	Tr 10x3	15	17
24007-120322	左旋螺纹	不锈钢	Tr 12x3	18	19
24007-140322	左旋螺纹	不锈钢	Tr 14x3	21	22
24007-140422	左旋螺纹	不锈钢	Tr 14x4	21	22
24007-160422	左旋螺纹	不锈钢	Tr 16x4	24	27
24007-180422	左旋螺纹	不锈钢	Tr 18x4	27	27
24007-200422	左旋螺纹	不锈钢	Tr 20x4	30	30
24007-240522	左旋螺纹	不锈钢	Tr 24x5	36	36
24007-260522	左旋螺纹	不锈钢	Tr 26x5	39	36
24007-280522	左旋螺纹	不锈钢	Tr 28x5	42	46
24007-300622	左旋螺纹	不锈钢	Tr 30x6	45	46
24007-320622	左旋螺纹	不锈钢	Tr 32x6	48	46
24007-360622	左旋螺纹	不锈钢	Tr 36x6	54	55
24007-400722	左旋螺纹	不锈钢	Tr 40x7	60	65
24007-440722	左旋螺纹	不锈钢	Tr 44x7	66	65
24007-500822	左旋螺纹	不锈钢	Tr 50x8	75	75