



产品说明

材料：
铝制壳体。
钢制压臂。

规格：
经阳极氧化处理的壳体。
夹紧臂经硬化处理和镀镍处理。

提示：

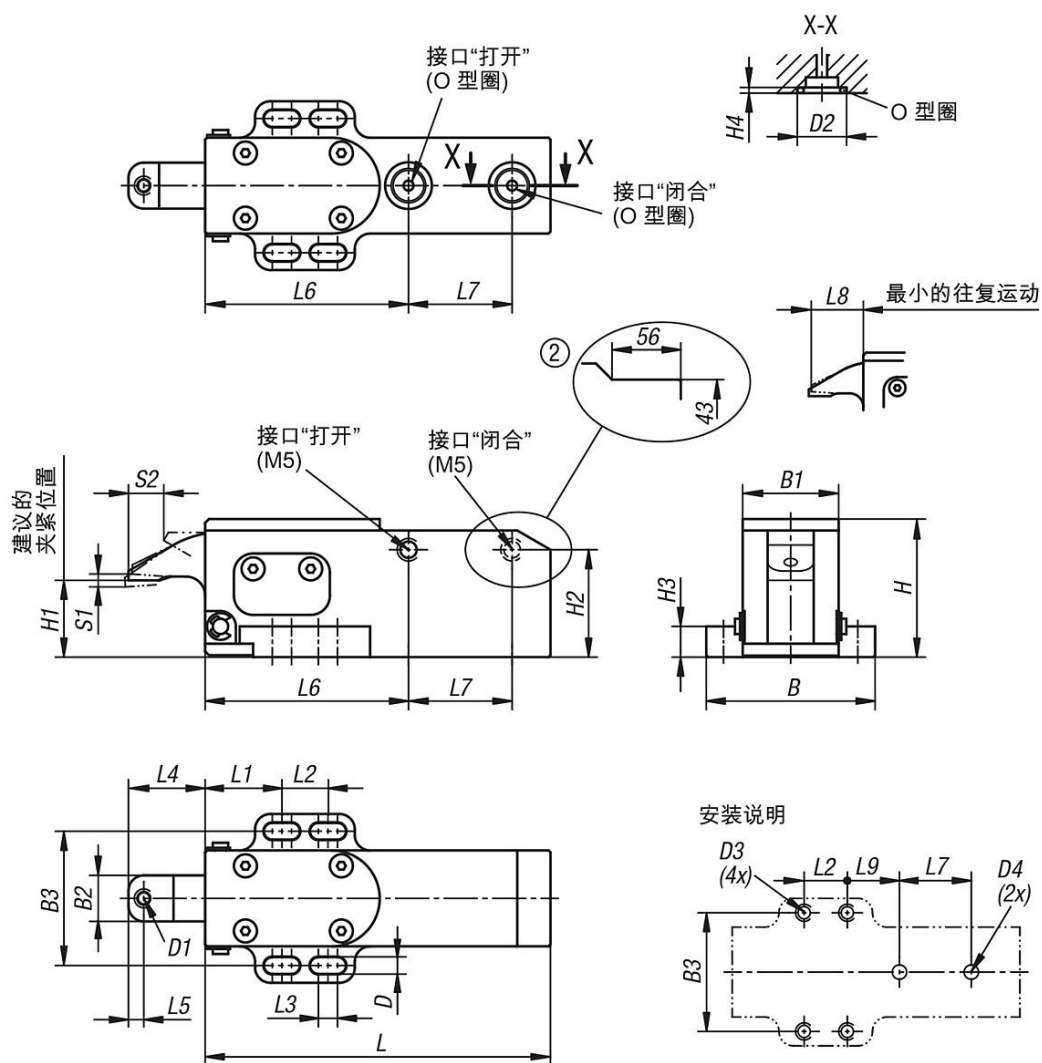
气动侧方夹紧块适用于夹紧工件。侧方夹紧块为气动控制。通过压臂较大的摆入角可自如放入或取出工件。以此来保证工件最佳的可操作性。壳体支脚提供通用的组合式形状，可以最佳方式使侧方夹紧块适应待夹紧的工件。侧方夹紧块的压臂内可额外装入光滑面或齿面的自适应球头端面。以此可夹紧坯件或预加工件。

气动侧方夹紧块可额外置于工件的多个位置上，并以一定的顺序夹紧。控制方式通过机床控制或手动控制进行。一般来说，气动夹钳的特色在于它们可由压缩空气来驱动。这减轻了使用者的负担，尤其在夹紧过程频繁的情况下。

夹紧力为 0.5 MPa。

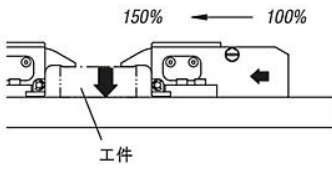
根据要求：
传感器支架，无传感器。

图纸

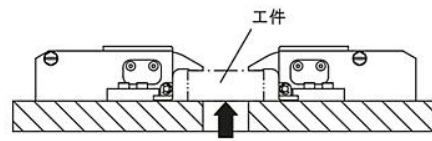


图纸

相对于同样大小的气缸，
夹紧机构增加了 150% 的夹紧力。



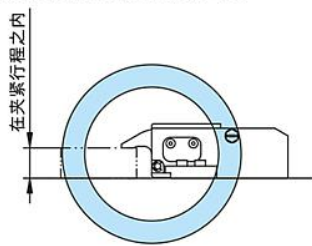
通过一个楔形机构控制压臂。如果空气压力因空气泄漏而降低，
楔形机构可防止夹紧力快速降低。



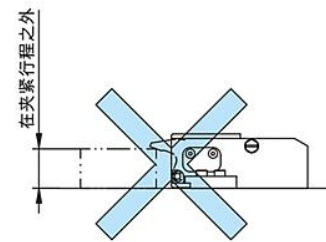
许用的反作用力 (每个夹紧元件)

尺寸	许用的夹紧力 (kN)
1	1
2	2,2

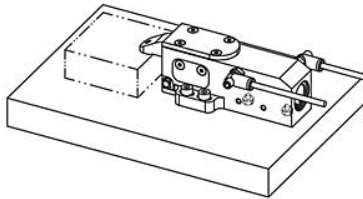
在夹紧行程内使用侧方压紧夹具。



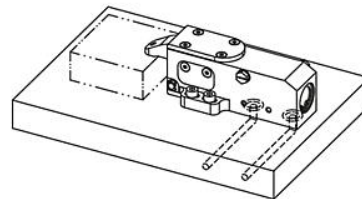
楔形结构有助于安全地夹紧工件。



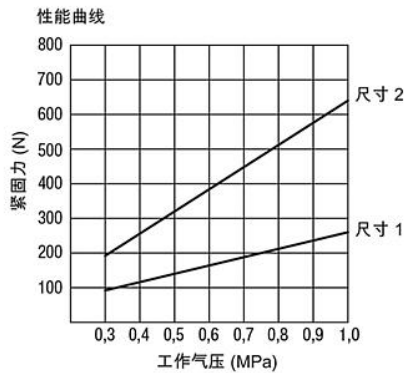
楔形夹紧机构无法起作用。



侧方连接，如图所示。
下方接口必须封闭。
供货范围包括锁紧螺栓。



从下方连接。
侧方接口必须封闭。
供货范围包括锁紧螺栓。



商品概述

订货号	尺寸	B	B1	B2	B3	D	D1	D2	D3	D4	H	H1	H2	H3	H4
04624-090	1	44	25	12	35	4,5	M4	12,2	M4	2-4	36	20	28	8	1,9
04624-135	2	65	40	18	53	6,5	M6	18	M6	2-6	54	30	33	12	2,4

订货号	L	L1	L2	L3	L4	L5	L6	L7	L8	L9	S1 (夹紧行程)	S2	F=夹持力 N	工作压力 MPa
04624-090	90	20	12	5	20	4	53	27	19	21	2	9	140	0,3 - 1,0

商品概述

订货号	L	L1	L2	L3	L4	L5	L6	L7	L8	L9	S1 (夹紧行程)	S2	F=夹持力 N	工作压力 MPa
04624-135	135	30	20	8	32	6	84	38	30,5	34	3	15	320	0,3 - 1,0