

商品描述/产品说明



产品说明

材料：
钢或不锈钢 1.4301。

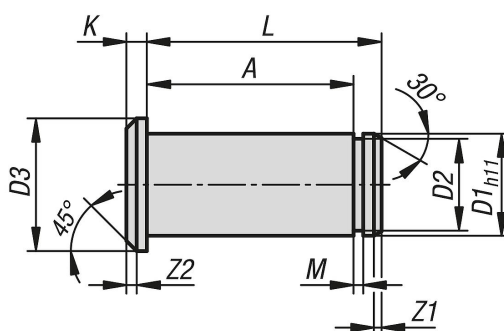
规格：
钢制，电镀锌。
不锈钢，亮色。

提示：
带有环槽的销适用于 DIN 71752 标准的叉头。通过垫片卡簧固定在符合 DIN 6799 标准的轴上（可采用 KL 卡簧或 SL 卡簧）。

轴用卡簧作为销的固定元件。同适合的叉头组合可形成一个功能全面的叉形接头。

附件：
轴用安全垫圈 DIN 6799 07332。
钢制 KL 保险丝 07332-05。
钢制 SL 保险丝 07332-10。

图纸



商品概述

订货号	主体材料	D1	D2	D3	A	K	L	M	Z1	Z2
27621-01-004085	钢制	4	3,2	6	8,5	1	10,5	0,64	0,5	0,5
27621-01-005105	钢制	5	4	8	10,5	1,5	13	0,74	0,5	0,5
27621-01-006125	钢制	6	5	9	12,5	1,5	15,5	0,74	1	0,5
27621-01-008165	钢制	8	6	12	16,5	2	20	0,94	0,5	1
27621-01-010205	钢制	10	8	14	20,5	2	25	1,05	1	1
27621-01-012245	钢制	12	9	17	24,5	3	30	1,15	1	1,5
27621-01-014275	钢制	14	10	19	27,5	3	33	1,25	1,25	1,5
27621-01-016325	钢制	16	12	21	32,5	3	38,5	1,35	1,5	1,5
27621-01-020405	钢制	20	17,5	26	40,5	4	46	1,9	1,5	2
27621-01-025505	钢制	25	18	32	50,5	5	57	1,9	1,5	2
27621-01-104085	不锈钢	4	3,2	6	8,5	1	10,5	0,64	0,5	0,5
27621-01-105105	不锈钢	5	4	8	10,5	1,5	13	0,74	0,5	0,5
27621-01-106125	不锈钢	6	5	9	12,5	1,5	15,5	0,74	1	0,5
27621-01-108165	不锈钢	8	6	12	16,5	2	20	0,94	0,5	1
27621-01-110205	不锈钢	10	8	14	20,5	2	25	1,05	1	1
27621-01-112245	不锈钢	12	9	17	24,5	3	30	1,15	1	1,5
27621-01-114275	不锈钢	14	10	19	27,5	3	33	1,25	1,25	1,5
27621-01-116325	不锈钢	16	12	21	32,5	3	38,5	1,35	1,5	1,5
27621-01-120405	不锈钢	20	17,5	26	40,5	4	46	1,9	1,5	2

商品概述
