

产品说明

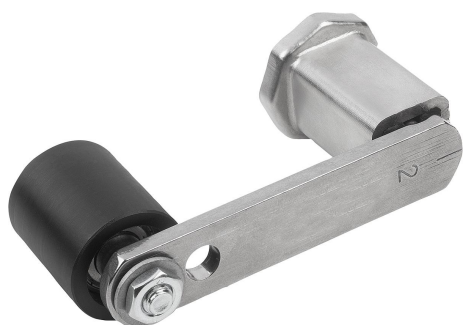
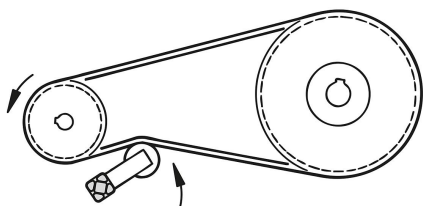
材料：
塑料辊子 PA6。
滚动轴承钢制滚珠轴承。
钢制螺栓和螺母。

规格：
带密封垫圈 2Z-C3 的滚珠轴承。
螺栓 ISO 4017，强度等级 8.8，镀锌。
螺母 ISO 4035，强度等级 8，镀锌。

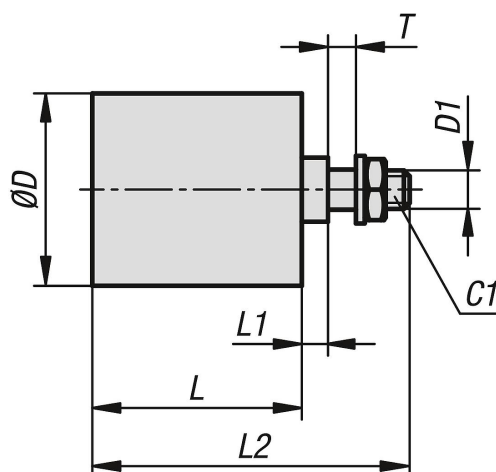
提示：
准备安装带滚珠轴承的皮带张紧轮。滚珠轴承两侧密封，终身润滑，免维护。

用于张紧位于皮带外侧的皮带（皮带背面）。张紧轮可与所有夹紧元件组合，以形成弹性皮带张紧器。也可以在没有夹紧元件的情况下刚性地完成组装。也可用作导向辊。

温度范围：
-40 °C 至 +100 °C。



图纸



商品概述

订货号	D	D1	L	L1	L2	T max.	最大皮带宽度	螺栓 锁紧扭矩 C1 Nm	最高转速 r/min	适合夹紧元件的尺寸
22102-30035	30	M8	35	3	51	7	30	10	8000	1
22102-40045	40	M10	45	6	67	9	40	20	8000	2+3
22102-60060	60	M12	60	7,5	89	13	55	35	6000	4
22102-80090	80	M20	90	9	127	14	85	160	5000	5