

商品描述/产品说明

产品说明

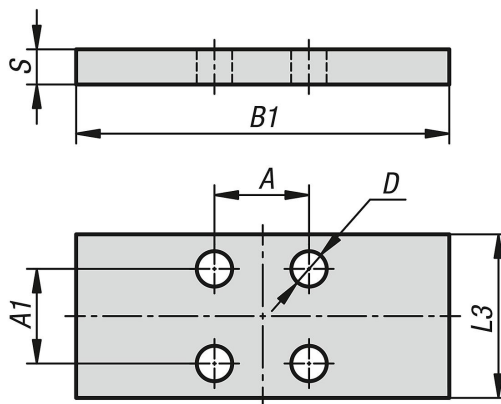
材料：
钢制。

规格：
镀镍。

提示：
根据所使用的滑座，需要一种可平衡高度的转接板。



图纸



商品概述

订货号	尺寸	A	A1	B1	L3	D 适用螺栓	S
21427-915	15	17	17	47	24	M4	4
21427-920	20	15	15	60	24	M5	2
21427-925	25	20	20	70	30	M6	4
21427-930	30	22	22	90	39	M6	3
21427-935	35	24	24	100	39	M8	7
21427-945	45	26	26	120	44	M10	10
21427-955	55	30	30	140	49	M14	10