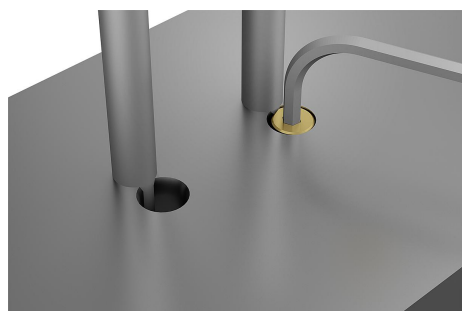
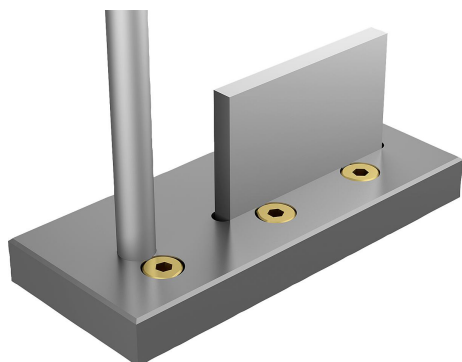
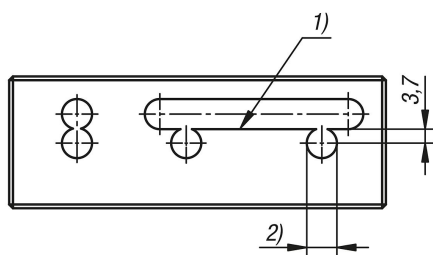


商品描述/产品说明



产品说明

材料：
黄铜

应用：
偏心夹具用于固定底板和工件中的部件。
通过偏心这种方式来实现部件的松夹连接。
通过夹紧元件可在安装工件时精准定位。

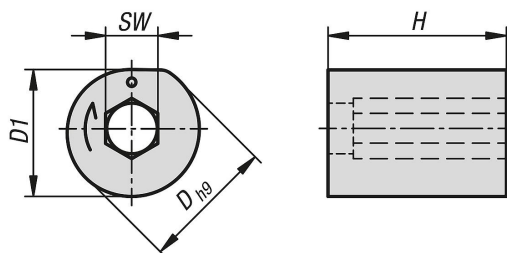
优点：
在许多情况下可因此省去专为夹紧螺栓特制的一个横向孔。
偏心夹具的安装孔成本低廉，可达到同样的机械夹紧力，如为需要连接的部件加工安装孔或槽。

工作原理：
将需要夹紧的部件和偏心夹具放入到基座内。偏心夹具的点状标记指向待夹紧的部件。
使用内六角扳手将偏心夹具固定在箭头标记的方向。
可通过转回偏心夹具重新松开部件。

图纸提示：

- 1) 夹紧边
- 2) 8 H9 深度至少 8

图纸



商品概述

订货号	D	D1	H	SW
04430-10-0808	8	7,5	8	3