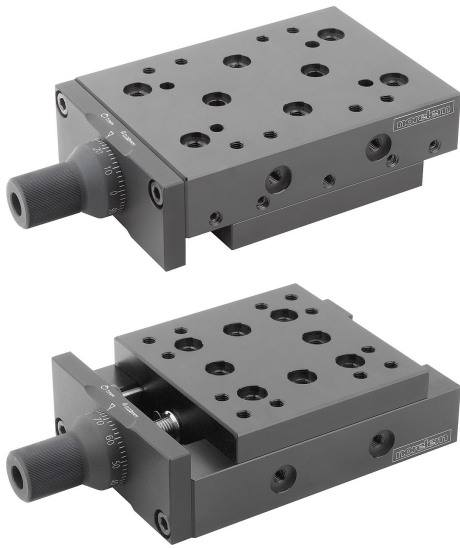


商品描述/产品说明



产品说明

材料：
铝 EN AW-6082。

规格：
黑色阳极氧化

提示：
这种精密滑轨应用于机器、夹具和测量仪制造以及光学和精密工程行业。

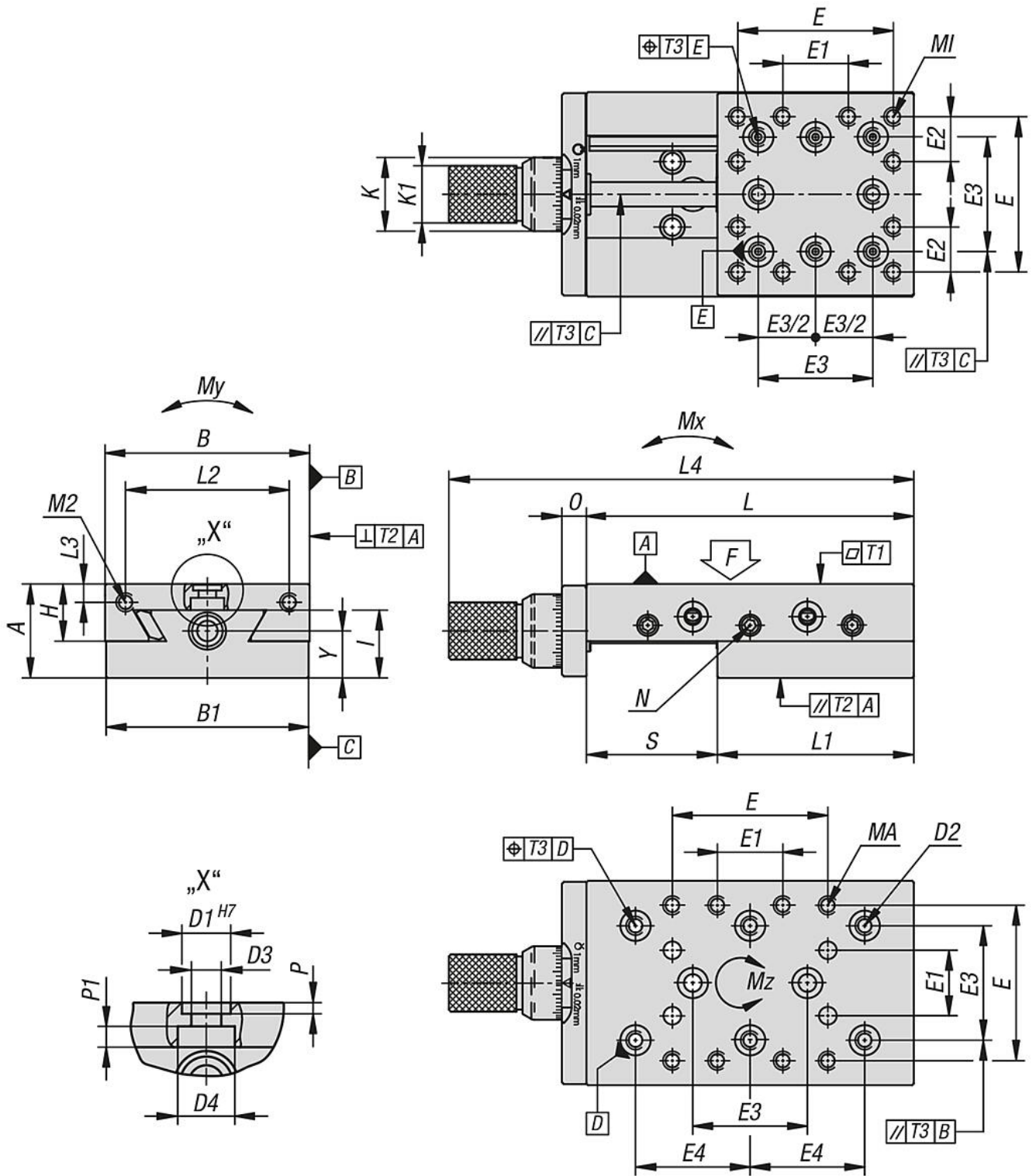
指定的允许负载值 (F) 针对静态负载设计。
扭矩值仅适用于位于中间的滑撬。

TI = 内部固定孔 E1/E2/MI 的数量。
TA = 外部固定孔 E/E1/MA 的数量。

TM = 内部定心孔 D1 的数量。
TN = 外部定心孔 D1 的数量。

优点：
所有螺纹孔上都附有一个定心孔。使用我们的定心环 20240，可精准地将其它连接件安装到滑座上。可在 x-y-z 方向快速和追加组合。

图纸



商品概述

订货号	A	B	B1	D1	D2	D3	D4	E	E1	E2	E3	E4	行程 S	TI	TA	TM	TN	H	I	K	K1
21010-020030	13	20	19,5	4	M2	2,3	4,2	12	6	-	8	10	10	8	8	2	8	8	8,4	9,5	7
21010-020035	13	20	19,5	4	M2	2,3	4,2	12	6	-	8	12	15	8	8	2	8	8	8,4	9,5	7
21010-020045	13	20	19,5	4	M2	2,3	4,2	12	6	-	8	16	25	8	8	2	10	8	8,4	9,5	7
21010-030040	15	30	29,5	5	M2,5	2,8	5,7	23	8	7,5	15	15	10	12	8	4	8	9,8	10,7	9,5	7
21010-030045	15	30	29,5	5	M2,5	2,8	5,7	23	8	7,5	15	15	15	12	8	4	8	9,8	10,7	9,5	7

商品概述

订货号	A	B	B1	D1	D2	D3	D4	E	E1	E2	E3	E4	行程 S	TI	TA	TM	TN	H	I	K	K1
21010-030055	15	30	29,5	5	M2,5	2,8	5,7	23	8	7,5	15	15	25	12	8	4	10	9,8	10,7	9,5	7
21010-050067	23	50	49,5	7	M4	4,3	8,2	38	16	11	28	28	15	12	8	8	8	14	16,2	18	14
21010-050080	23	50	49,5	7	M4	4,3	8,2	38	16	11	28	28	30	12	8	8	8	14	16,2	18	14
21010-050105	23	50	49,5	7	M4	4,3	8,2	38	16	11	28	28	55	12	8	8	10	14	16,2	18	14
21010-080110	34	80	79,5	10	M5	5,5	9	60	34	13	40	40	30	12	8	8	8	23	22,5	26	18
21010-080135	34	80	79,5	10	M5	5,5	9	60	34	13	40	40	55	12	8	8	8	23	22,5	26	18
21010-080160	34	80	79,5	10	M5	5,5	9	60	34	13	40	40	80	12	8	8	10	23	22,5	26	18
21010-080185	34	80	79,5	10	M5	5,5	9	60	34	13	40	40	105	12	8	8	12	23	22,5	26	18
21010-120150	45	120	119	10	M5	5,3	9,5	90	40	25	70	35	30	12	8	8	8	30	27,5	26	18
21010-120175	45	120	119	10	M5	5,3	9,5	90	40	25	70	35	55	12	8	8	12	30	27,5	26	18
21010-120200	45	120	119	10	M5	5,3	9,5	90	40	25	70	35	80	12	8	8	12	30	27,5	26	18
21010-120225	45	120	119	10	M5	5,3	9,5	90	40	25	70	35	105	12	8	8	12	30	27,5	26	18

订货号	L	L1	L2	L3	L4	M1	MA	M2	N	O	Y	轴	P	P1	T1	T2	T3	F N	Mx Nm	My Nm	Mz Nm
21010-020030	30	19	14,8	2,7	49,1	M2x3	M2x3	M2	M2,5	4	5,6	M5x0,5	1,1	2,1	0,03	0,03	0,04	180	0,45	2	0,3
21010-020035	35	19	14,8	2,7	54,1	M2x3	M2x3	M2	M2,5	4	5,6	M5x0,5	1,1	2,1	0,03	0,03	0,04	180	0,45	2	0,3
21010-020045	45	19	14,8	2,7	64,1	M2x3	M2x3	M2	M2,5	4	5,6	M5x0,5	1,1	2,1	0,03	0,03	0,04	180	0,45	2	0,3
21010-030040	40	28	23,5	3,2	59,1	M3x4,5	M3x4,5	M2,5	M2,5	4	7,5	M5x0,5	1,1	2,1	0,03	0,03	0,04	350	1,1	4	1
21010-030045	45	28	23,5	3,2	64,1	M3x4,5	M3x4,5	M2,5	M2,5	4	7,5	M5x0,5	1,1	2,1	0,03	0,03	0,04	350	1,1	4	1
21010-030055	55	28	23,5	3,2	74,1	M3x4,5	M3x4,5	M2,5	M2,5	4	7,5	M5x0,5	1,1	2,1	0,03	0,03	0,04	350	1,1	4	1
21010-050067	67	48	40	4,5	100,6	M4x6	M4x8	M4	M4	6	11,5	M6x1	1,6	3	0,03	0,03	0,04	540	2,5	8	2,3
21010-050080	80	48	40	4,5	113,6	M4x6	M4x8	M4	M4	6	11,5	M6x1	1,6	3	0,03	0,03	0,04	540	2,5	8	2,3
21010-050105	105	48	40	4,5	138,6	M4x6	M4x8	M4	M4	6	11,5	M6x1	1,6	3	0,03	0,03	0,04	540	2,5	8	2,3
21010-080110	110	78	68	6	152,1	M5x7,5	M5x10	M5	M5	8	17	M08x1	2,1	3,7	0,03	0,03	0,04	750	8	22	7
21010-080135	135	78	68	6	177,1	M5x7,5	M5x10	M5	M5	8	17	M08x1	2,1	3,7	0,03	0,03	0,04	750	8	22	7
21010-080160	160	78	68	6	202,1	M5x7,5	M5x10	M5	M5	8	17	M08x1	2,1	3,7	0,03	0,03	0,04	750	8	22	7
21010-080185	185	78	68	6	227,1	M5x7,5	M5x10	M5	M5	8	17	M08x1	2,1	3,7	0,03	0,03	0,04	750	8	22	7
21010-120150	150	119	106	7	196,1	M5x10	M5x10	M6	M5	12	20	M10x1	2,1	5,5	0,03	0,03	0,04	1500	30	45	18
21010-120175	175	119	106	7	221,1	M5x10	M5x10	M6	M5	12	20	M10x1	2,1	5,5	0,03	0,03	0,04	1500	30	45	18
21010-120200	200	119	106	7	246,1	M5x10	M5x10	M6	M5	12	20	M10x1	2,1	5,5	0,04	0,04	0,06	1500	30	45	18
21010-120225	225	119	106	7	271,1	M5x10	M5x10	M6	M5	12	20	M10x1	2,1	5,5	0,04	0,04	0,06	1500	30	45	18