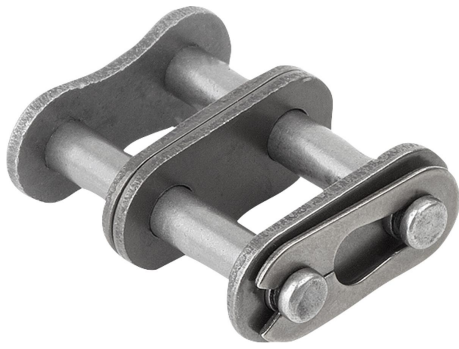


商品描述/产品说明



产品说明

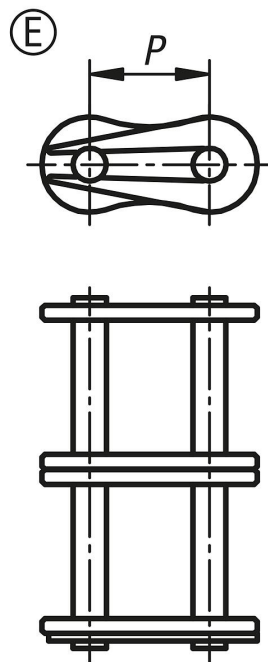
材料：
钢制。

提示：
双排滚子链的链节符合 DIN ISO 606。

在 E 型上安装需保证挡板弹簧封闭末端朝向运行方向。

链节数为奇数时需要钩状节锁上链条。使用钩状节时，效率和致断力将降低 20%。

图纸



商品概述

订货号	ISO 编号	P	适用于 链条
22201-30800030	05 B-2	8	8,0 x 3,0mm
22201-30380732	06 B-2	9,525	3/8 x 7/32
22201-30120516	08 B-2	12,7	1/2 x 5/16
22201-30580308	10 B-2	15,875	5/8 x 3/8
22201-30340716	12 B-2	19,05	3/4 x 7/16
22201-31001702	16 B-2	25,4	1 x 17,02 mm