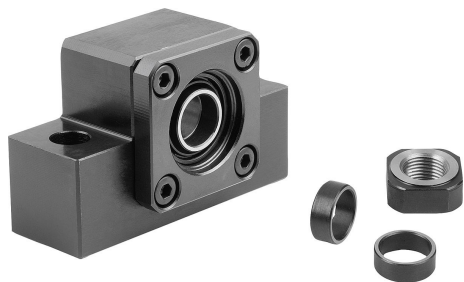


商品描述/产品说明



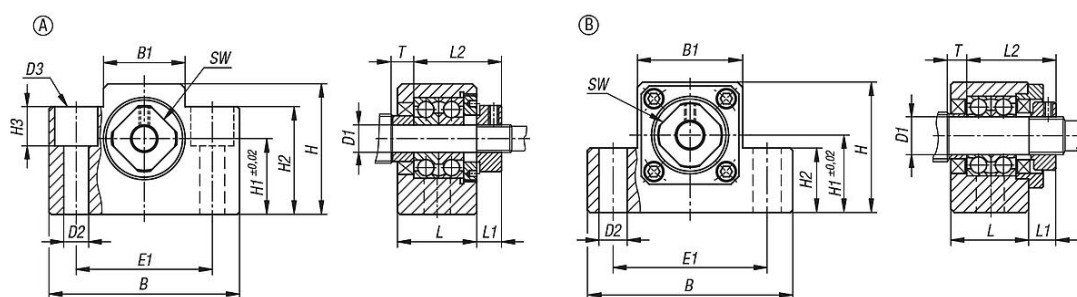
产品说明

材料：
钢制壳体。

规格：
经发蓝处理的壳体。

提示：
丝杠支承的轴高与浮动滑块单元 24078-02 匹配。固定滑块单元由一个壳体和 2 个轴向推力角接触球轴承及密封件组成。已通过一个预置法兰预紧。带弹性卡环和锁紧螺母。

图纸



商品概述

订货号	类型	尺寸	B	B1	D1	D2	D3	E1	H	H1	H2	H3	L	L1	L2	SW	T	额定负载 动态 N	额定负载 静态 N	刚性 K (N/μm)
24078-01-006	A	6	42	18	6	5,5	9,5	30	25	13	20	11	20	5	22	12	7	2500	1100	32
24078-01-008	A	8	52	25	8	6,6	11	38	32	17	26	12	23	7	26	14	7,5	4100	1500	51
24078-01-010	B	10	70	36	10	9	-	52	43	25	24	-	24	6	29,5	16	5,5	6500	2800	95
24078-01-012	B	12	70	36	12	9	-	52	43	25	24	-	24	6	29,5	19	5,5	7000	3100	102
24078-01-015	B	15	80	41	15	11	-	60	50	30	25	-	25	6	36	22	10	7500	3500	114
24078-01-020	B	20	95	56	20	11	-	75	58	30	25	-	42	10	50	30	11	17500	3500	145