

## 商品描述/产品说明



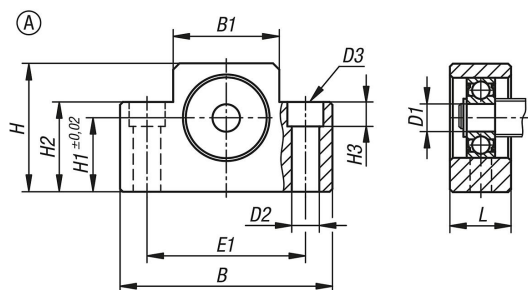
## 产品说明

材料：  
钢制壳体。

规格：  
经发蓝处理的壳体。

提示：  
丝杠支承的轴高与固定滑块单元 24078-01 匹配。浮动滑块单元由壳体和向心球轴承组成，可根据丝杠长度延伸进行轴向调整。

## 图纸



## 商品概述

订货号	类型	尺寸	B	B1	D1	D2	D3	E1	H	H1	H2	H3	L	额定负载 动态 N	额定负载 静态 N
24078-02-006	A	6	42	18	6	5,5	9,5	30	25	13	20	11	12	2190	870
24078-02-008	A	8	52	25	6	6,6	11	38	32	17	26	12	14	2190	870