

## 产品说明

材料：  
涤纶。

规格：  
单护套。

提示：

圆形吊装带符合 DIN EN 1492-2 标准。它们由高强度无接头涤纶织带制成。涤纶织带套有一层由化纤无缝编织的稳定护套。护套另浸有聚氨酯，为耐磨表面设计。圆形吊装带的额定承载能力和吨位条纹（每个条纹代表一吨承载能力）编织或印刷在护套上，防止其褪色。带有 CE 标志的安全标签和技术数据均固定缝制在圆形吊装带上。

圆形吊装带的颜色根据颜色代码来分辨编制吊装工具的承载能力。

圆形吊装带具有很强的抗紫外线能力，吸水性很低。

安全系数 7:1

例如：承载能力 1000kg = 断裂应力 7000kg。

圆形吊装带带有 CE 标志，符合欧盟机械指令。

温度范围：

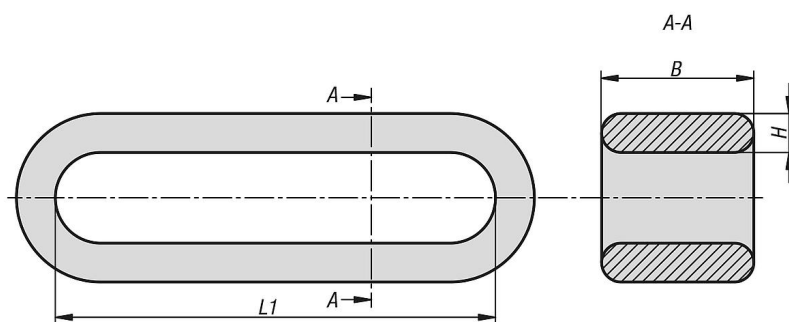
-40 °C 至 +100 °C。



商品描述/产品说明



图纸



## 图纸

		带一条圆形吊带的承载负荷 WLL (t)							带两条圆形吊带的承载负荷 WLL (t)			
起吊方式												
类型		单股 直接	单股 加捻	平行	*倾斜角 $\beta$ 超过 7-45°    超过 45-60°		*倾斜角 $\beta$ 超过 7-45°    超过 45-60°		直接 *倾斜角 $\beta$ 超过 7-45°    超过 45-60°		加捻 *倾斜角 $\beta$ 超过 7-45°    超过 45-60°	
**重物 吊装 因素	颜色	1,0	0,8	2,0	1,4	1,0	0,7	0,5	1,4	1,0	1,12	0,8
1 t	紫色	1 t	0,8 t	2 t	1,4 t	1 t	0,7 t	0,5 t	1,4 t	1 t	1,12 t	0,8 t
2 t	绿色	2 t	1,6 t	4 t	2,8 t	2 t	1,4 t	1,0 t	2,8 t	2 t	2,24 t	1,6 t
3 t	黄色	3 t	2,4 t	6 t	4,2 t	3 t	2,1 t	1,5 t	4,2 t	3 t	3,36 t	2,4 t
4 t	灰色	4 t	3,2 t	8 t	5,6 t	4 t	2,8 t	2,0 t	5,6 t	4 t	4,48 t	3,2 t
5 t	红色	5 t	4,0 t	10 t	7,0 t	5 t	3,5 t	2,5 t	7,0 t	5 t	5,60 t	4,0 t

\* 倾角  $\beta$  降低了允许的承载负荷。倾角不允许超过 60°。

\*\* 重物吊装因素考虑到了吊装方式对承载负荷的改变。

## 商品概述

订货号	主体 颜色	B	H	L1	承载负荷 kg
07798-0100005	紫色	47	12	0,5 m	1000
07798-0100010	紫色	47	12	1 m	1000
07798-0100015	紫色	47	12	1,5 m	1000
07798-0100020	紫色	47	12	2 m	1000
07798-0100025	紫色	47	12	2,5 m	1000
07798-0100030	紫色	47	12	3 m	1000
07798-0100040	紫色	47	12	4 m	1000
07798-0100050	紫色	47	12	5 m	1000
07798-0200005	绿色	48	18	0,5 m	2000
07798-0200010	绿色	48	18	1 m	2000
07798-0200015	绿色	48	18	1,5 m	2000
07798-0200020	绿色	48	18	2 m	2000
07798-0200025	绿色	48	18	2,5 m	2000
07798-0200030	绿色	48	18	3 m	2000
07798-0200040	绿色	48	18	4 m	2000
07798-0200050	绿色	48	18	5 m	2000
07798-0300005	黄色	54	20	0,5 m	3000
07798-0300010	黄色	54	20	1 m	3000
07798-0300015	黄色	54	20	1,5 m	3000
07798-0300020	黄色	54	20	2 m	3000
07798-0300025	黄色	54	20	2,5 m	3000
07798-0300030	黄色	54	20	3 m	3000
07798-0300040	黄色	54	20	4 m	3000
07798-0300050	黄色	54	20	5 m	3000
07798-0400005	灰色	70	22	0,5 m	4000
07798-0400010	灰色	70	22	1 m	4000
07798-0400015	灰色	70	22	1,5 m	4000
07798-0400020	灰色	70	22	2 m	4000
07798-0400025	灰色	70	22	2,5 m	4000
07798-0400030	灰色	70	22	3 m	4000
07798-0400040	灰色	70	22	4 m	4000
07798-0400050	灰色	70	22	5 m	4000
07798-0500005	红色	72	28	0,5 m	5000
07798-0500010	红色	72	28	1 m	5000
07798-0500015	红色	72	28	1,5 m	5000
07798-0500020	红色	72	28	2 m	5000

## 商品概述

订货号	主体颜色	B	H	L1	承载负荷 kg
07798-0500025	红色	72	28	2,5 m	5000
07798-0500030	红色	72	28	3 m	5000
07798-0500040	红色	72	28	4 m	5000
07798-0500050	红色	72	28	5 m	5000