

## 商品描述/产品说明



## 产品说明

材料：  
外壳为钢制。  
丁腈密封件。

规格：  
侧面经打磨处理。

技术参数：  
所有交付的轴承均为即装型，经脂润滑的 KE2P-35 型号符合 DIN 51825 标准。

壳体和轴公差符合对应的圆度公差等级 IT2 和矩形公差等级 IT4。

应用：  
用于支撑丝杠副。

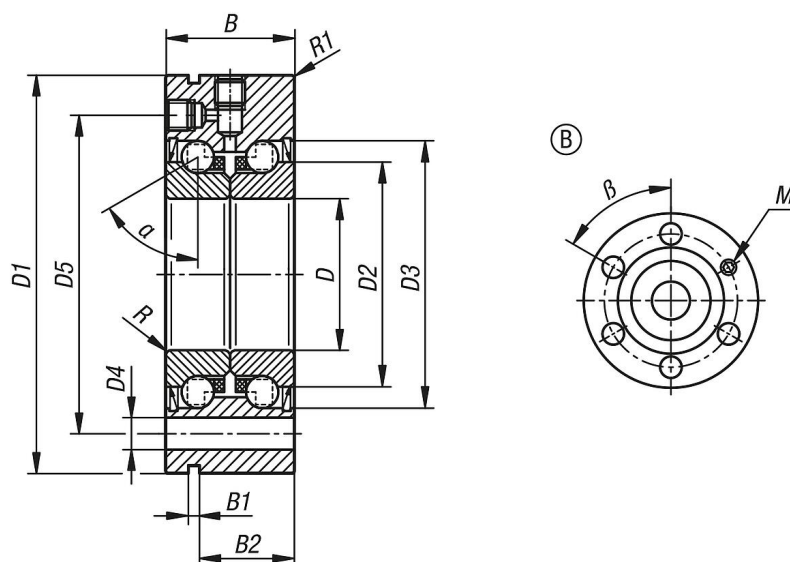
温度范围：  
-30 °C 至 +120 °C。

装配：  
应使用精密锁紧螺母安装丝杠。

精密锁紧螺母安装时使用双倍的紧固力矩拧紧，稍稍松开然后用规定的紧固力矩拧紧，以便能补偿可能出现的沉降现象。

固定螺栓按照交叉方式拧紧，最大屈服点为 70%。

## 图纸



## 商品概述

订货号	缩写	类型 类型 1	类型	B	B1	B2	D	D1	D2	D3	D4	D5	R	R1	$\alpha$	$\beta$	M	精密开 槽螺母 紧固力矩 Nm	最高 转速 1/min.
23806-01-101506025	1560-2RS	双排	B	25 -0,25	3	17	15-0,005	60-0,01	28	36	6,6	46	0,3	0,6	60°	60°	M6	10	3500

## 商品概述

订货号	缩写	类型 1	类型	B	B1	B2	D	D1	D2	D3	D4	D5	R	R1	$\alpha$	$\beta$	M	精密开槽螺母 紧固力矩 Nm	最高 转速 1/min.
23806-01-101706225	1762-2RS	双排	B	25 -0,25	3	17	17-0,005	62-0,01	30	38	6,6	48	0,3	0,6	60°	60°	M6	15	3300

订货号	缩写	额定负载 静态 N	额定负载 动态 N	轴向 刚度 N/ $\mu$ m	侧倾角刚度 Nm/mrad	轴承摩擦力矩 Nm	转动 惯量 Kg.cm <sup>2</sup>	端跳 $\mu$ m	径向 轴承游隙	孔 尺寸 $\mu$ m	外径 尺寸 $\mu$ m	宽度 尺寸 $\mu$ m
23806-01-101506025	1560-2RS	28000	17900	400	65	0,20	0,102	2,0	经预紧处理	0-5	0-10	0-250
23806-01-101706225	1762-2RS	31000	18800	450	80	0,24	0,132	2,0	经预紧处理	0-5	0-10	0-250