

商品描述/产品说明

产品说明

材料：

根据 DIN EN 12844 标准，压铸锌制成的把手杆。

夹紧角件，压铸锌。

钢制 1.0715 或不锈钢 1.4305 夹紧楔。

规格：

黑色把手经塑料涂层处理。

夹紧楔经黑色氧化处理或亮色。

提示：

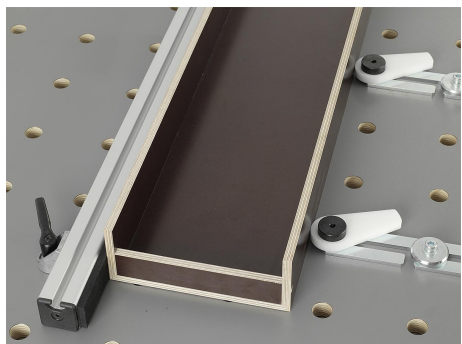
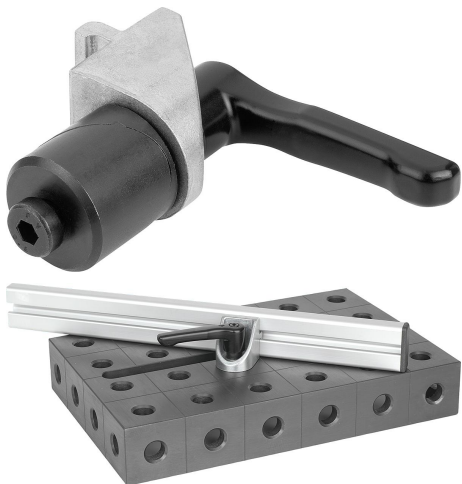
夹紧角件适用于将铝材固定在孔径为 16 mm、20 mm 或 28 mm 的孔型栅格板或托板中，例如可用作止挡点。通过放开锁紧手柄解锁两个夹具，从而实现自由转动和移动。夹紧销和夹紧角件通常成对使用。

优点：

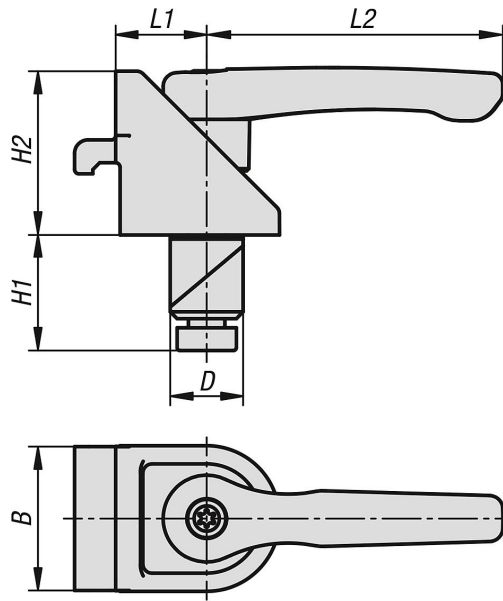
当夹紧板材料厚度很薄时也可确保功能正常（金属 ≥ 8 mm 或 ≥ 4 mm，木料 ≥ 18 mm）。

孔内夹紧保护表面。

操作时无需工具。



图纸



商品概述

订货号	主体材料	B	D	H1	H2	L1	L2
04755-016	钢制	32	16	25	36	20	65
04755-120	不锈钢	32	20	21	36	20	65
04755-028	钢制	32	28	36	36	20	65