

## 商品描述/产品说明



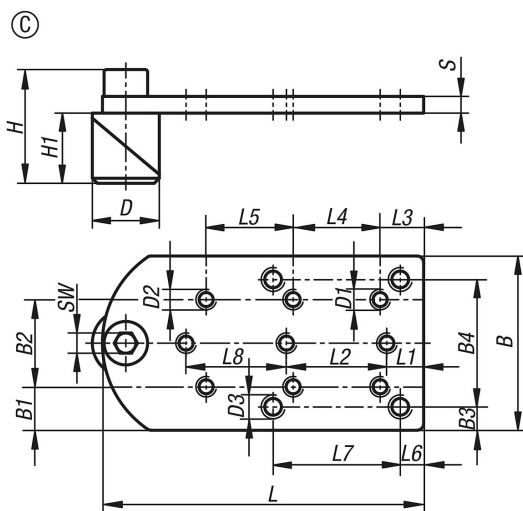
## 产品说明

材料：  
钢制转接板  
钢制 1.0715 或不锈钢 1.4305 夹紧楔。

规格：  
转接板经镀锌处理。  
夹紧楔经黑色氧化处理或亮色。

提示：  
转接板实现了快速夹钳与孔样 3 或 4 的兼容，适用于孔径为 16 mm、20 mm 或 28 mm 的孔型栅格板或托板。  
转动圆柱头螺丝，会将孔中的夹紧销零件夹紧。

## 图纸



## 商品概述

订货号	类型	主体材料	B	B1	B2	B3	B4	D	D1	D2	D3	H	H1	L	L1	L2	L3	L4	L5	L6	L7	L8	S	SW
04756-0216	C	钢制	52	13	26	7	38	16	M5	M5	M6	30,5	17,5	96	11	30	13	26	26	7	38	30	5	6
04756-1220	C	不锈钢	52	13	26	7	38	20	M5	M5	M6	34	21	96	11	30	13	26	26	7	38	30	5	6
04756-0228	C	钢制	52	13	26	7	38	28	M5	M5	M6	41	28	96	11	30	13	26	26	7	38	30	5	6