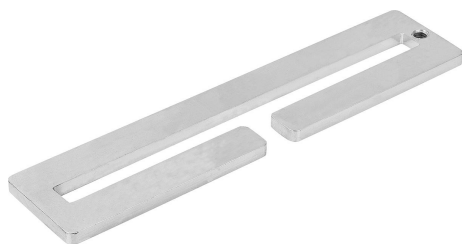


商品描述/产品说明



产品说明

材料：
钢制。

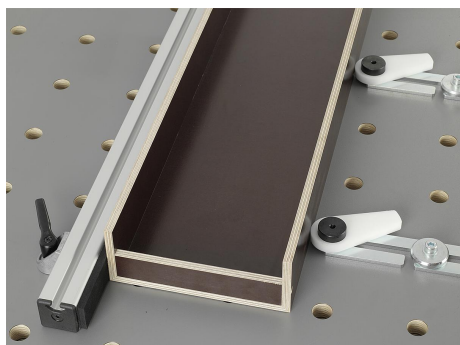
规格：
镀锌和蓝色钝化处理。

提示：

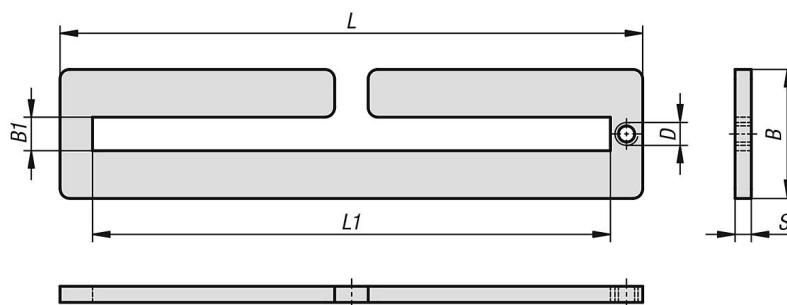
托板可与旋转支座和偏心夹具结合使用，用于非直接性夹紧。通过夹紧销配合垫片可将托板固定在孔型栅格板上。配合偏心夹具，也可将其夹紧在机床台的槽上。

优点：

可灵活移动和定位。
无级可调。



图纸



商品概述

订货号	B	B1	D	L	L1	S
04758-0180X40	40	10,4	M6	180	160	5

