

## 产品说明

### 材料：

支架杠杆为钢板，轴销为不锈钢。

### 规格：

摇杆部件镀锌。

气动缸，双动式。用于末端位置检测的磁性活塞。

夹钳经过镀锌及钝化处理。

与经过调质，镀锌及钝化处理的带保护帽压力螺栓配套。

### 提示：

相对手动夹钳，气动夹钳具有以下优点：操作者得以从频繁的操作中得以解放。多个夹钳能同时动作，也可以按照指定顺序依次关闭。单个或多个夹钳可以在不同操作站通过自动或手动方式操控。

得益于夹钳的拨杆结构：

- 气压切断供给后夹钳依然能保持夹紧；
- 能通过较少的耗气量实现大范围的动作传送；
- 压杆旋转实现夹钳的大开度；
- 实现了动力及动作的最大平衡。

VL = 气压6bar下气缸每次往返动作的耗气量 ( dm<sup>3</sup> )。

### 选择标准：

为了便于合适型号夹钳的选取，表格中列出了气压6bar下（其它介质也允许，最大压力10bar）最大的夹紧力和夹持力。F3为压杆远端最大的夹紧力，F4为靠近支点处最大的夹紧力。

### 控制：

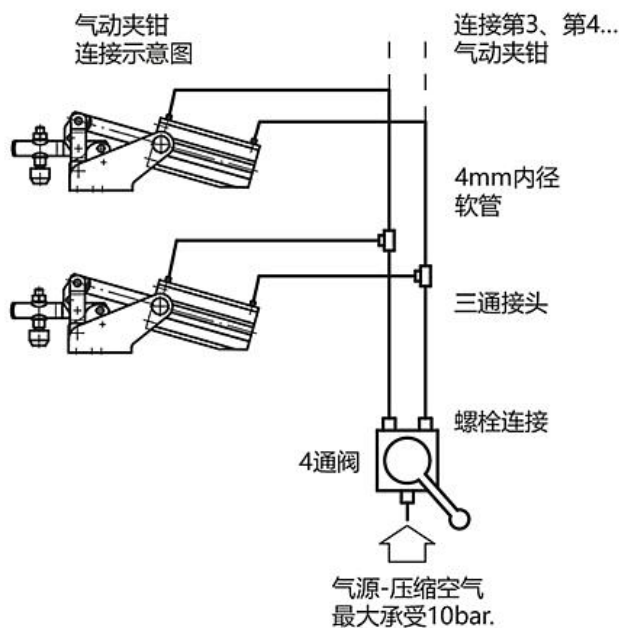
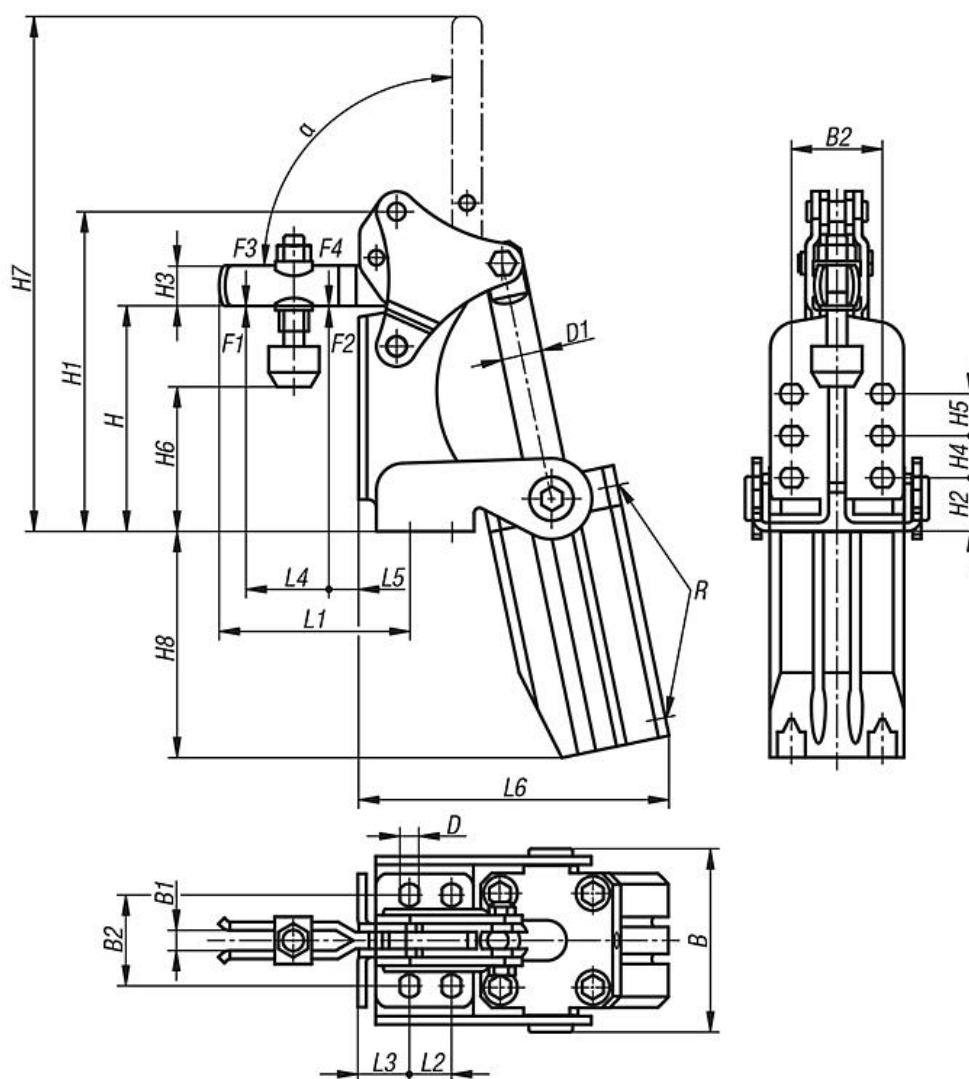
图中示例为一个或多个气动夹钳的简单控制管路图。如需设计完整的控制系统，可联系相应的气动阀厂家，他们能提供相应方案和相关配件。

### 说明：

表中F1和F2标注的为夹持力；F3和F4为夹紧力。



图纸



## 商品概述

订货号	B	B1	B2	D	D1	H	H1	H2	H3	H4	H5	H6	H7	H8	L1	L2	L3	L4	L5	L6	R	α	F1 kN	F2 kN	F3 kN	F4 kN	VL	适用 止动 螺栓
05332-02	54,5	6	27	5,6	12	65	94	15,8	12	12,5	12,5	38,4 - 45,0	143,5	67,5	56,5	12,5	15,3	25	6,5	93	M5	90°	1	1,2	0,7	1	0,26	M6x35
05332-03	62,5	8	25	6,5	16	68,7	107	17,5	18	16	-	38,0 - 46,5	184	78	80,5	16	16,5	36	12,5	112,5	G1/8	90°	1	2,5	0,65	1,1	0,35	M8x45
05332-04	77,5	10	45	8,5	16	100	144	20,5	20	32	32	51,0 DO 80,0	245	80	102	32	17,5	49	19	139	G1/4	90°	2	3	1,5	2,2	0,8	M8x65