

商品描述/产品说明



产品说明

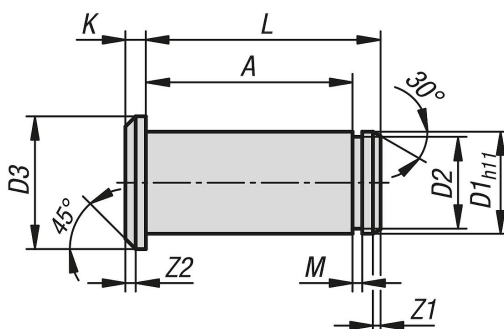
材料：
钢或不锈钢 1.4301。

规格：
钢制，电镀锌。
不锈钢，亮色。

提示：
带有环槽的销适用于 DIN 71752 标准的叉头。通过 DIN 471 标准的卡簧固定。

卡簧作为销的固定元件。同适合的叉头组合可形成一个功能全面的叉形接头。

图纸



商品概述

订货号	主体材料	D1	D2	D3	A	K	L	M	Z1	Z2
27621-02-004085	钢制	4	3,8	6	8,5	1	10	0,5	0,5	0,5
27621-02-005105	钢制	5	4,8	8	10,5	1,5	12,5	0,7	0,5	0,5
27621-02-006125	钢制	6	5,7	9	12,5	1,5	15,5	0,8	0,75	0,5
27621-02-008165	钢制	8	7,6	12	16,5	2	20,5	0,9	1	1
27621-02-010205	钢制	10	9,6	14	20,5	2	24	1,1	1	1
27621-02-012245	钢制	12	11,5	17	24,5	3	28	1,1	1,25	1,5
27621-02-014275	钢制	14	13,4	19	27,5	3	32	1,1	1,25	1,5
27621-02-016325	钢制	16	15,2	21	32,5	3	37	1,1	1,5	1,5
27621-02-020405	钢制	20	19	26	40,5	4	46	1,3	1,5	2
27621-02-104085	不锈钢	4	3,8	6	8,5	1	10	0,5	0,5	0,5
27621-02-105105	不锈钢	5	4,8	8	10,5	1,5	12,5	0,7	0,5	0,5
27621-02-106125	不锈钢	6	5,7	9	12,5	1,5	15,5	0,8	0,75	0,5
27621-02-108165	不锈钢	8	7,6	12	16,5	2	20,5	0,9	1	1
27621-02-110205	不锈钢	10	9,6	14	20,5	2	24	1,1	1	1
27621-02-112245	不锈钢	12	11,5	17	24,5	3	28	1,1	1,25	1,5
27621-02-116325	不锈钢	16	15,2	21	32,5	3	37	1,1	1,5	1,5
27621-02-120405	不锈钢	20	19	26	40,5	4	46	1,3	1,5	2

商品概述
