

商品描述/产品说明



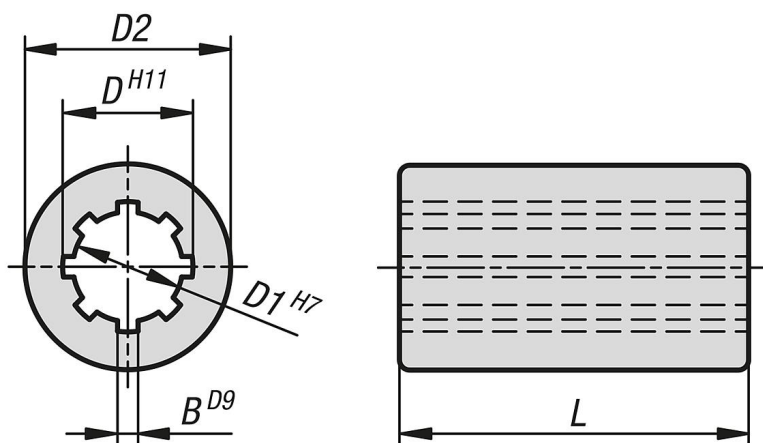
产品说明

材料：
 钢制 C45.
 不锈钢 1.4305.
 炮铜 Rg 7.

规格：
 亮色。

提示：
 花键毂符合 DIN ISO 14 标准，带有直的平行侧面。花键轴及花键毂用于传递高扭矩，同时保持轴向位移。
 在具有 6 个侧面的花键轴中，孔未在两个轴的凹槽中间。
 在具有 8 个侧面的版本中，孔位于两个轴上，孔位于凹槽的中间。

图纸



商品概述

| 订货号 | 主体材料 | 型材 | 沟槽数 | B | D | D1 | D2 | L |
|-------------|------|---------|-----|-----|----|----|----|----|
| 24011-11141 | 钢制 | KW11X14 | 6 | 3 | 14 | 11 | 20 | 40 |
| 24011-13161 | 钢制 | KW13X16 | 6 | 3,5 | 16 | 13 | 28 | 45 |
| 24011-16201 | 钢制 | KW16X20 | 6 | 4 | 20 | 16 | 32 | 45 |
| 24011-18221 | 钢制 | KW18X22 | 6 | 5 | 22 | 18 | 40 | 50 |
| 24011-21251 | 钢制 | KW21X25 | 6 | 5 | 25 | 21 | 40 | 55 |
| 24011-23281 | 钢制 | KW23X28 | 6 | 6 | 28 | 23 | 50 | 55 |
| 24011-26321 | 钢制 | KW26X32 | 6 | 6 | 32 | 26 | 52 | 60 |
| 24011-32381 | 钢制 | KW32X38 | 8 | 6 | 38 | 32 | 60 | 60 |
| 24011-36421 | 钢制 | KW36X42 | 8 | 7 | 42 | 36 | 70 | 65 |
| 24011-42481 | 钢制 | KW42X48 | 8 | 8 | 48 | 42 | 80 | 70 |
| 24011-46541 | 钢制 | KW46X54 | 8 | 9 | 54 | 46 | 80 | 90 |
| 24011-11142 | 不锈钢 | KW11X14 | 6 | 3 | 14 | 11 | 20 | 40 |
| 24011-13162 | 不锈钢 | KW13X16 | 6 | 3,5 | 16 | 13 | 28 | 45 |
| 24011-16202 | 不锈钢 | KW16X20 | 6 | 4 | 20 | 16 | 32 | 45 |
| 24011-18222 | 不锈钢 | KW18X22 | 6 | 5 | 22 | 18 | 40 | 50 |
| 24011-21252 | 不锈钢 | KW21X25 | 6 | 5 | 25 | 21 | 40 | 55 |
| 24011-23282 | 不锈钢 | KW23X28 | 6 | 6 | 28 | 23 | 50 | 55 |

商品概述

| 订货号 | 主体材料 | 型材 | 沟槽数 | B | D | D1 | D2 | L |
|-------------|------|---------|-----|-----|----|----|----|----|
| 24011-26322 | 不锈钢 | KW26X32 | 6 | 6 | 32 | 26 | 52 | 60 |
| 24011-32382 | 不锈钢 | KW32X38 | 8 | 6 | 38 | 32 | 60 | 60 |
| 24011-36422 | 不锈钢 | KW36X42 | 8 | 7 | 42 | 36 | 70 | 65 |
| 24011-42482 | 不锈钢 | KW42X48 | 8 | 8 | 48 | 42 | 80 | 70 |
| 24011-46542 | 不锈钢 | KW46X54 | 8 | 9 | 54 | 46 | 80 | 90 |
| 24011-11143 | 炮铜 | KW11X14 | 6 | 3 | 14 | 11 | 20 | 40 |
| 24011-13163 | 炮铜 | KW13X16 | 6 | 3,5 | 16 | 13 | 28 | 45 |
| 24011-16203 | 炮铜 | KW16X20 | 6 | 4 | 20 | 16 | 32 | 45 |
| 24011-18223 | 炮铜 | KW18X22 | 6 | 5 | 22 | 18 | 40 | 50 |
| 24011-21253 | 炮铜 | KW21X25 | 6 | 5 | 25 | 21 | 40 | 55 |
| 24011-23283 | 炮铜 | KW23X28 | 6 | 6 | 28 | 23 | 50 | 55 |
| 24011-26323 | 炮铜 | KW26X32 | 6 | 6 | 32 | 26 | 52 | 60 |
| 24011-32383 | 炮铜 | KW32X38 | 8 | 6 | 38 | 32 | 60 | 60 |
| 24011-36423 | 炮铜 | KW36X42 | 8 | 7 | 42 | 36 | 70 | 65 |
| 24011-42483 | 炮铜 | KW42X48 | 8 | 8 | 48 | 42 | 80 | 70 |
| 24011-46543 | 炮铜 | KW46X54 | 8 | 9 | 54 | 46 | 80 | 90 |