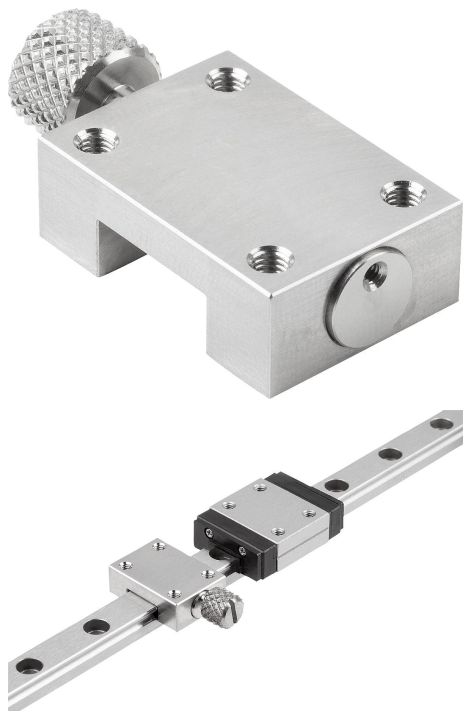


## 商品描述/产品说明



## 产品说明

材料：  
不锈钢壳体 and 滚花旋钮。

规格：  
亮色壳体 and 滚花旋钮。

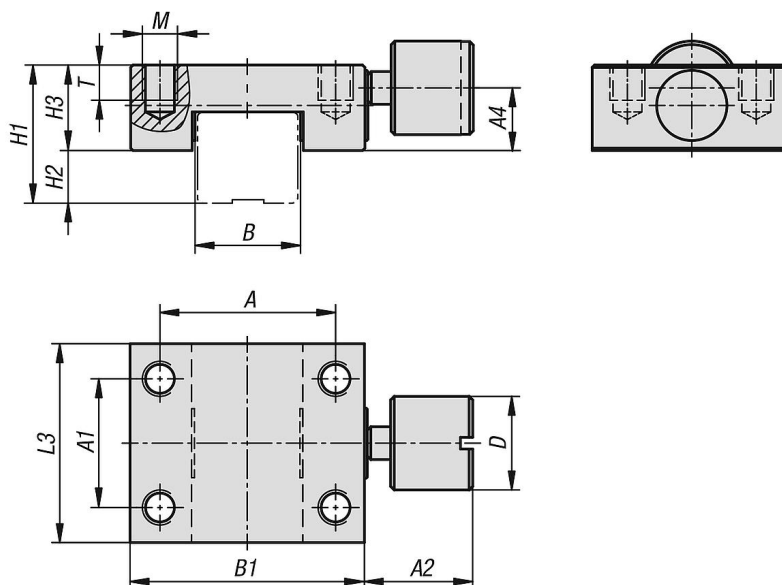
提示：  
适用于静态夹紧过程的手动控制的夹紧元件。通过滚花旋钮来手动执行夹紧过程。浮动放置的钳口在轨道上生成了一个对称分布的力。静态夹紧循环高达 50,000 ( B10d 值 )。

基本上，夹紧元件和线性导轨之间的摩擦连接是在型材导轨的自由表面上产生的，因而滚珠导轨的滚道不会受到损坏。

检查夹持力，并在型材导轨上涂上油性的润滑层。

温度范围：  
-10 °C 至 +70 °C。

## 图纸



## 商品概述

订货号	尺寸	A	A1	A2	A4	B	B1	D	H1	H2	H3	L3	M	T	夹持力 F1 N	锁紧扭矩 Nm
21427-01-07	7	12	8	7	4,3	7	17	6	8	2	6	12	M2	2,5	65	0,11
21427-01-09	9	15	11	9	5,35	9	20	8	10	2,7	7,3	17	M3	3	100	0,17
21427-01-12	12	20	13	10	7,15	12	27	10	13	3,5	9,5	19	M3	3,6	150	0,35
21427-01-15	15	25	14	14	8,05	15	32	12	16	5	11	20	M3	4	180	0,75

商品概述

---