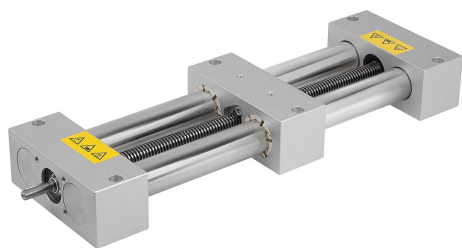


## 商品描述/产品说明



## 产品说明

材料：  
铝制外壳。  
不锈钢精密管。  
钢制梯形丝杆。

## 提示：

双管线性传动装置可手动或电控驱动。此线性传动装置由于接通时间短，因此每天可多次低速工作，可高稳定性调整。宽度、长度和高度均可调整。

## 技术参数：

接通时长：S3，30%（为 60 分钟时）

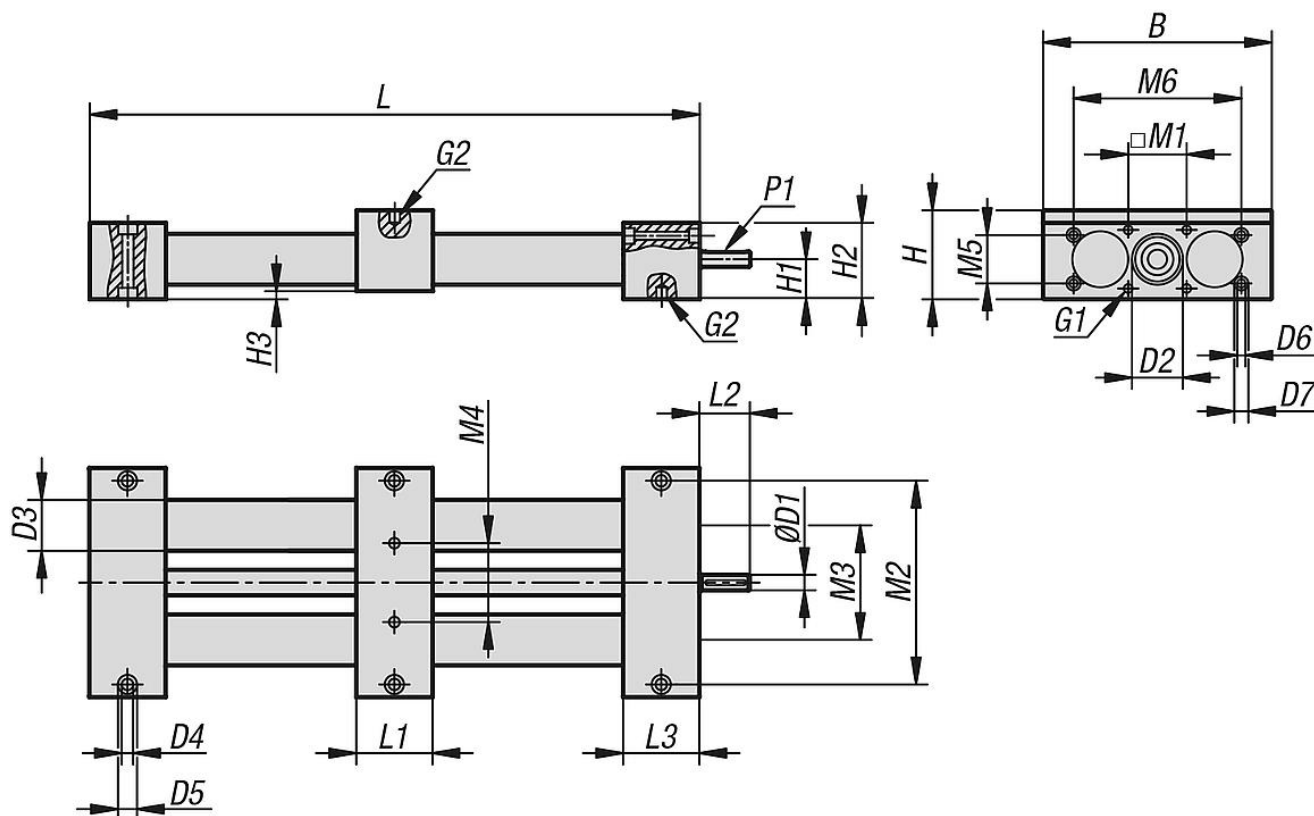
## 温度范围：

温度范围 0° C 至 +60° C

## 根据要求：

其他长度。

## 图纸



## 商品概述

订货号	类型 1	类型 2	轴	B	D1	D2	D3	D4	D5	D6	D7	G1	G2	H	H1	H2	H3	行程 S	L	L1	L2	L3	M1	M2	M3	M4	M5	M6	P1
21250-030X300	滑动 轴承	右旋 螺纹	Tr 14x3	130	8	30H8	30	7	11	-	-	M6	M6	54	27	52	2	150	300	50	26	50	40x30	114,5	70	42	-	-	2x2x20
21250-030X500	滑动 轴承	右旋 螺纹	Tr 14x3	130	8	30H8	30	7	11	-	-	M6	M6	54	27	52	2	350	500	50	26	50	40x30	114,5	70	42	-	-	2x2x20
21250-030X800	滑动 轴承	右旋 螺纹	Tr 14x3	130	8	30H8	30	7	11	-	-	M6	M6	54	27	52	2	650	800	50	26	50	40x30	114,5	70	42	-	-	2x2x20
21250-130X300	带滚 珠轴承	右旋 螺纹	Tr 14x3	130	8	30H8	30	7	11	-	-	M6	M6	54	27	52	2	150	300	50	26	50	40x30	114,5	70	42	-	-	2x2x20
21250-130X500	带滚 珠轴承	右旋 螺纹	Tr 14x3	130	8	30H8	30	7	11	-	-	M6	M6	54	27	52	2	350	500	50	26	50	40x30	114,5	70	42	-	-	2x2x20
21250-130X800	带滚 珠轴承	右旋 螺纹	Tr 14x3	130	8	30H8	30	7	11	-	-	M6	M6	54	27	52	2	650	800	50	26	50	40x30	114,5	70	42	-	-	2x2x20
21250-040X300	滑动 轴承	右旋 螺纹	Tr 20x4	180	12	40H8	40	9	15	6,5	11	M8	M8	63	31,5	60	3	120	300	60	38	60	46	160	90	62	38	132	4x4x32
21250-040X500	滑动 轴承	右旋 螺纹	Tr 20x4	180	12	40H8	40	9	15	6,5	11	M8	M8	63	31,5	60	3	320	500	60	38	60	46	160	90	62	38	132	4x4x32
21250-040X800	滑动 轴承	右旋 螺纹	Tr 20x4	180	12	40H8	40	9	15	6,5	11	M8	M8	63	31,5	60	3	620	800	60	38	60	46	160	90	62	38	132	4x4x32
21250-040X1000	滑动 轴承	右旋 螺纹	Tr 20x4	180	12	40H8	40	9	15	6,5	11	M8	M8	63	31,5	60	3	820	1000	60	38	60	46	160	90	62	38	132	4x4x32
21250-140X300	带滚 珠轴承	右旋 螺纹	Tr 20x4	180	12	40H8	40	9	15	6,5	11	M8	M8	63	31,5	60	3	120	300	60	38	60	46	160	90	62	38	132	4x4x32
21250-140X500	带滚 珠轴承	右旋 螺纹	Tr 20x4	180	12	40H8	40	9	15	6,5	11	M8	M8	63	31,5	60	3	320	500	60	38	60	46	160	90	62	38	132	4x4x32
21250-140X800	带滚 珠轴承	右旋 螺纹	Tr 20x4	180	12	40H8	40	9	15	6,5	11	M8	M8	63	31,5	60	3	620	800	60	38	60	46	160	90	62	38	132	4x4x32
21250-140X1000	带滚 珠轴承	右旋 螺纹	Tr 20x4	180	12	40H8	40	9	15	6,5	11	M8	M8	63	31,5	60	3	820	1000	60	38	60	46	160	90	62	38	132	4x4x32