

## 商品描述/产品说明

## 产品说明

规格：  
单级

提示：

行星齿轮传动机构适用于结构尺寸为 NEMA 23 和 NEMA 34 的步进电机，可以安装在任何地方。通过永久性润滑实现免维护。行星齿轮传动机构自动定心，装配有可换法兰系统和轴向长度补偿机构。

技术参数：

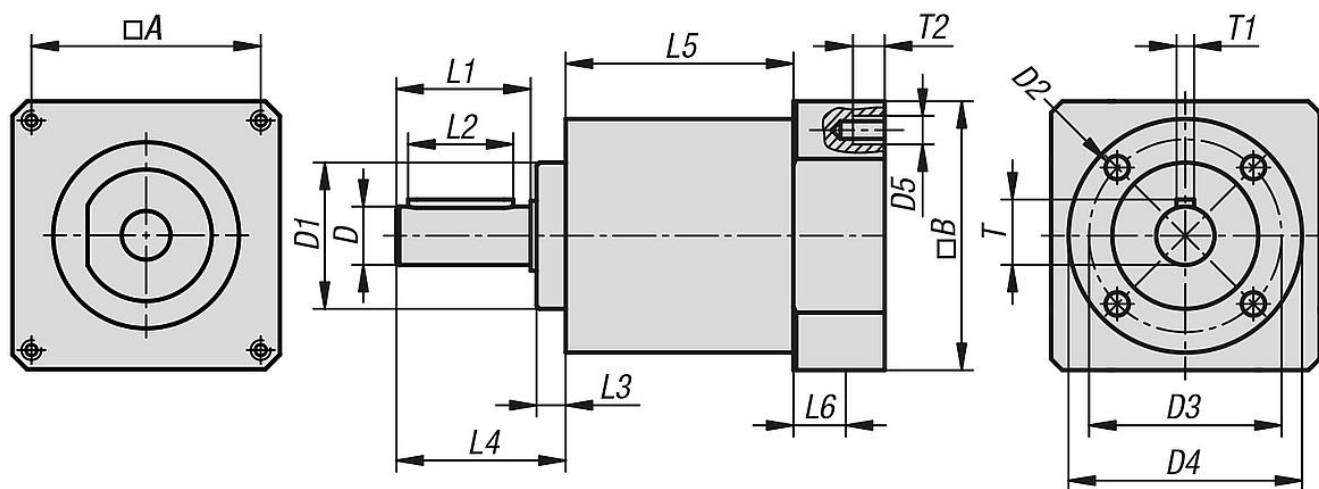
传动机构档位：1  
额定输入转速：3000 rpm  
最高输入转速：6000 rpm  
防护等级：IP64  
使用寿命：~20000h  
安装位置：任意

温度范围：

适用于 -25 °C 到 +90 °C 温度（短时温度达 +120 °C）



## 图纸



## 商品概述

订货号	尺寸	A	B	D	D1	D2	D3	D4	D5	L1	L2	L3	L4	L5	L6	T	T1	T2
22750-231004	NEMA 23	47,14	55	10	25	M04x8	33	40	M4	23	18	5	29	39	27	11,2	3	12
22750-341003	NEMA 34	69,6	85	14	40	M05x10	52	65	M5	30	25	8	39	64,5	31	16	5	12

订货号	传动比	最大输出转矩 M Nm	加速扭矩 Nm	背隙 arcmin	扭转刚性 Nm/arcmin	效率 满负荷时 %	最大允许 径向力 N	最大允许 轴向力 N
22750-231004	4:1	4	8	20	0,4	96	220	330
22750-341003	3:1	13	25	12	1,6	97	930	1080