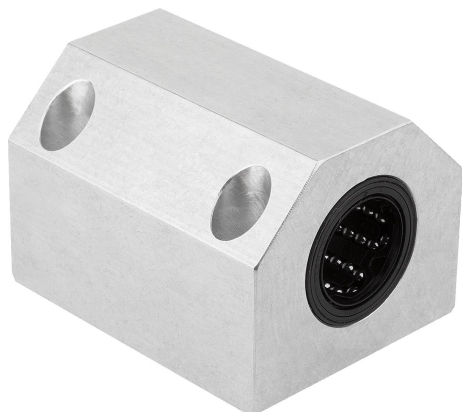


商品描述/产品说明



产品说明

材料：
铝制壳体。

规格：
亮色。

提示：
这种预加工线性轴承座总成采用紧凑型结构，由一个挤压成型铝外壳、两个自适应线性滚珠轴承 21511-01 和两侧密封件组成。

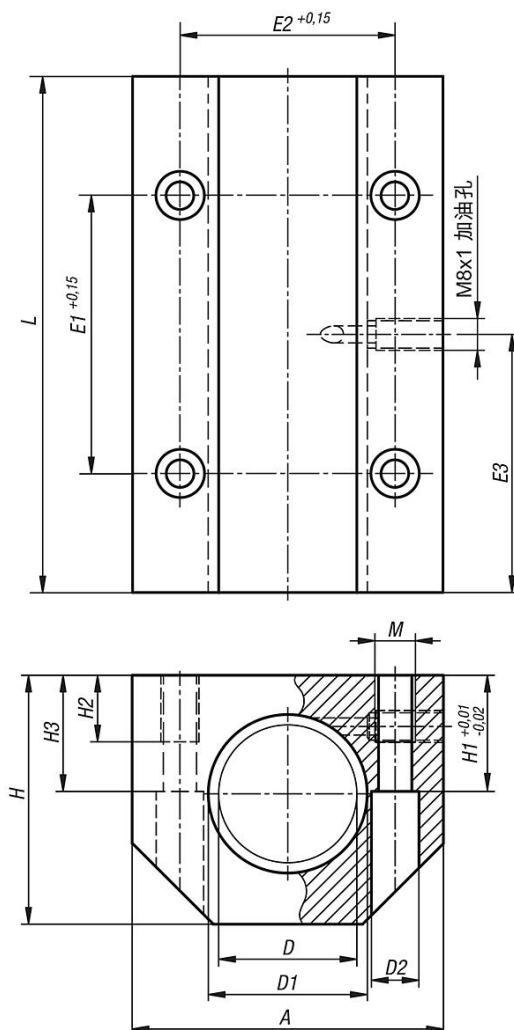
建议轴公差：h6。

依照线性滚珠轴承规格的承载量（x2）。

带 M8x1 润滑孔。

附件：
精密导向轴 21595。
固定螺栓 07160。

图纸



商品概述

订货号	A	D	D1	D2	E1	E2	E3	H	H1	H2	H3	L	M
21540-10-121102	40	12	19	4,3	35	29	30	33	17	11	16	60	M5
21540-10-161102	45	16	24	4,3	40	34	32,5	38	19	11	18	65	M5
21540-10-201102	53	20	28	5,3	45	40	32,5	45	23	13	22	65	M6
21540-10-251102	62	25	35	6,6	55	48	42,5	54	27	18	26	85	M8
21540-10-301102	67	30	40	6,6	70	53	52,5	60	30	18	29	105	M8
21540-10-401102	87	40	52	8,4	85	69	62,5	76	39	22	38	125	M10
21540-10-501102	103	50	62	10,5	100	82	72,5	92	47	26	46	145	M12