

商品描述/产品说明

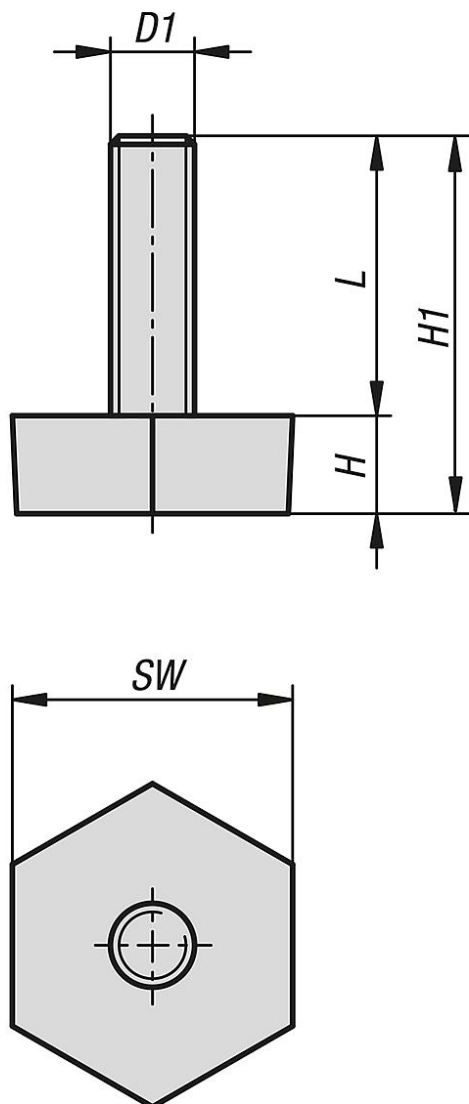


产品说明

材料：
聚丙烯。
钢制螺栓。

提示：
带六角调节面的调节支脚。刚性规格。

图纸



商品概述

订货号	D1	H	H1	L	SW	负载能力 max. kN (静态负载)
27796-2006X020	M6	7	27	20	20	1,5
27796-2006X030	M6	7	37	30	20	1,5
27796-2006X040	M6	7	47	40	20	1,5
27796-2006X050	M6	7	57	50	20	1,5

商品概述

订货号	D1	H	H1	L	SW	负载能力 max. kN (静态负载)
27796-2008X020	M8	7	27	20	20	3
27796-2008X030	M8	7	37	30	20	3
27796-2008X040	M8	7	47	40	20	3
27796-2008X050	M8	7	57	50	20	3
27796-2506X020	M6	7,5	27,5	20	25	1,5
27796-2506X030	M6	7,5	37,5	30	25	1,5
27796-2506X040	M6	7,5	47,5	40	25	1,5
27796-2506X050	M6	7,5	57,5	50	25	1,5
27796-2508X020	M8	7,5	27,5	20	25	3
27796-2508X030	M8	7,5	37,5	30	25	3
27796-2508X040	M8	7,5	47,5	40	25	3
27796-2508X050	M8	7,5	57,5	50	25	3
27796-2510X020	M10	7,5	27,5	20	25	4
27796-2510X030	M10	7,5	37,5	30	25	4
27796-3008X020	M8	8	28	20	30	3
27796-3008X030	M8	8	38	30	30	3
27796-3008X040	M8	8	48	40	30	3
27796-3008X050	M8	8	58	50	30	3
27796-3010X020	M10	8	28	20	30	3
27796-3010X030	M10	8	38	30	30	3