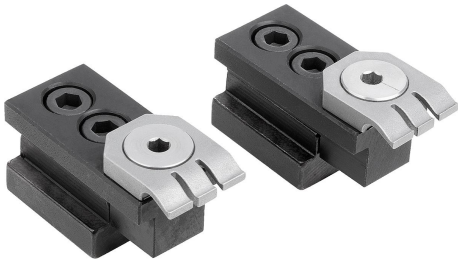
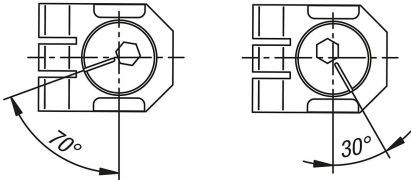


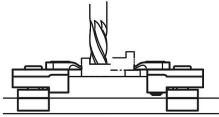
## 商品描述/产品说明



## 偏心轮的应用



快速夹钳 1/4 圈

工件直接夹紧在台面上或从下方支撑在一个底座上  
(以便有向下加工的活动空间)

## 产品说明

## 材料：

主体，钢制。

夹紧元件和挡块采用弹簧钢。

## 规格：

主体经调质处理。

## 订购须知：

订货号为 一对部件，包含一个夹紧元件和一个挡块。

## 提示：

转动夹紧元件上的偏心螺栓后可以将工件向下按（下压效果）。此外，夹紧元件将工件压向挡块，从而实现平面平行的支撑效果。

挡块侧提供基准点，可以实现精准的重复精度。

偏心轮的行程：1.2 mm。

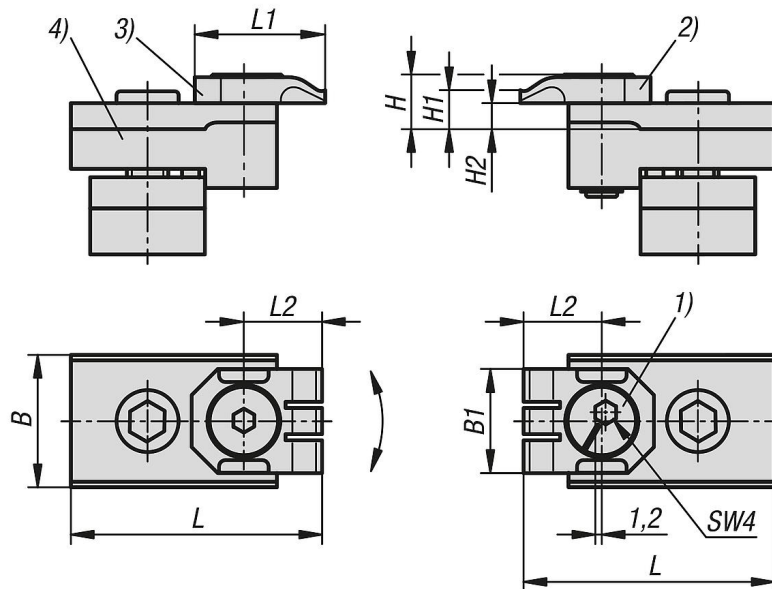
## 应用：

适用于夹具和 T 型槽台上的多工件和单工件夹紧。

## 图纸提示：

- 1) 偏心螺栓
- 2) 夹紧元件
- 3) 挡块
- 4) 主体

## 图纸



## 商品概述

订货号	B	B1	H	H1	H2	L	L1	L2	SW	槽宽	F kN	锁紧扭矩 Nm
04571-10-10	18	20	10,5	7,5	5	46	25	15	4	10	4	9
04571-10-12	18	20	10,5	7,5	5	48	25	15	4	12	4	9
04571-10-14	22	20	10,5	7,5	5	52	25	15	4	14	4	9

## 商品概述

订货号	B	B1	H	H1	H2	L	L1	L2	SW	槽宽	F kN	锁紧扭矩 Nm
04571-10-16	25	20	10,5	7,5	5	48	25	15	4	16	4	9
04571-10-18	25	20	10,5	7,5	5	48	25	15	4	18	4	9