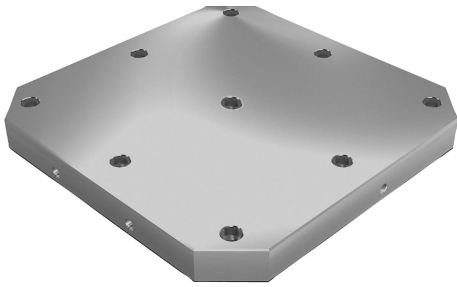


商品描述/产品说明



产品说明

材料：
GJL 300.

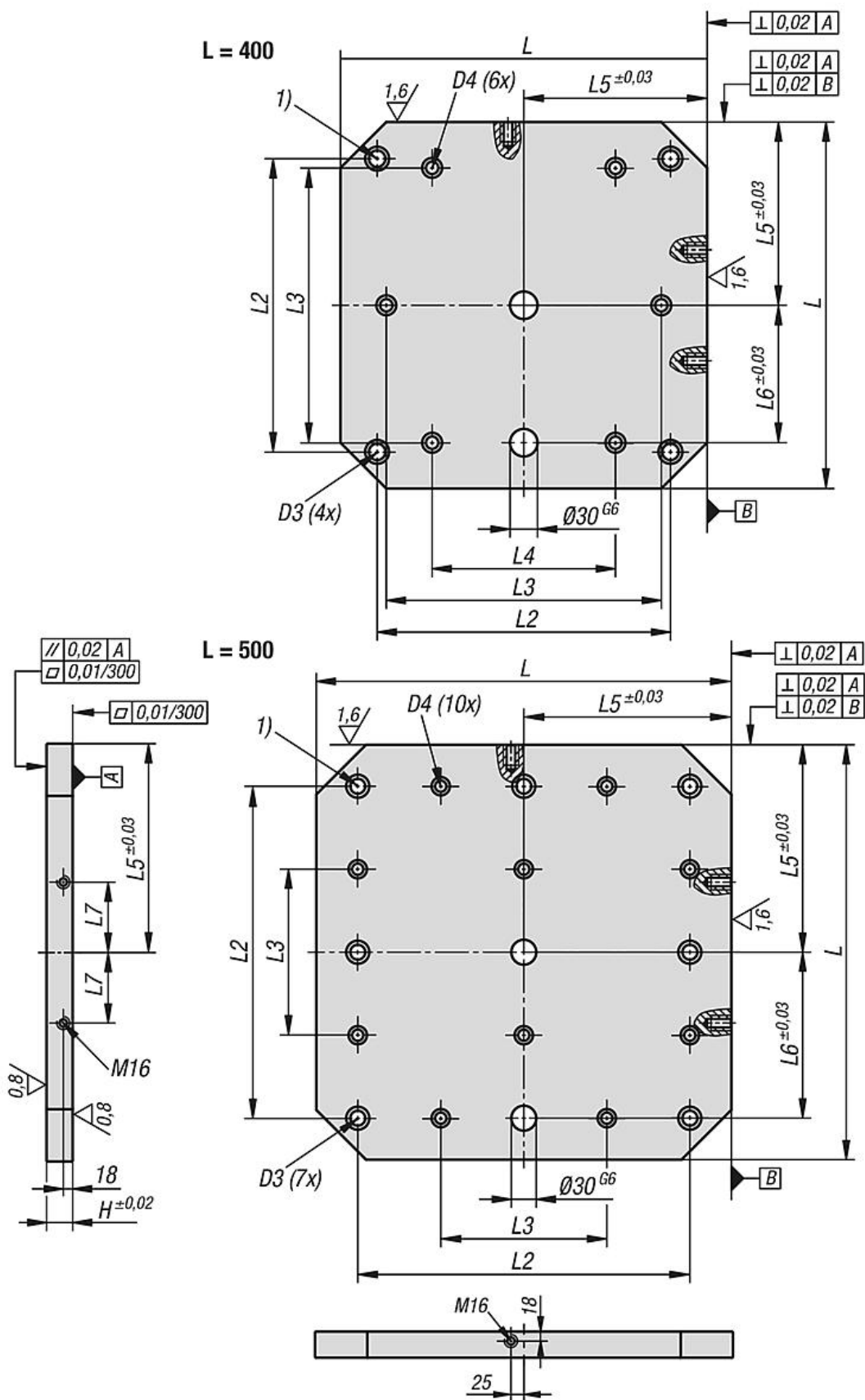
规格：
支撑面和夹紧面经打磨处理。

提示：
带预加工夹紧面的工装板提供了一种快速、经济的方式，用于生产具有特殊栅格或单独钻孔的主体。工装板适配于 DIN55201 和 JIS6337-1980 标准机床的机台。
用于将工装板插在 DIN 55201 机台上的定位销，须另行订购。
供货清单包括用于吊装的环形螺栓。
应要求提供其他尺寸。

图纸提示：

1) 内六角螺栓的通孔 DIN 912 (D3/D4)

图纸



商品概述

订货号	L	H	D3	D4	L2	L3	L4	L5	L6	L7	L10
01148-1004040	400	50	M16	M12	320	300	200	200	150	55	-
01148-1005050	500	50	M16	M12	400	200	-	250	200	75	-
01148-1006363	630	50	M16	M16	500	400	200	315	200	100	-
01148-1008080	800	50	M16	M16	640	600	400	400	300	135	320