

商品描述/产品说明



产品说明

材料：
GJL 300.

规格：
支撑面和夹紧面经高精度加工处理。
夹紧面具有 0.5 mm 的加工余量。

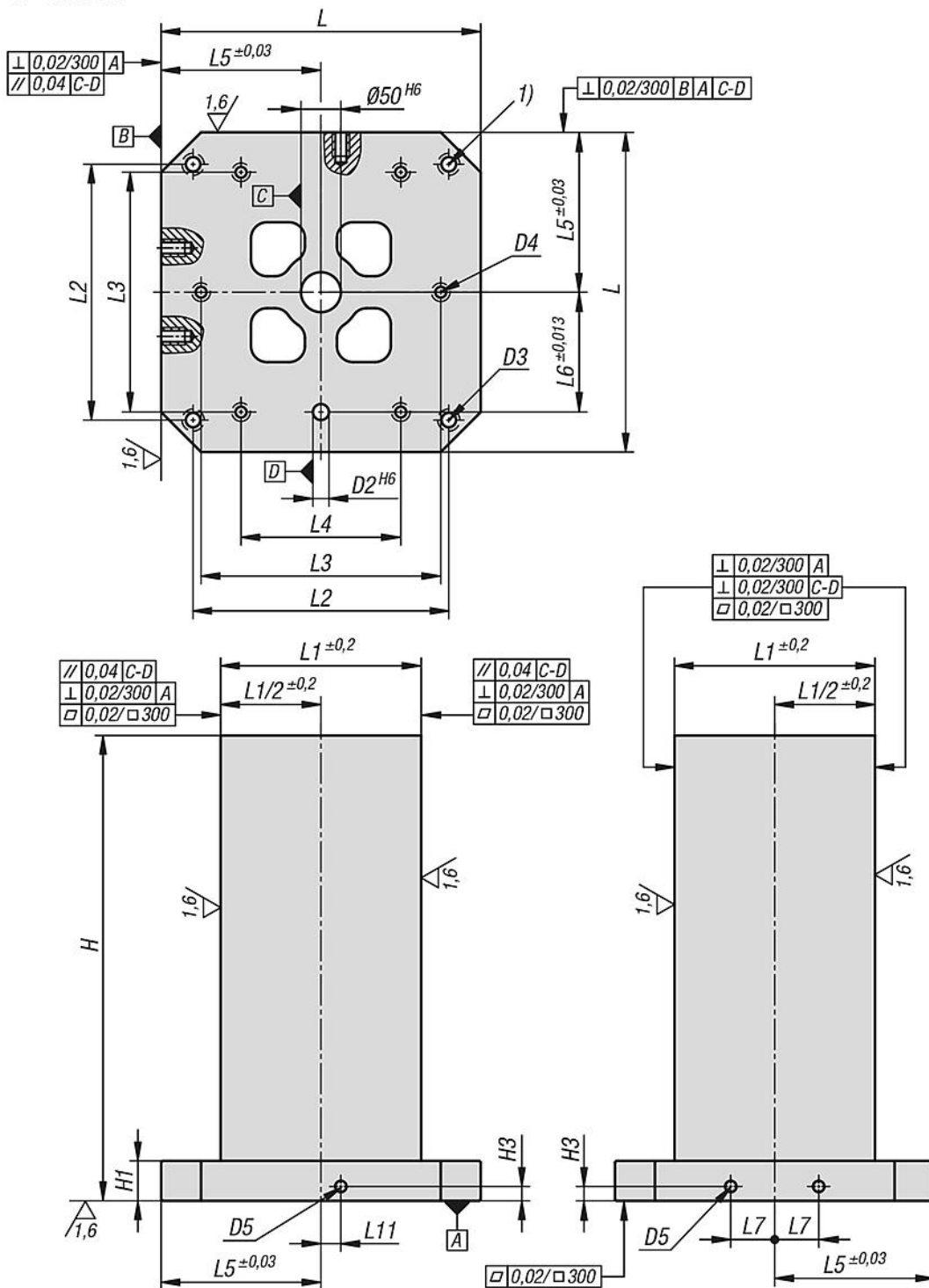
提示：
带预加工夹紧面的四面弯板提供了一种快速、经济的方式，用于生产具有特殊栅格或单独钻孔的主体。支脚已加工完成，用于在机台上进行装配。四个夹紧面可根据客户需求加工为预制尺寸。四面弯板适配于 DIN55201 和 JIS6337-1980 标准机床的机台。
用于将工装板插在 DIN 55201 机台上的定位销，须另行订购。
供货清单包括用于吊装的环形螺栓。
应要求提供其他尺寸。

图纸提示：

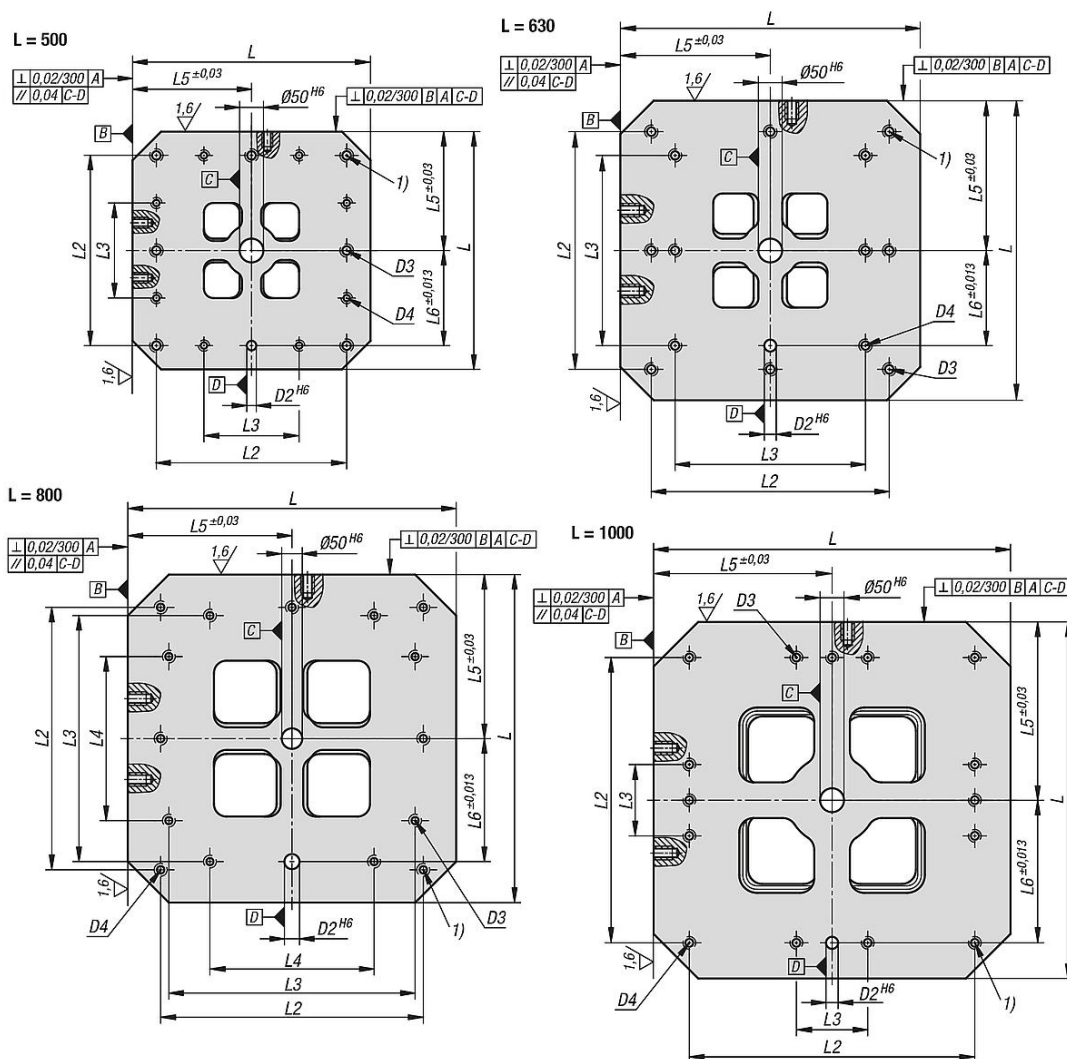
1) 内六角螺栓的通孔 DIN 912 (D3/D4)

图纸

L = 300/400



图纸



商品概述

订货号	L	H	H1	D2	D3	D4	D5	H3	L1	L2	L3	L4	L5	L6	L7	L11
01850-100030050	300	500	50	20	M12	M10	M12	15	151	250	200	-	150	100	40	0
01850-100040050	400	500	50	20	M16	M12	M16	18	251	320	300	200	200	150	55	25
01850-100040065	400	650	50	20	M16	M12	M16	18	251	320	300	200	200	150	55	25
01850-100050060	500	600	50	20	M16	M12	M16	18	301	400	200	-	250	200	75	25
01850-100050075	500	750	50	20	M16	M12	M16	18	301	400	200	-	250	200	75	25
01850-100063070	630	700	50	25	M16	M16	M16	18	351	500	400	-	315	200	100	25
01850-100063085	630	850	50	25	M16	M16	M16	18	351	500	400	-	315	200	100	25
01850-100080080	800	800	50	25	M16	M16	M16	18	501	640	600	400	400	300	135	25
01850-100080100	800	1000	50	25	M16	M16	M16	18	501	640	600	400	400	300	135	25
01850-100100100	1000	1000	55	25	M20	M20	M16	18	601	800	200	-	500	400	165	25
01850-100100125	1000	1250	55	25	M20	M20	M16	18	601	800	200	-	500	400	165	25