

商品描述/产品说明



产品说明

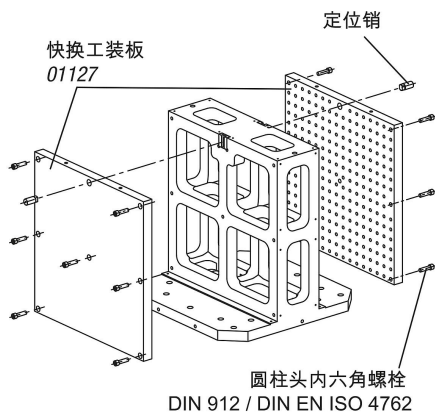
材料：
GJL 300.

规格：
支撑面和夹紧面经高精度加工处理。

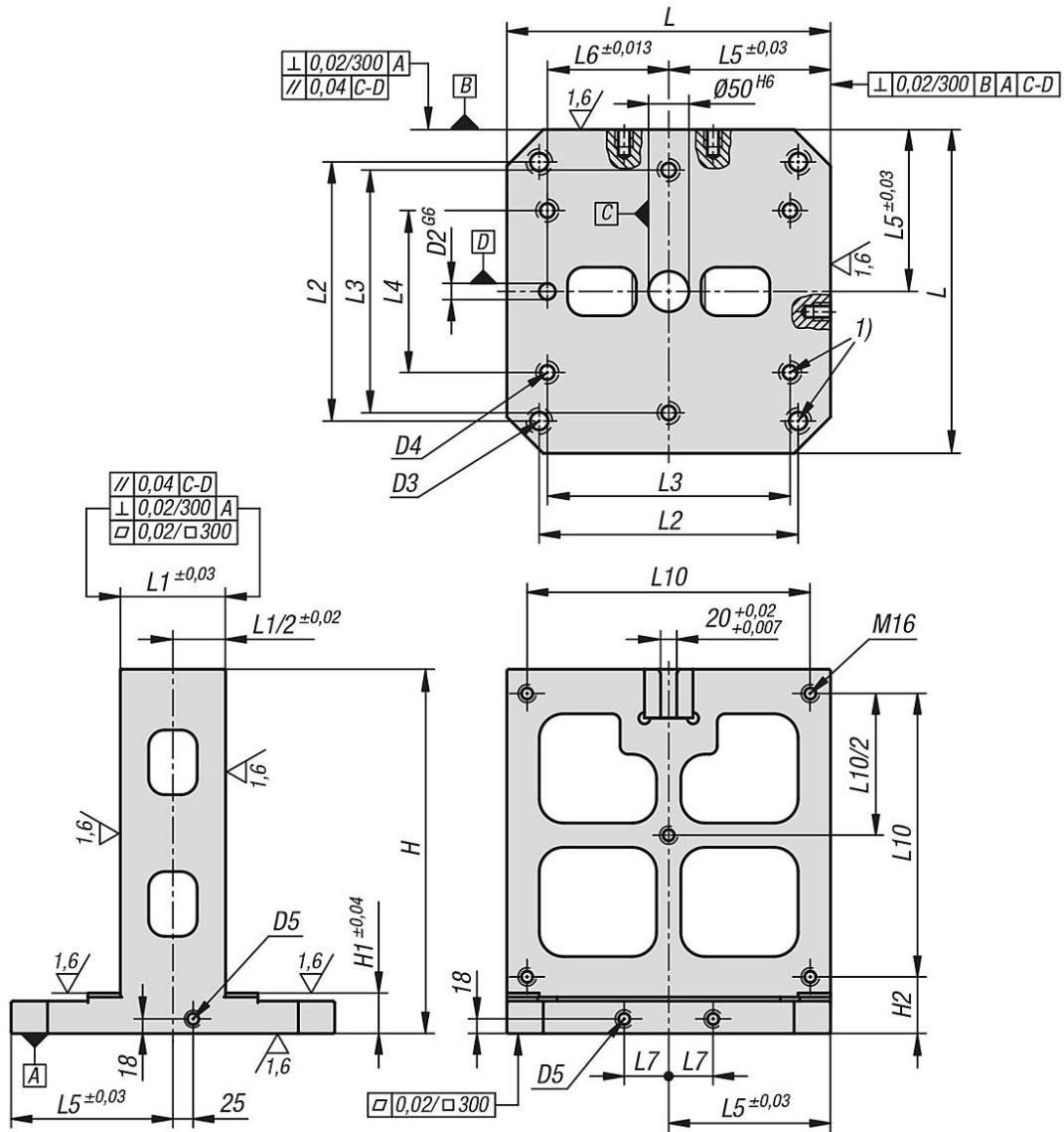
提示：
弯板两面可放置和固定快换工装板。这样能够合理更换夹具装置。弯板适配于 DIN55201 和 JIS6337-1980 标准机床的机台。用于将弯板插在 DIN 55201 机台上的定位销，须另行订购。
供货范围含运输用环形螺栓，以及 2 个用于定位快换工装板的定位销。

图纸提示：

1) 内六角螺栓的通孔 DIN 912



图纸



商品概述

订货号	L	L1	H	D2	D3	D4	D5	H1	H2	L2	L3	L4	L5	L6	L7	L10
01267-14045	400	130	450	20	M16	M12	M16	50	70	320	300	200	200	150	55	350
01267-15055	500	150	550	20	M16	M12	M16	55	75	400	200	-	250	200	75	450
01267-16369	630	220	690	25	M16	M16	M16	60	80	500	400	-	315	200	100	580
01267-18086	800	250	860	25	M16	M16	M16	60	80	640	600	400	400	300	135	750