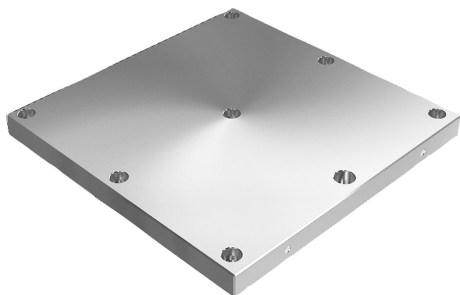


## 商品描述/产品说明



## 产品说明

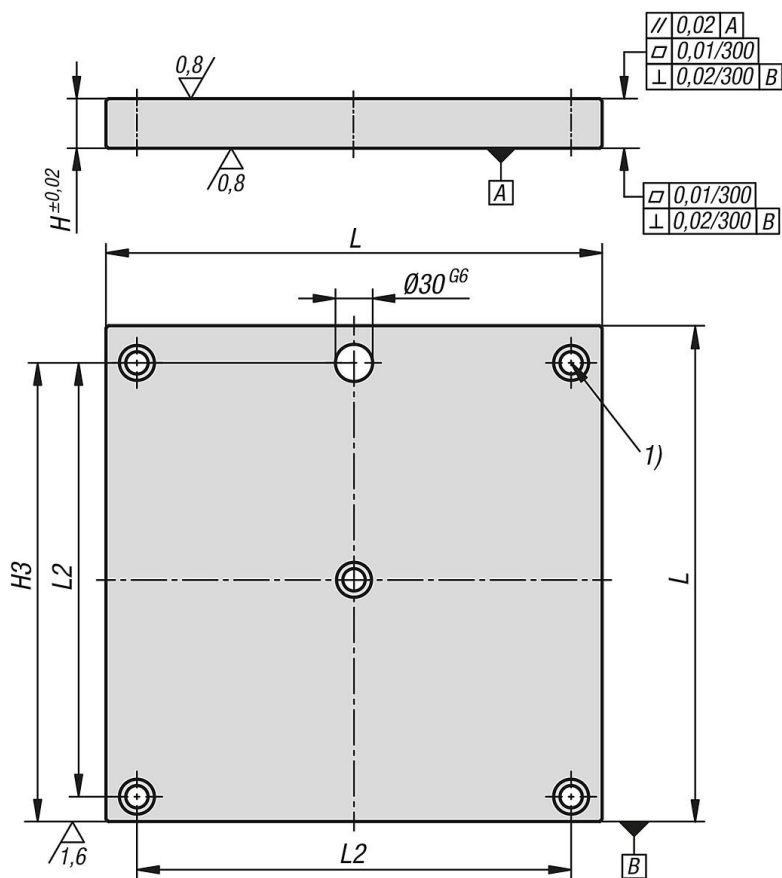
材料：  
GJL 300.

规格：  
支撑面和夹紧面经打磨处理。

提示：  
带预加工夹紧面的快换工装板与双面弯板一起使用。快换工装板插在双面弯板上并进行固定。这样能够合理更换夹具装置。快换工装板可以按客户需求定制。

图纸提示：  
1) 内六角螺栓的通孔 DIN 912, M16

## 图纸



## 商品概述

订货号	L	H	H3	L2	固定孔数量
01127-1004040	400	40	370	350	5
01127-1005050	500	40	470	450	7
01127-1006363	630	40	600	580	7
01127-1008080	800	50	770	750	7

商品概述

---