

## 商品描述/产品说明



## 产品说明

材料：  
GJL 300.

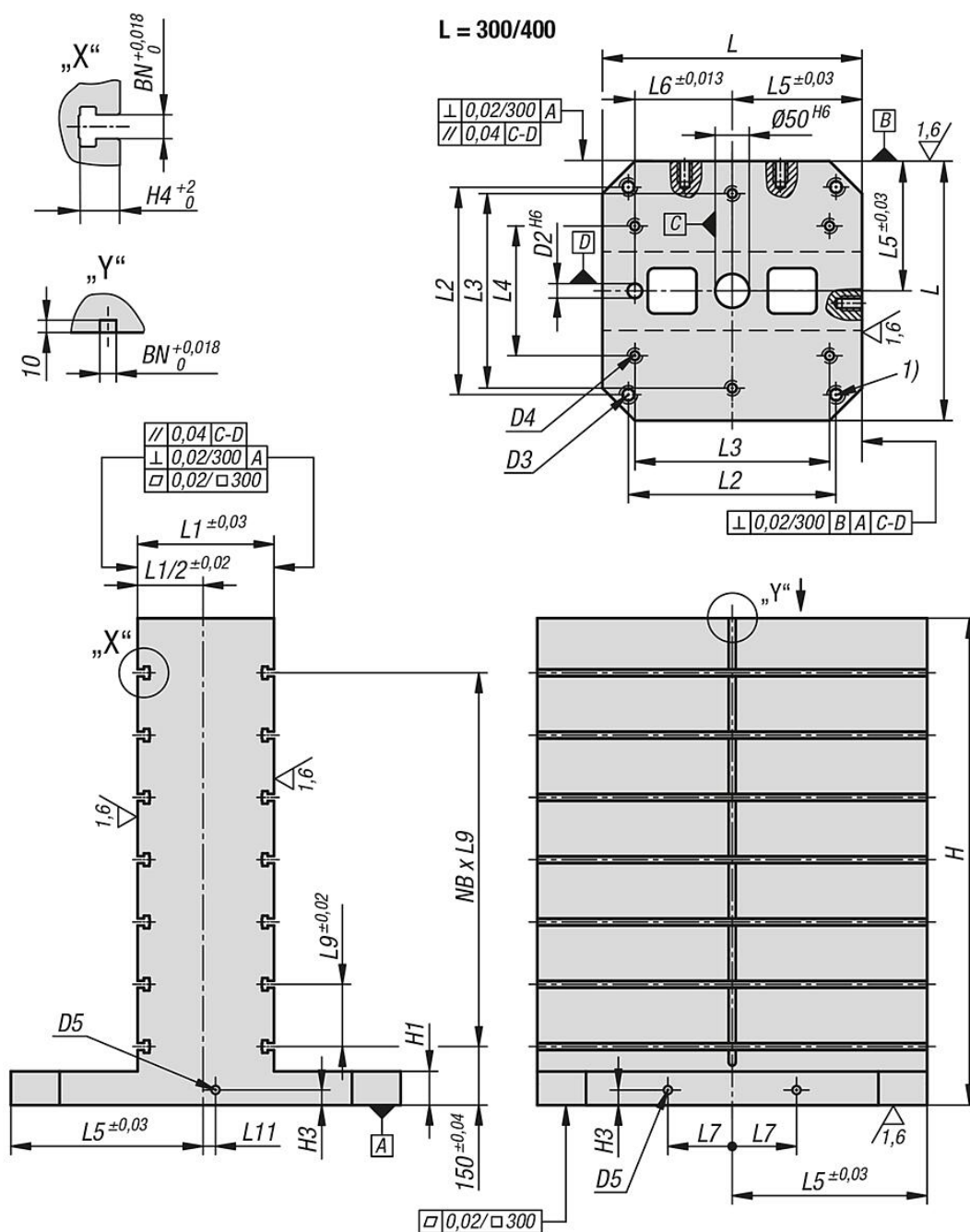
规格：  
支撑面和夹紧面经高精度加工处理。

提示：  
带 T 型槽的四面弯板用于在卧式机床上以模块化方式搭建夹具。  
纵向与横向精确的凹槽间距确保了夹紧作业极高的重复精度。  
四面弯板适配于 DIN55201 和 JIS6337-1980 标准机床的机台。  
用于将工装板插在 DIN 55201 机台上的定位销，须另行订购。  
供货清单包括用于吊装的环形螺栓。  
应要求提供其他尺寸。

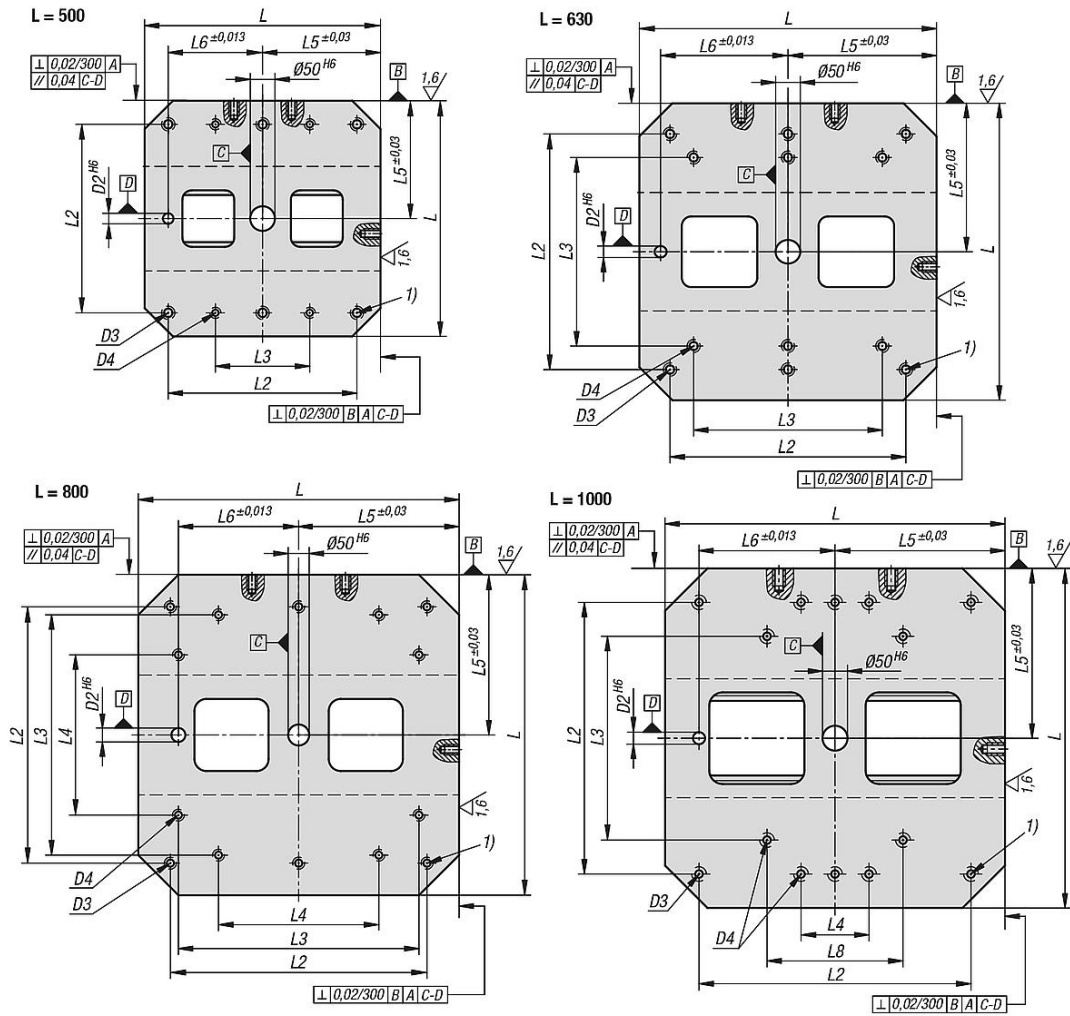
图纸提示：

1) 内六角螺栓的通孔 DIN 912 (D3/D4)

图纸



图纸



商品概述

订货号	L	H	H4	H1	D2	D3	D4	D5	H3	L1	L2	L3	L4	L5	L6	L7	L8	L9	L11	BN=槽宽	NB=装配孔数量
01265-314040050	400	500	23	50	20	M16	M12	M16	18	150	320	300	200	200	150	55	-	100	25	14	3
01265-314040065	400	650	23	50	20	M16	M12	M16	18	150	320	300	200	200	150	55	-	100	25	14	4
01265-314050060	500	600	23	50	20	M16	M12	M16	18	200	400	200	-	250	200	75	-	100	25	14	4
01265-314050075	500	750	23	50	20	M16	M12	M16	18	200	400	200	-	250	200	75	-	100	25	14	5
01265-314063070	630	700	23	50	25	M16	M16	M16	18	250	500	400	-	315	200	100	-	125	25	14	4
01265-314063085	630	850	23	50	25	M16	M16	M16	18	250	500	400	-	315	200	100	-	125	25	14	5
01265-314080080	800	800	23	50	25	M16	M16	M16	18	300	640	600	400	400	300	135	-	150	25	14	4
01265-314080100	800	1000	23	50	25	M16	M16	M16	18	300	640	600	400	400	300	135	-	150	25	14	5
01265-314100100	1000	1000	23	55	25	M20	M20	M16	18	350	800	600	200	500	400	165	400	160	25	14	5
01265-314100125	1000	1250	23	55	25	M20	M20	M16	18	350	800	600	200	500	400	165	400	160	25	14	6
01265-318040050	400	500	30	50	20	M16	M12	M16	18	150	320	300	200	200	150	55	-	100	25	18	3
01265-318040065	400	650	30	50	20	M16	M12	M16	18	150	320	300	200	200	150	55	-	100	25	18	4
01265-318050060	500	600	30	50	20	M16	M12	M16	18	200	400	200	-	250	200	75	-	100	25	18	4
01265-318050075	500	750	30	50	20	M16	M12	M16	18	200	400	200	-	250	200	75	-	100	25	18	5
01265-318063070	630	700	30	50	25	M16	M16	M16	18	250	500	400	-	315	200	100	-	125	25	18	4
01265-318063085	630	850	30	50	25	M16	M16	M16	18	250	500	400	-	315	200	100	-	125	25	18	5
01265-318080080	800	800	30	50	25	M16	M16	M16	18	300	640	600	400	400	300	135	-	150	25	18	4
01265-318080100	800	1000	30	50	25	M16	M16	M16	18	300	640	600	400	400	300	135	-	150	25	18	5
01265-318100100	1000	1000	30	55	25	M20	M20	M16	18	350	800	600	200	500	400	165	400	160	25	18	5
01265-318100125	1000	1250	30	55	25	M20	M20	M16	18	350	800	600	200	500	400	165	400	160	25	18	6

商品概述

---