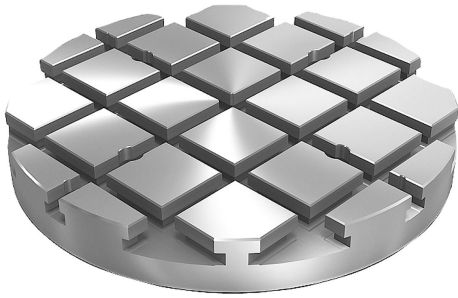


商品描述/产品说明



产品说明

材料：
GJL 300.

规格：
支撑面和夹紧面经打磨处理。

提示：

带 T 型槽的圆形底板通过模块化方式搭建夹具。这些底板直接定位和固定在机台上。

纵向与横向精确的凹槽间距确保了夹紧作业极高的重复精度。

定向孔用于将底板在机台上对齐。

用于固定底板的定位销须另行订购。

供货清单包括用于吊装的带 T 型槽螺母的环形螺栓。

应要求提供其他尺寸。

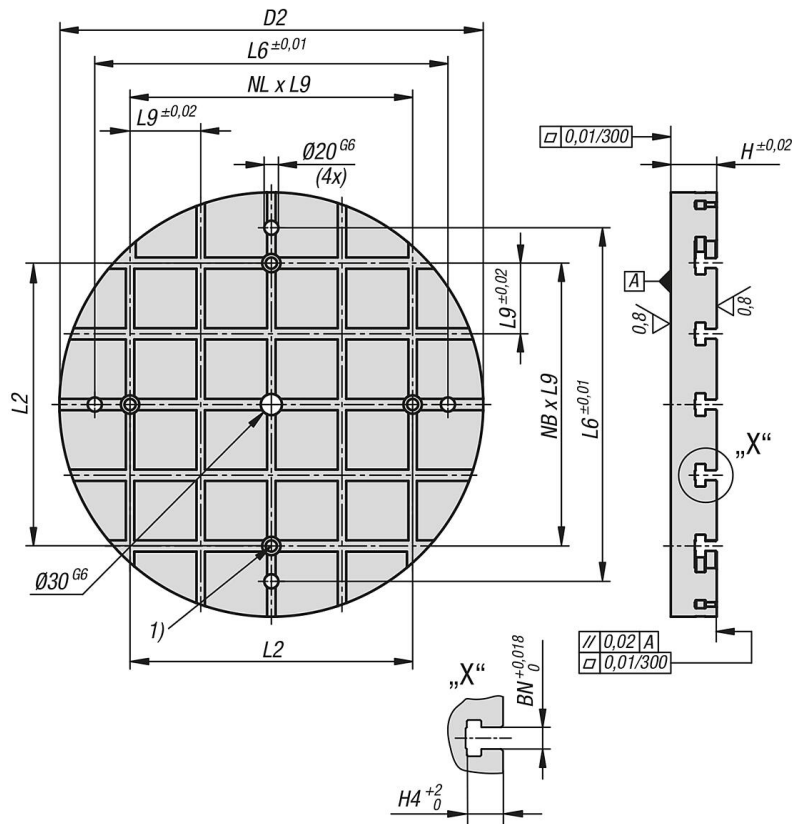
根据要求：

其他尺寸。

图纸提示：

1) 内六角螺栓的通孔 DIN 912 (D4)

图纸



商品概述

订货号	D2	H	H4	D4	L2	L6	L9	BN=槽宽	NL=装配孔数量	NB=装配孔数量
01126-10-31430050	300	50	23	M12	150	250	75	14	2	2
01126-10-31440050	400	50	23	M12	250	350	75	14	4	4
01126-10-31850065	500	65	30	M16	300	450	100	18	4	4
01126-10-31860065	600	65	30	M16	400	550	100	18	4	4