

商品描述/产品说明



产品说明

产品描述：

手柄交付时已组装，并且可以安装在例如：手轮、卷筒和曲柄上。
圆柱形的轴肩和圆锥形的形状让曲柄具有优化的手感和良好的抓握性。

材料：

热塑性塑料把手。
钢制轴强度等级 5.8 或不锈钢 1.4404。

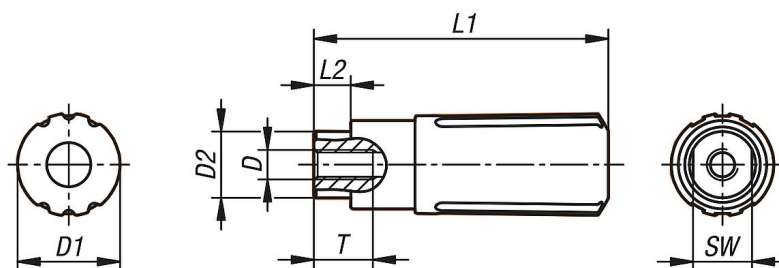
规格：

手柄，黑色。
钢制部件经黑色氧化。
不锈钢 亮色。

优点：

优化了手感，易于抓握
手轮和摇柄把手
各种螺纹尺寸

图纸



商品概述

订货号	螺纹类型	材料	尺寸	D	D1	D2	L1	L2	T	SW
06325-01-1104	内螺纹	钢制	1	M4	14	9	40	5	8	8
06325-01-1205	内螺纹	钢制	2	M5	16	11	49,1	5,1	10	10
06325-01-1306	内螺纹	钢制	3	M6	20	14	61,4	6,4	12	12
06325-01-1408	内螺纹	钢制	4	M8	25	18	82,5	12,5	16	15
06325-01-3104	内螺纹	不锈钢	1	M4	14	9	40	5	8	8
06325-01-3205	内螺纹	不锈钢	2	M5	16	11	49,1	5,1	10	10
06325-01-3306	内螺纹	不锈钢	3	M6	20	14	61,4	6,4	12	12
06325-01-3408	内螺纹	不锈钢	4	M8	25	18	82,5	12,5	16	15

商品概述
