

产品说明

材料：
PE-UHMW 聚乙烯 (超高分子聚乙烯)。

规格：
绿色。

提示：
用于滚子链的滑轨符合 DIN ISO 606，滑轨起支撑作用，并在皮带松弛侧引导滚子链，以此来确保延长使用寿命，因为它们明显减少了滚子链的磨损。滑轨减少链传动中产生的震荡和噪音。

滑轨具备很高的耐摩擦磨损性。滑轨均为免维护、耐酸并具有极高的耐化学性。

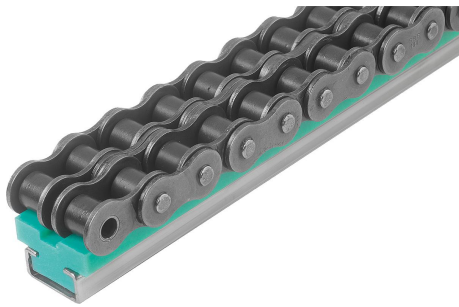
附加的 C 型轨用于固定设备的底部结构，防止滑轨受到横向力及发生扭转。

温度范围：
-200 °C 到 +60 °C (短时温度达 +80 °C)。

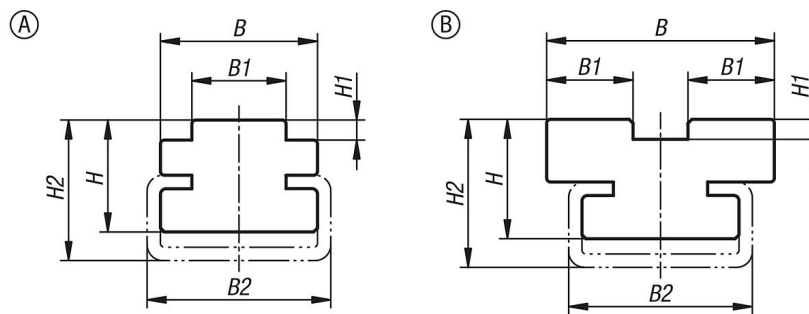
装配：
将滑轨推入固定在设备上的 C 型轨中。

安装滑轨必须要使材料膨胀。热塑性塑料在温度波动时会比金属具有更强的热胀冷缩性。

商品描述/产品说明



图纸



商品概述

| 订货号 | 类型 | ISO 编号 | 节距, 英寸 | B | B1 | B2 | H | H1 | H2 | L | 适配的 C 型面 |
|-----------------------|----|--------|-----------|------|------|----|----|-----|----|------|----------|
| 22282-05-0812010X2000 | A | 08 B-1 | 1/2X5/16 | 20 | 7,4 | 24 | 10 | 2,2 | 11 | 2000 | C1 |
| 22282-05-0811714X2000 | A | 08 B-1 | 1/2X5/16 | 17 | 7,4 | 20 | 14 | 2,2 | 17 | 2000 | C3 |
| 22282-05-1011714X2000 | A | 10 B-1 | 5/8X3/8 | 17 | 9,3 | 20 | 14 | 2,6 | 17 | 2000 | C3 |
| 22282-05-1212014X2000 | A | 12 B-1 | 3/4X7/16 | 20 | 11,3 | 20 | 14 | 2,4 | 17 | 2000 | C3 |
| 22282-05-1212414X2000 | A | 12 B-1 | 3/4X7/16 | 24 | 11,3 | 28 | 14 | 2,4 | 18 | 2000 | C5 |
| 22282-05-1612414X2000 | A | 16 B-1 | 1X17mm | 24 | 16 | 28 | 14 | 3,5 | 18 | 2000 | C5 |
| 22282-05-2012814X2000 | A | 20 B-1 | 1 1/4X3/4 | 28 | 18 | 28 | 14 | 4,2 | 18 | 2000 | C5 |
| 22282-05-2413323X2000 | A | 24 B-1 | 1 1/2X1 | 33 | 24 | 38 | 23 | 5,5 | 30 | 2000 | C9 |
| 22282-05-0822114X2000 | B | 08 B-2 | 1/2X5/16 | 21,2 | 7,4 | 20 | 14 | 2,2 | 17 | 2000 | C3 |
| 22282-05-1022514X2000 | B | 10 B-2 | 5/8X3/8 | 25,7 | 9,3 | 20 | 14 | 2,6 | 17 | 2000 | C3 |
| 22282-05-1223015X2000 | B | 12 B-2 | 3/4X7/16 | 30,7 | 11,3 | 28 | 15 | 2,4 | 20 | 2000 | C5 |
| 22282-05-1624820X2000 | B | 16 B-2 | 1X17mm | 48 | 16 | 38 | 20 | 3,5 | 27 | 2000 | C9 |
| 22282-05-2025522X2000 | B | 20 B-2 | 1 1/4X3/4 | 55 | 18 | 60 | 22 | 4,2 | 30 | 2000 | C12 |
| 22282-05-2427225X2000 | B | 24 B-2 | 1 1/2X1 | 72 | 24 | 60 | 25 | 5,5 | 35 | 2000 | C12 |