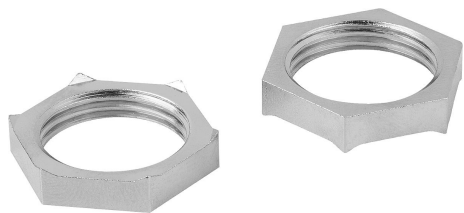


商品描述/产品说明



产品说明

材料：
黄铜

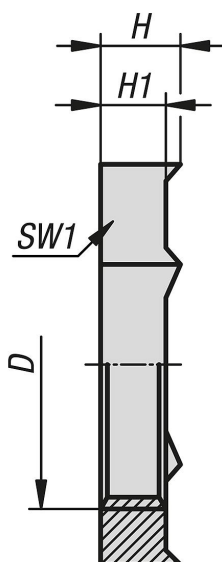
规格：
镀镍。

提示：

六角螺母带有 DIN EN 60423 标准的公制螺纹接口，适用于可靠固定 EMC 格兰头及其配件。用刀刃切割漆层或粉末涂层，以实现等电位端子的良好接触。

温度范围：
-60 °C 至 +200 °C。

图纸



商品概述

订货号	D	H	H1	SW1	最大锁紧扭矩 SW1 Nm
84100-32-11215	M12X1,5	3,5	2,8	15	3,5
84100-32-11615	M16x1,5	3,5	2,8	19	3,5
84100-32-12015	M20X1,5	3,7	3	24	3,5
84100-32-12515	M25x1,5	4,2	3,5	30	6,7
84100-32-13215	M32x1,5	4,7	4	36	12
84100-32-14015	M40X1,5	5,7	5	46	13,5