

商品描述/产品说明

产品说明

材料：
钢制定位顶锥。
顶珠材质为滚动轴承钢。

规格：
顶锥经硬化处理和打磨处理。
顶锥上的顶珠经硫化处理。

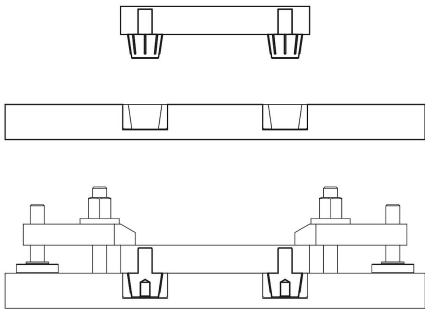
提示：
定位顶锥与定位衬套共同组成定心装置，以确保高精度定位。夹具可达到小于 0.003 mm 的重复精度，硫化橡胶不会变脆，减少脏污或切屑对橡胶的影响。挤入的较小切屑对产品没有影响。

温度范围：
最大 +80 °C。

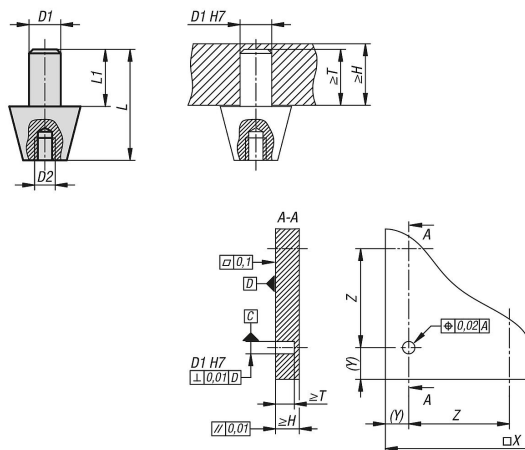
工作原理：
定位顶锥和定位衬套在结合状态下，顶珠在其弹性范围内被挤压在一起，从而以最高的精度将装在内部的两个部件固定牢固。为确保顶珠在弹性范围内发生形变，仅需注意保证压入定位衬套的孔深即可。装入定位衬套的定位顶锥为成套交付，因此只需靠在配合件上即可。



商品描述/产品说明



图纸



商品概述

订货号	尺寸	D1	D2	H min.	L max.	L1	T min.	用于产品编号
03152-10-1	1	6	M4	12	17,5	9	9	03152-11-1
03152-10-3	3	10	M8	21	35	18	18	03152-11-3

商品概述
