

## 商品描述/产品说明

INCH  
Parts

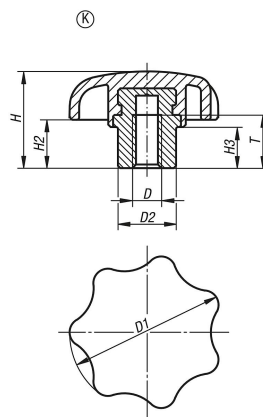
## 产品说明

材料：  
热塑性塑料，黑色。  
强度等级为 5.8 的钢制部件

规格：  
钢制件，经蓝色钝化处理。

提示：  
带凸出型钢制衬套的星形旋钮特别适合十字销连接。

## 图纸



## 商品概述

| 订货号        | 类型 | 材料 | D       | D1 | D2   | H  | H2 | H3  | T   |
|------------|----|----|---------|----|------|----|----|-----|-----|
| 06210-2A1  | K  | 钢制 | 10-32   | 25 | 10   | 16 | 8  | 6   | 8,5 |
| 06210-2A2  | K  | 钢制 | 1/4-20  | 32 | 13,5 | 21 | 11 | 9,5 | 12  |
| 06210-2A21 | K  | 钢制 | 1/4-20  | 40 | 13,5 | 25 | 13 | 10  | 14  |
| 06210-2A3  | K  | 钢制 | 5/16-18 | 40 | 13,5 | 25 | 13 | 10  | 14  |
| 06210-2A31 | K  | 钢制 | 5/16-18 | 50 | 19   | 32 | 17 | 12  | 18  |
| 06210-2A4  | K  | 钢制 | 3/8-16  | 50 | 19   | 32 | 17 | 12  | 18  |
| 06210-2A41 | K  | 钢制 | 3/8-16  | 63 | 19   | 40 | 21 | 15  | 22  |
| 06210-2A5  | K  | 钢制 | 1/2-13  | 63 | 19   | 40 | 21 | 15  | 22  |
| 06210-2A6  | K  | 钢制 | 5/8-11  | 63 | 23   | 40 | 21 | 15  | 22  |

商品概述

---