

## 商品描述/产品说明

INCH  
Parts

## 产品说明

材料：

热塑性塑料，黑灰色。

螺栓，钢制 5.8，或者 不锈钢 1.4305。

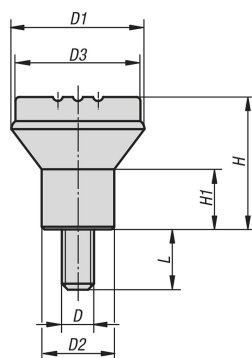
规格：

钢制、经蓝色钝化处理或  
亮色不锈钢。

## 商品描述/产品说明



## 图纸



## 商品概述

订货号	材料	颜色 盖子	D	D1	D2	D3	H	H1	L
06242-AEX10	钢制	黑灰色 RAL 7021	8-32	21	12	19	21	10	10
06242-AE5X10	钢制	灰色 RAL 7035	8-32	21	12	19	21	10	10
06242-AE6X10	钢制	红色 RAL 3020	8-32	21	12	19	21	10	10
06242-AE7X10	钢制	黄色 RAL 1021	8-32	21	12	19	21	10	10
06242-AEX20	钢制	黑灰色 RAL 7021	8-32	21	12	19	21	10	20
06242-AE5X20	钢制	灰色 RAL 7035	8-32	21	12	19	21	10	20
06242-AE6X20	钢制	红色 RAL 3020	8-32	21	12	19	21	10	20
06242-AE7X20	钢制	黄色 RAL 1021	8-32	21	12	19	21	10	20
06242-A1X10	钢制	黑灰色 RAL 7021	10-32	21	12	19	21	10	10
06242-A15X10	钢制	灰色 RAL 7035	10-32	21	12	19	21	10	10
06242-A16X10	钢制	红色 RAL 3020	10-32	21	12	19	21	10	10
06242-A17X10	钢制	黄色 RAL 1021	10-32	21	12	19	21	10	10
06242-A1X20	钢制	黑灰色 RAL 7021	10-32	21	12	19	21	10	20
06242-A15X20	钢制	灰色 RAL 7035	10-32	21	12	19	21	10	20
06242-A16X20	钢制	红色 RAL 3020	10-32	21	12	19	21	10	20
06242-A17X20	钢制	黄色 RAL 1021	10-32	21	12	19	21	10	20
06242-A2X20	钢制	黑灰色 RAL 7021	1/4-20	25	14	23	25	12	20
06242-A25X20	钢制	灰色 RAL 7035	1/4-20	25	14	23	25	12	20
06242-A26X20	钢制	红色 RAL 3020	1/4-20	25	14	23	25	12	20
06242-A27X20	钢制	黄色 RAL 1021	1/4-20	25	14	23	25	12	20
06242-A2X30	钢制	黑灰色 RAL 7021	1/4-20	25	14	23	25	12	30
06242-A25X30	钢制	灰色 RAL 7035	1/4-20	25	14	23	25	12	30
06242-A26X30	钢制	红色 RAL 3020	1/4-20	25	14	23	25	12	30
06242-A27X30	钢制	黄色 RAL 1021	1/4-20	25	14	23	25	12	30
06242-A3X20	钢制	黑灰色 RAL 7021	5/16-18	33	18	31	33	15	20
06242-A35X20	钢制	灰色 RAL 7035	5/16-18	33	18	31	33	15	20

## 商品概述

订货号	材料	颜色 盖子	D	D1	D2	D3	H	H1	L
06242-A36X20	钢制	红色 RAL 3020	5/16-18	33	18	31	33	15	20
06242-A37X20	钢制	黄色 RAL 1021	5/16-18	33	18	31	33	15	20
06242-A3X40	钢制	黑灰色 RAL 7021	5/16-18	33	18	31	33	15	40
06242-A35X40	钢制	灰色 RAL 7035	5/16-18	33	18	31	33	15	40
06242-A36X40	钢制	红色 RAL 3020	5/16-18	33	18	31	33	15	40
06242-A37X40	钢制	黄色 RAL 1021	5/16-18	33	18	31	33	15	40
06242-0AEX10	不锈钢	黑灰色 RAL 7021	8-32	21	12	19	21	10	10
06242-0AE5X10	不锈钢	灰色 RAL 7035	8-32	21	12	19	21	10	10
06242-0AE6X10	不锈钢	红色 RAL 3020	8-32	21	12	19	21	10	10
06242-0AE7X10	不锈钢	黄色 RAL 1021	8-32	21	12	19	21	10	10
06242-0AEX20	不锈钢	黑灰色 RAL 7021	8-32	21	12	19	21	10	20
06242-0AE5X20	不锈钢	灰色 RAL 7035	8-32	21	12	19	21	10	20
06242-0AE6X20	不锈钢	红色 RAL 3020	8-32	21	12	19	21	10	20
06242-0AE7X20	不锈钢	黄色 RAL 1021	8-32	21	12	19	21	10	20
06242-0A1X10	不锈钢	黑灰色 RAL 7021	10-32	21	12	19	21	10	10
06242-0A15X10	不锈钢	灰色 RAL 7035	10-32	21	12	19	21	10	10
06242-0A16X10	不锈钢	红色 RAL 3020	10-32	21	12	19	21	10	10
06242-0A17X10	不锈钢	黄色 RAL 1021	10-32	21	12	19	21	10	10
06242-0A1X20	不锈钢	黑灰色 RAL 7021	10-32	21	12	19	21	10	20
06242-0A15X20	不锈钢	灰色 RAL 7035	10-32	21	12	19	21	10	20
06242-0A16X20	不锈钢	红色 RAL 3020	10-32	21	12	19	21	10	20
06242-0A17X20	不锈钢	黄色 RAL 1021	10-32	21	12	19	21	10	20
06242-0A2X20	不锈钢	黑灰色 RAL 7021	1/4-20	25	14	23	25	12	20
06242-0A25X20	不锈钢	灰色 RAL 7035	1/4-20	25	14	23	25	12	20
06242-0A26X20	不锈钢	红色 RAL 3020	1/4-20	25	14	23	25	12	20
06242-0A27X20	不锈钢	黄色 RAL 1021	1/4-20	25	14	23	25	12	20
06242-0A2X30	不锈钢	黑灰色 RAL 7021	1/4-20	25	14	23	25	12	30
06242-0A25X30	不锈钢	灰色 RAL 7035	1/4-20	25	14	23	25	12	30
06242-0A26X30	不锈钢	红色 RAL 3020	1/4-20	25	14	23	25	12	30
06242-0A27X30	不锈钢	黄色 RAL 1021	1/4-20	25	14	23	25	12	30
06242-0A3X20	不锈钢	黑灰色 RAL 7021	5/16-18	33	18	31	33	15	20
06242-0A35X20	不锈钢	灰色 RAL 7035	5/16-18	33	18	31	33	15	20
06242-0A36X20	不锈钢	红色 RAL 3020	5/16-18	33	18	31	33	15	20
06242-0A37X20	不锈钢	黄色 RAL 1021	5/16-18	33	18	31	33	15	20
06242-0A3X40	不锈钢	黑灰色 RAL 7021	5/16-18	33	18	31	33	15	40
06242-0A35X40	不锈钢	灰色 RAL 7035	5/16-18	33	18	31	33	15	40
06242-0A36X40	不锈钢	红色 RAL 3020	5/16-18	33	18	31	33	15	40
06242-0A37X40	不锈钢	黄色 RAL 1021	5/16-18	33	18	31	33	15	40