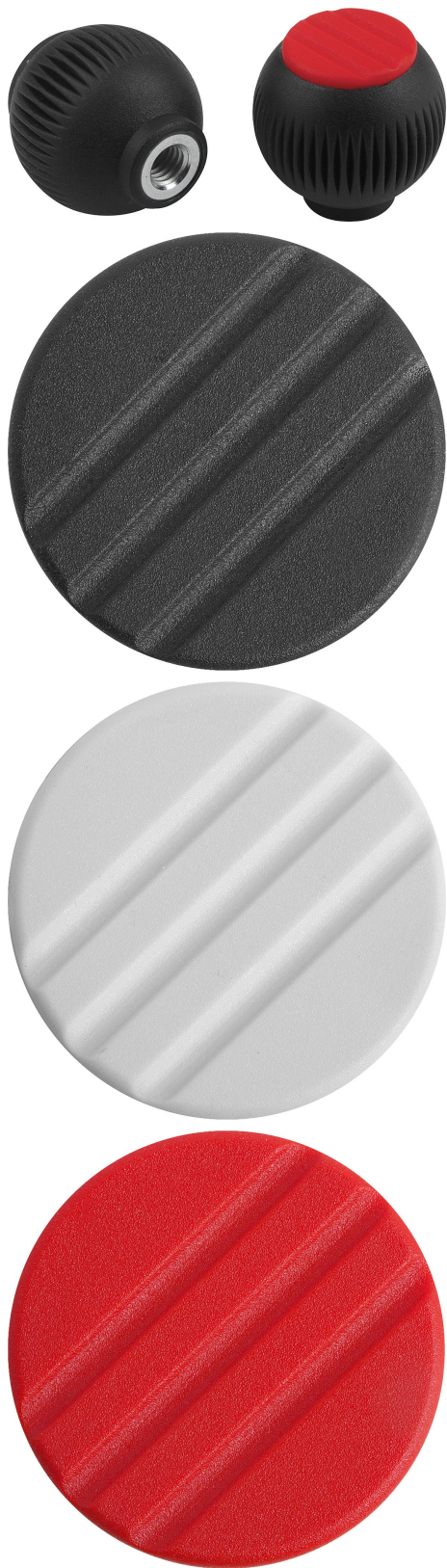


## 商品描述/产品说明



## 产品说明

## 产品描述：

用于“三维”抓握的产品，完美符合人体工学原理。“第三种尺寸”原本归类于纵向开槽。由于电子计算机的支持，工程设计可以满足各行各业的要求。

## 材料：

热塑性塑料，黑灰色。

钢制衬套 5.8，或者 不锈钢 1.4305。

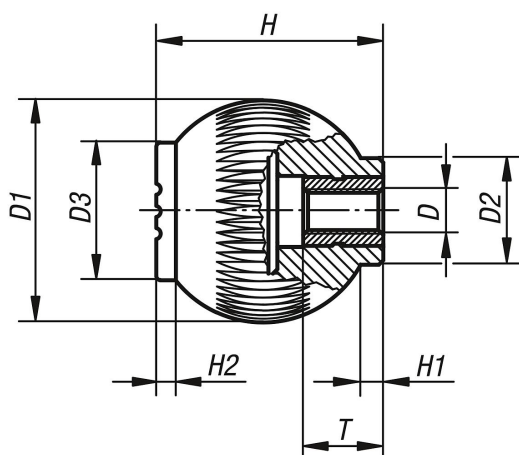
## 规格：

钢制、经蓝色钝化处理或亮色不锈钢。

## 商品描述/产品说明



## 图纸



## 商品概述

订货号	材料	颜色 盖子	尺寸	D	D1	D2	D3	H	H1	H2	T
06245-1A2	钢制	黑灰色 RAL 7021	1	1/4-20	25	12	17	25	3	2	10
06245-1A25	钢制	灰色 RAL 7035	1	1/4-20	25	12	17	25	3	2	10
06245-1A26	钢制	红色 RAL 3020	1	1/4-20	25	12	17	25	3	2	10
06245-1A27	钢制	黄色 RAL 1021	1	1/4-20	25	12	17	25	3	2	10
06245-2A3	钢制	黑灰色 RAL 7021	2	5/16-18	32	15,5	19	33	3,5	2,6	14
06245-2A35	钢制	灰色 RAL 7035	2	5/16-18	32	15,5	19	33	3,5	2,6	14
06245-2A36	钢制	红色 RAL 3020	2	5/16-18	32	15,5	19	33	3,5	2,6	14
06245-2A37	钢制	黄色 RAL 1021	2	5/16-18	32	15,5	19	33	3,5	2,6	14
06245-3A4	钢制	黑灰色 RAL 7021	3	3/8-16	40	19	23	41	4	3	14
06245-3A45	钢制	灰色 RAL 7035	3	3/8-16	40	19	23	41	4	3	14
06245-3A46	钢制	红色 RAL 3020	3	3/8-16	40	19	23	41	4	3	14
06245-3A47	钢制	黄色 RAL 1021	3	3/8-16	40	19	23	41	4	3	14
06245-4A4	钢制	黑灰色 RAL 7021	4	3/8-16	50	24	31	51	5,5	4,5	14
06245-4A45	钢制	灰色 RAL 7035	4	3/8-16	50	24	31	51	5,5	4,5	14
06245-4A46	钢制	红色 RAL 3020	4	3/8-16	50	24	31	51	5,5	4,5	14
06245-4A47	钢制	黄色 RAL 1021	4	3/8-16	50	24	31	51	5,5	4,5	14
06245-4A5	钢制	黑灰色 RAL 7021	4	1/2-13	50	24	31	51	5,5	4,5	18
06245-4A55	钢制	灰色 RAL 7035	4	1/2-13	50	24	31	51	5,5	4,5	18
06245-4A56	钢制	红色 RAL 3020	4	1/2-13	50	24	31	51	5,5	4,5	18
06245-4A57	钢制	黄色 RAL 1021	4	1/2-13	50	24	31	51	5,5	4,5	18
06245-01A2	不锈钢	黑灰色 RAL 7021	1	1/4-20	25	12	17	25	3	2	10
06245-01A25	不锈钢	灰色 RAL 7035	1	1/4-20	25	12	17	25	3	2	10
06245-01A26	不锈钢	红色 RAL 3020	1	1/4-20	25	12	17	25	3	2	10

## 商品概述

订货号	材料	颜色 盖子	尺寸	D	D1	D2	D3	H	H1	H2	T
06245-01A27	不锈钢	黄色 RAL 1021	1	1/4-20	25	12	17	25	3	2	10
06245-02A3	不锈钢	黑灰色 RAL 7021	2	5/16-18	32	15,5	19	33	3,5	2,6	14
06245-02A35	不锈钢	灰色 RAL 7035	2	5/16-18	32	15,5	19	33	3,5	2,6	14
06245-02A36	不锈钢	红色 RAL 3020	2	5/16-18	32	15,5	19	33	3,5	2,6	14
06245-02A37	不锈钢	黄色 RAL 1021	2	5/16-18	32	15,5	19	33	3,5	2,6	14
06245-03A4	不锈钢	黑灰色 RAL 7021	3	3/8-16	40	19	23	41	4	3	14
06245-03A45	不锈钢	灰色 RAL 7035	3	3/8-16	40	19	23	41	4	3	14
06245-03A46	不锈钢	红色 RAL 3020	3	3/8-16	40	19	23	41	4	3	14
06245-03A47	不锈钢	黄色 RAL 1021	3	3/8-16	40	19	23	41	4	3	14
06245-04A4	不锈钢	黑灰色 RAL 7021	4	3/8-16	50	24	31	51	5,5	4,5	14
06245-04A45	不锈钢	灰色 RAL 7035	4	3/8-16	50	24	31	51	5,5	4,5	14
06245-04A46	不锈钢	红色 RAL 3020	4	3/8-16	50	24	31	51	5,5	4,5	14
06245-04A47	不锈钢	黄色 RAL 1021	4	3/8-16	50	24	31	51	5,5	4,5	14
06245-04A5	不锈钢	黑灰色 RAL 7021	4	1/2-13	50	24	31	51	5,5	4,5	18
06245-04A55	不锈钢	灰色 RAL 7035	4	1/2-13	50	24	31	51	5,5	4,5	18
06245-04A56	不锈钢	红色 RAL 3020	4	1/2-13	50	24	31	51	5,5	4,5	18
06245-04A57	不锈钢	黄色 RAL 1021	4	1/2-13	50	24	31	51	5,5	4,5	18