

商品描述/产品说明



产品说明

材料：
热塑性塑料把手及按钮。
不锈钢主体。

规格：
手柄黑。
色按钮红色。
主体亮色。

提示：
快锁插销用于快捷简便地固定和连接部件和工件。
按下把手上的压紧旋钮可以解锁两个顶珠，并插入需要连接的工件。释放压紧旋钮，顶珠重新锁紧，形成可靠的连接。

两端剪切力 (F) = S · τ aB max.

剪切力的数据与理论断裂载荷相关。
这些是不具约束力的指导值，未考虑安全因素，且不承担任何责任。给出的数值仅供参考，并不对财产构成任何相关法律保证。

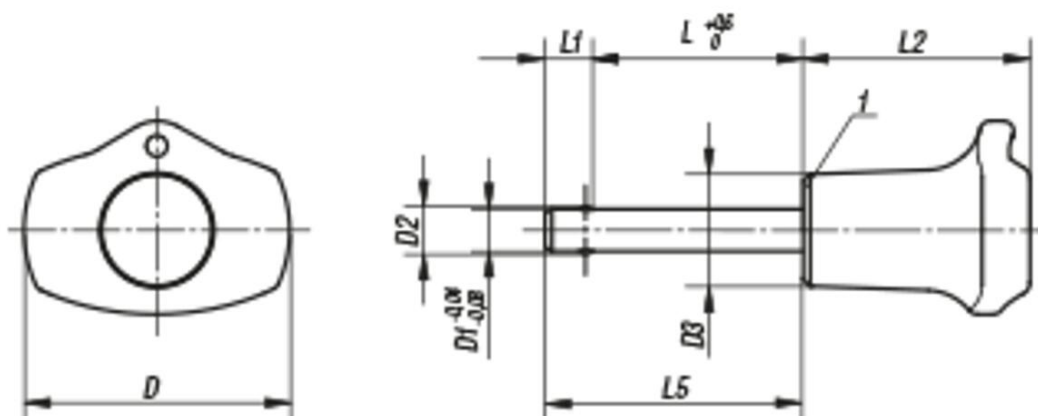
负载值根据 DIN 50141 计算得出。每位用户必须单独确定快锁插销是否适合各自的使用。

制作快锁插销材料的多样性、天气条件和磨损会影响确定的数值。

附件：
快锁插销的固定衬套 03197
螺旋安全绳 03199
带吊环的安全绳 03199
钥匙圈 03199

图纸提示：
1) 金属凸缘

图纸



商品概述

订货号	D	D1	D2	D3	L	L1	L2	L5	安装孔 H11	双边径向力 max. kN
03193-38CLL08	38	3/16	5,25	16	0,5	6	32,5	18,7	3/16	13
03193-38CLL12	38	3/16	5,25	16	0,75	6	32,5	25,05	3/16	13
03193-38CLL16	38	3/16	5,25	16	1,0	6	32,5	31,4	3/16	13
03193-38CLL20	38	3/16	5,25	16	1,25	6	32,5	37,75	3/16	13
03193-38CML08	38	1/4	7,2	16	0,5	6,9	32,5	19,6	1/4	24
03193-38CML12	38	1/4	7,2	16	0,75	6,9	32,5	25,95	1/4	24
03193-38CML16	38	1/4	7,2	16	1,0	6,9	32,5	32,3	1/4	24
03193-38CML20	38	1/4	7,2	16	1,25	6,9	32,5	38,65	1/4	24
03193-38CML24	38	1/4	7,2	16	1,5	6,9	32,5	45	1/4	24
03193-38CML28	38	1/4	7,2	16	1,75	6,9	32,5	51,35	1/4	24
03193-38CML32	38	1/4	7,2	16	2,0	6,9	32,5	57,7	1/4	24
03193-38CNL16	38	5/16	9,5	16	1,0	7,9	32,5	33,3	5/16	38
03193-38CNL20	38	5/16	9,5	16	1,25	7,9	32,5	39,65	5/16	38
03193-38CNL24	38	5/16	9,5	16	1,5	7,9	32,5	46	5/16	38
03193-38CNL28	38	5/16	9,5	16	1,75	7,9	32,5	52,35	5/16	38
03193-38CNL32	38	5/16	9,5	16	2,0	7,9	32,5	58,7	5/16	38
03193-47COL16	47	3/8	11,5	23	1,0	8,8	40	34,2	3/8	54
03193-47COL20	47	3/8	11,5	23	1,25	8,8	40	40,55	3/8	54
03193-47COL24	47	3/8	11,5	23	1,5	8,8	40	46,9	3/8	54
03193-47COL28	47	3/8	11,5	23	1,75	8,8	40	53,25	3/8	54
03193-47COL32	47	3/8	11,5	23	2,0	8,8	40	59,6	3/8	54
03193-47CUL16	47	7/16	13	23	1,0	9,7	40	35,1	7/16	74
03193-47CUL20	47	7/16	13	23	1,25	9,7	40	41,45	7/16	74
03193-47CUL24	47	7/16	13	23	1,5	9,7	40	47,8	7/16	74
03193-47CUL28	47	7/16	13	23	1,75	9,7	40	54,15	7/16	74
03193-47CUL32	47	7/16	13	23	2,0	9,7	40	60,5	7/16	74
03193-47CUL36	47	7/16	13	23	2,5	9,7	40	73,2	7/16	74
03193-47CUL40	47	7/16	13	23	3,0	9,7	40	85,9	7/16	74
03193-47CPL16	47	1/2	15	23	1,0	10	40	35,4	1/2	96
03193-47CPL20	47	1/2	15	23	1,25	10	40	41,75	1/2	96
03193-47CPL24	47	1/2	15	23	1,5	10	40	48,1	1/2	96
03193-47CPL28	47	1/2	15	23	1,75	10	40	54,45	1/2	96
03193-47CPL32	47	1/2	15	23	2,0	10	40	60,8	1/2	96
03193-47CPL36	47	1/2	15	23	2,5	10	40	73,5	1/2	96
03193-47CPL40	47	1/2	15	23	3,0	10	40	86,2	1/2	96
03193-47CQL16	47	5/8	19	23	1,0	13,3	40	38,7	5/8	150
03193-47CQL20	47	5/8	19	23	1,25	13,3	40	45,05	5/8	150
03193-47CQL24	47	5/8	19	23	1,5	13,3	40	51,4	5/8	150
03193-47CQL28	47	5/8	19	23	1,75	13,3	40	57,75	5/8	150
03193-47CQL32	47	5/8	19	23	2,0	13,3	40	64,1	5/8	150
03193-47CQL36	47	5/8	19	23	2,5	13,3	40	76,8	5/8	150
03193-47CQL40	47	5/8	19	23	3,0	13,3	40	89,5	5/8	150