

商品描述/产品说明



产品说明

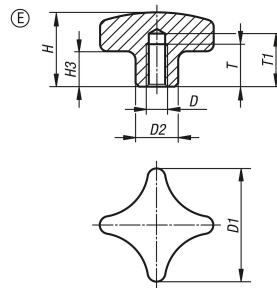
材料：
不锈钢 1.4308。

规格：
经打磨和抛光处理。

根据要求：
外螺纹不锈钢十字旋钮。

图纸提示：
E 型: 螺纹盲孔

图纸



商品概述

订货号	类型	主体表面	D	D1	D2	H	H3	T	T1
06158-5032A22	E	抛光	1/4-20	32	12	21	10	12	15
06158-5040A32	E	抛光	5/16-18	40	14	26	13	15	18
06158-5050A42	E	抛光	3/8-16	50	18	34	17	18	21
06158-5063A52	E	抛光	1/2-13	63	20	42	21	22	25