

## 商品描述/产品说明

INCH  
Parts

## 产品说明

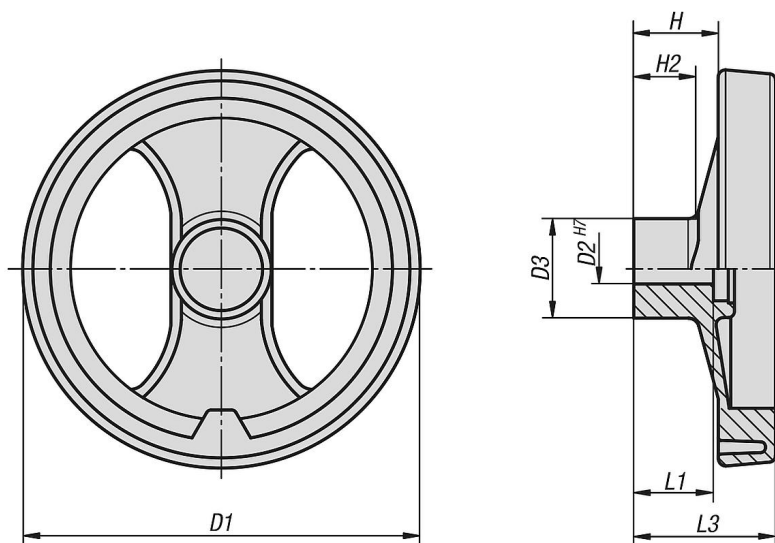
材料：  
手轮，增强型和稳定性聚酰胺。  
聚酰胺材质的中心堵头。  
钢制直通型衬套。

规格：  
手轮，耐润滑油和润滑脂，黑色 (RAL 9011)，锻光。  
灰色中心堵头 (RAL 7035)。  
直通型衬套，经黑色氧化处理。

提示：  
图中孔径 D2 的公差 H7 仅适用于公制手轮。对于英制手轮，公差为 H10。

根据要求：  
其他顶盖颜色，  
特殊类型。

## 图纸



## 商品概述

订货号	D1	D2	D3	H	H2	L1	L3
06255-0080XCN	80	0,312	24,5	20	16	20	34
06255-0100XCO	99	0,375	28	25,5	20	24	42
06255-0100XCQ	99	0,625	28	25,5	20	24	42
06255-0130XCN	129	0,312	32	30	21	24	50
06255-0130XCO	129	0,375	32	30	21	24	50
06255-0160XCO	159	0,375	40	33	22	32	57
06255-0160XCP	159	0,5	40	33	22	32	57
06255-0160XCQ	159	0,625	40	33	22	32	57
06255-0200XCO	198	0,375	51	31	17,5	32	60
06255-0200XCQ	198	0,625	51	31	17,5	32	60
06255-0250XCQ	252	0,625	55,5	39,5	24	36	71

商品概述

---