

## 商品描述/产品说明



## 产品说明

## 材料：

把手，不锈钢 1.4308。

压力垫圈材质为塑料 PA 66 GF 35-X，玻璃纤维增强。

轴销、垫圈和不锈钢螺柱 1.4305。

## 规格：

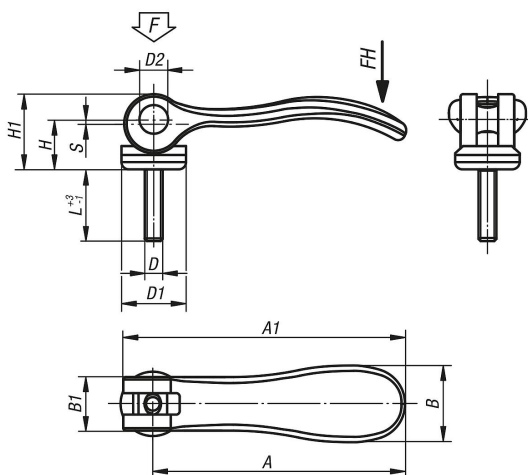
把手经电解或抛光处理。

压力垫圈为黑色。

轴螺栓、垫圈和螺柱为亮色。



## 图纸



## 商品概述

| 订货号              | 主体表面    | D     | D1   | D2 | B    | B1   | H    | H1 | A    | A1   | L  | 行程<br>S | 夹紧力<br>F<br>kN | 把手施力<br>FH<br>N |
|------------------|---------|-------|------|----|------|------|------|----|------|------|----|---------|----------------|-----------------|
| 04232-95120ADX10 | 经电解抛光处理 | 6-32  | 12   | 6  | 14,4 | 11,5 | 9    | 13 | 36,2 | 41,7 | 10 | 1       | 1,5            | 90              |
| 04232-95120ADX15 | 经电解抛光处理 | 6-32  | 12   | 6  | 14,4 | 11,5 | 9    | 13 | 36,2 | 41,7 | 15 | 1       | 1,5            | 90              |
| 04232-95120ADX30 | 经电解抛光处理 | 6-32  | 12   | 6  | 14,4 | 11,5 | 9    | 13 | 36,2 | 41,7 | 30 | 1       | 1,5            | 90              |
| 04232-95120AEX10 | 经电解抛光处理 | 8-32  | 12   | 6  | 14,4 | 11,5 | 9    | 13 | 36,2 | 41,7 | 10 | 1       | 1,5            | 90              |
| 04232-95120AEX15 | 经电解抛光处理 | 8-32  | 12   | 6  | 14,4 | 11,5 | 9    | 13 | 36,2 | 41,7 | 15 | 1       | 1,5            | 90              |
| 04232-95120AEX30 | 经电解抛光处理 | 8-32  | 12   | 6  | 14,4 | 11,5 | 9    | 13 | 36,2 | 41,7 | 30 | 1       | 1,5            | 90              |
| 04232-05120AEX15 | 经电解抛光处理 | 8-32  | 15,4 | 8  | 18   | 13   | 11,2 | 17 | 52,3 | 59,1 | 15 | 1       | 2,5            | 100             |
| 04232-05120AEX20 | 经电解抛光处理 | 8-32  | 15,4 | 8  | 18   | 13   | 11,2 | 17 | 52,3 | 59,1 | 20 | 1       | 2,5            | 100             |
| 04232-05120AEX30 | 经电解抛光处理 | 8-32  | 15,4 | 8  | 18   | 13   | 11,2 | 17 | 52,3 | 59,1 | 30 | 1       | 2,5            | 100             |
| 04232-05120A0X20 | 经电解抛光处理 | 10-24 | 15,4 | 8  | 18   | 13   | 11,2 | 17 | 52,3 | 59,1 | 20 | 1       | 2,5            | 100             |
| 04232-05120A0X30 | 经电解抛光处理 | 10-24 | 15,4 | 8  | 18   | 13   | 11,2 | 17 | 52,3 | 59,1 | 30 | 1       | 2,5            | 100             |
| 04232-05120A0X40 | 经电解抛光处理 | 10-24 | 15,4 | 8  | 18   | 13   | 11,2 | 17 | 52,3 | 59,1 | 40 | 1       | 2,5            | 100             |
| 04232-05120A0X50 | 经电解抛光处理 | 10-24 | 15,4 | 8  | 18   | 13   | 11,2 | 17 | 52,3 | 59,1 | 50 | 1       | 2,5            | 100             |
| 04232-05120A1X20 | 经电解抛光处理 | 10-32 | 15,4 | 8  | 18   | 13   | 11,2 | 17 | 52,3 | 59,1 | 20 | 1       | 2,5            | 100             |
| 04232-05120A1X30 | 经电解抛光处理 | 10-32 | 15,4 | 8  | 18   | 13   | 11,2 | 17 | 52,3 | 59,1 | 30 | 1       | 2,5            | 100             |
| 04232-05120A1X40 | 经电解抛光处理 | 10-32 | 15,4 | 8  | 18   | 13   | 11,2 | 17 | 52,3 | 59,1 | 40 | 1       | 2,5            | 100             |
| 04232-05120A1X50 | 经电解抛光处理 | 10-32 | 15,4 | 8  | 18   | 13   | 11,2 | 17 | 52,3 | 59,1 | 50 | 1       | 2,5            | 100             |

## 商品概述

| 订货号              | 主体表面    | D       | D1   | D2 | B    | B1 | H    | H1   | A    | A1   | L  | 行程<br>S | 夹紧力<br>F<br>kN | 把手施力<br>FH<br>N |
|------------------|---------|---------|------|----|------|----|------|------|------|------|----|---------|----------------|-----------------|
| 04232-15120A1X20 | 经电解抛光处理 | 10-32   | 18,1 | 9  | 21,5 | 15 | 14,5 | 22   | 70,4 | 79,2 | 20 | 1,2     | 4              | 120             |
| 04232-15120A1X30 | 经电解抛光处理 | 10-32   | 18,1 | 9  | 21,5 | 15 | 14,5 | 22   | 70,4 | 79,2 | 30 | 1,2     | 4              | 120             |
| 04232-15120A1X40 | 经电解抛光处理 | 10-32   | 18,1 | 9  | 21,5 | 15 | 14,5 | 22   | 70,4 | 79,2 | 40 | 1,2     | 4              | 120             |
| 04232-15120A1X50 | 经电解抛光处理 | 10-32   | 18,1 | 9  | 21,5 | 15 | 14,5 | 22   | 70,4 | 79,2 | 50 | 1,2     | 4              | 120             |
| 04232-15120A2X20 | 经电解抛光处理 | 1/4-20  | 18,1 | 9  | 21,5 | 15 | 14,5 | 22   | 70,4 | 79,2 | 20 | 1,2     | 4              | 120             |
| 04232-15120A2X30 | 经电解抛光处理 | 1/4-20  | 18,1 | 9  | 21,5 | 15 | 14,5 | 22   | 70,4 | 79,2 | 30 | 1,2     | 4              | 120             |
| 04232-15120A2X40 | 经电解抛光处理 | 1/4-20  | 18,1 | 9  | 21,5 | 15 | 14,5 | 22   | 70,4 | 79,2 | 40 | 1,2     | 4              | 120             |
| 04232-15120A2X50 | 经电解抛光处理 | 1/4-20  | 18,1 | 9  | 21,5 | 15 | 14,5 | 22   | 70,4 | 79,2 | 50 | 1,2     | 4              | 120             |
| 04232-25120A3X25 | 经电解抛光处理 | 5/16-18 | 27,1 | 11 | 33,3 | 24 | 18   | 28,5 | 96   | 108  | 25 | 1,5     | 8              | 350             |
| 04232-25120A3X30 | 经电解抛光处理 | 5/16-18 | 27,1 | 11 | 33,3 | 24 | 18   | 28,5 | 96   | 108  | 30 | 1,5     | 8              | 350             |
| 04232-25120A3X40 | 经电解抛光处理 | 5/16-18 | 27,1 | 11 | 33,3 | 24 | 18   | 28,5 | 96   | 108  | 40 | 1,5     | 8              | 350             |
| 04232-25120A3X50 | 经电解抛光处理 | 5/16-18 | 27,1 | 11 | 33,3 | 24 | 18   | 28,5 | 96   | 108  | 50 | 1,5     | 8              | 350             |
| 04232-25120A4X25 | 经电解抛光处理 | 3/8-16  | 27,1 | 11 | 33,3 | 24 | 18   | 28,5 | 96   | 108  | 25 | 1,5     | 8              | 350             |
| 04232-25120A4X30 | 经电解抛光处理 | 3/8-16  | 27,1 | 11 | 33,3 | 24 | 18   | 28,5 | 96   | 108  | 30 | 1,5     | 8              | 350             |
| 04232-25120A4X40 | 经电解抛光处理 | 3/8-16  | 27,1 | 11 | 33,3 | 24 | 18   | 28,5 | 96   | 108  | 40 | 1,5     | 8              | 350             |
| 04232-25120A4X50 | 经电解抛光处理 | 3/8-16  | 27,1 | 11 | 33,3 | 24 | 18   | 28,5 | 96   | 108  | 50 | 1,5     | 8              | 350             |