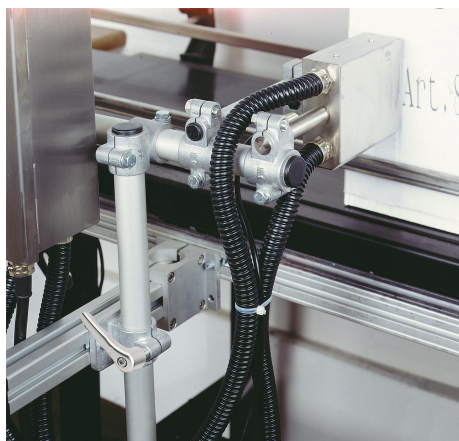
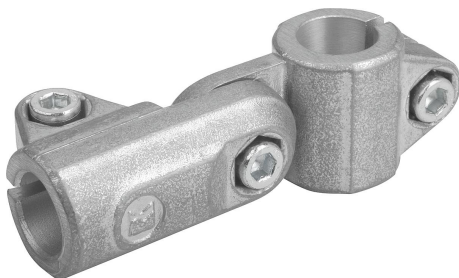


商品描述/产品说明

INCH
Parts

产品说明

材料：

铸铝。圆柱形螺栓 DIN 7984 和六角螺母 DIN 985，钢制。
Ab A = 20.1 六角螺栓 DIN 931。

规格：

经光滑打磨处理。
圆柱头螺丝，镀锌圆柱形螺栓和六角螺栓。

提示：

尺寸 A 和 B 以英寸为单位，其他所有尺寸以 mm 为单位。

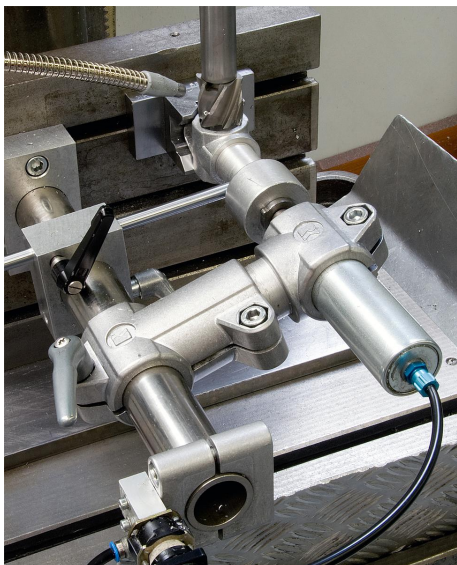
根据要求：

用于固定的夹紧杆。

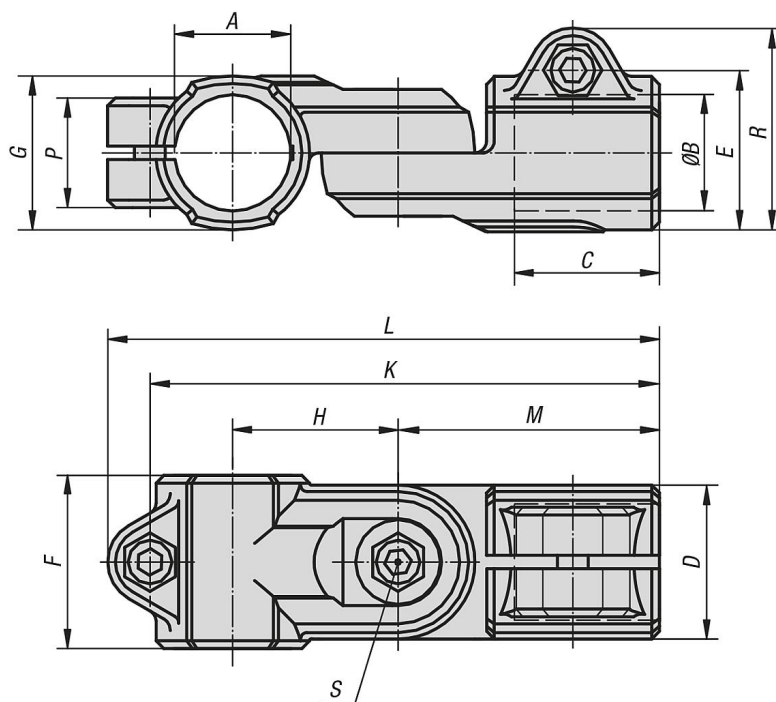
功能：

活节管接头可以进行 180° 无级调整。

商品描述/产品说明



图纸



商品概述

订货号	A	B	C	D	E	F	G	H	K	L	M	P	R	S
29032-5CP	0.5	0.5	25	26	29,4	30	26	27	87	95,5	44	21	37,5	M6x18
29032-5CS	1	1	45	40	42	-	40	43	138	147	73	33	52	M8x35
29032-5CT	1.25	1.25	45	40	42	-	40	43	138	147	73	33	52	M8x35
29032-5D2	1.5	1.5	60	56	57	-	56	60	188	200	100	48	69	M10x50

商品概述
